

# ELTAKOS 10 SNABBA DIMRAR

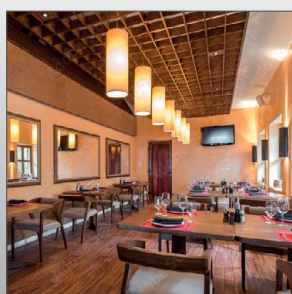


## 1. DIMMER MED FLERA FUNKTIONER

En dimmer som inte bara dimrar belysningen, den har även reläfunktion vilket innebär att den alltid startar i förinställd nivå t.ex för ytterbelysning som lyser för starkt.

**EUD12-UC**

**E1377067**

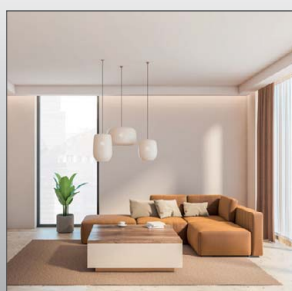


## 2. DIMMER MED DIMRINGSRATT

Behöver du en dimmer i offentlig miljö, t.ex. i en restaurang där man vill kunna tända och släcka från ett ställe och endast vill ställa in ljusnivån i centralen.

**EUD12DK/800W-UC**

**E1360377**



## 3. DIMRA MED 1-10V

När du behöver dimra en last men du har bara tillgång till en styrning med 1-10 V, använd våran SUD12 och EUD12DK/800W som man enkelt kan styra med 1-10 V och som i sin tur dimmar en belysningsgrupp.

**SUD12/1-10V**

**E1377059**

**EUD12DK/800W-UC**

**E1360377**



## 4. DIMRA MER ÄN DU TROR

När det kommer till större belysningsgrupper och de vanliga dimrarna inte räcker till, då tar man till den kraftfulla arsenalen och bygger ihop en dimmer skräddarsydd för anläggningen.

**EUD12D-UC**

**E1377067**

**LUD12-230V**

**E1377070**



## 5. SCENARION

Behöver du en dimmer med fasta dimringslägen att växla mellan, användna FUD14 och en dedikerad scenario-knapp för enkla styrningar.

**FAM14**

**E1709279**

**FUD14**

**E1709975**

**FT55ES-wg**

**E1709014**



# ELTAKOS 10 SNABBA DIMRAR

Eltako

PROFESSIONAL  
SMART  
HOME



## 6. DIMRA MYCKET OCH MED SCENARION

När det kommer till större belysningsanläggningar och de vanliga dimrarna inte räcker till, samt att man vill ha intelligenta funktioner som scenarion, centrala styrningar och PANIK-funktioner, ja då tar man till den kraftfulla arsenalen och bygger ihop en dimmer skräddarsydd för anläggningen.

**FAM14** **E1709279** **FLUD14** **E1709977**

**FUD14/800W** **E1709976** **FT55ES-wg** **E1709014**



## 7. INGEN DOSA ELLER CENTRAL

Har du inget bra ställe att placera dimmer, använd vår dimmeraktor för utanpåliggande montage och placera dimmer i ett köksskåp eller garderob.

p.s du vet väl att tryckknapparna är batterifria och trådlösa d.s

**FUD71-230V** **E1710167**

**FT55ES-wg** **E1709014**



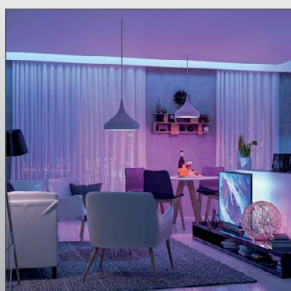
## 8. DALI2

Nya DALI2 har vi i vår nya gateway som gör det möjligt att styra en Dali-anläggning med våra trådlösa tryckknappar och många andra sensorer.

**FAM14** **E1709279**

**FD2G14** **E1790024**

**FT55ES-wg** **E1709014**



## 9. FÄRGGLATT

RGBW ledlistor kan enkelt styras med vår dimmer och trådlös tryckknapp, växla mellan förinställda färger eller mixa helt själv.

**FRGBW71L** **E1710198**

**FT55ES-wg** **E1709014**



## 10. KAN MAN DIMRA ÖVER WIFI

Tack vare den nya smartahem-standarden MATTER så kan man nu koppla in dimrar på sitt eget wifi-nät för att kunna styra med något av smartahem systemen Apple Home, Google Home eller Amazon Alexa. Detta kräver respektive smartahem-systems controller, såsom Apple HomePod, Google Nest hub eller Amazon Echo gen4. Allt tack vare den nya smartahem-standarden MATTER.

**EUD62NPN-IPM** **E1361035**



 matter 