

Temporizador con multifunción y multitensión MFZ12 con 18 funciones y temporizador con tensión de control universal CE EZ12RV/AV/ARV/TI/EAW

1 conmutador libre de potencial 10A/250V AC.
 Pérdida en espera (stand by) solo 0,4 Watio.

Tensión de control universal 8..230 V UC.

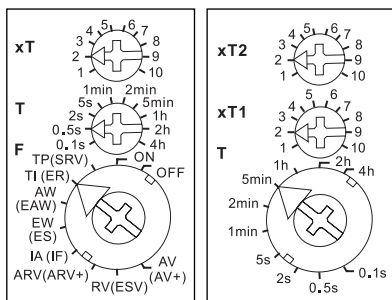
Tensión de alimentación como tensión de control.

Relé bistable como contacto. Después de la instalación hay que esperar a la sincronización automática antes que se conecta el consumidor con la red.

Temporizador con multifunción	MFZ12-8..230 V UC
Retardo de desconexión	EZ12RV-8..230 V UC
Retardo de conexión	EZ12AV-8..230 V UC
Retardo de conexión y desconexión	EZ12ARV-8..230 V UC
Intermitenciador empezando con impulso (Relé de centellear)	EZ12TI-8..230 V UC
Retardo pasante en la excitación y desconexión EW+AW+EAW	EZ12EAW-8..230 V UC

Selectores MFZ12

EZ12ARV/TI



La LED

dentro del selector grande informa mientras el transcurso sobre la posición de los contactos. Parpadea mientras el contacto 15-18 esta abierto (15-16 cerrado) y luminosa permanente mientras el contacto 15-18 esta cerrado (15-16 abierto).

La base del tiempo T

se ajustan con el selector central del tiempo T. Como valor base están 0,1 segundo, 0,5 segundo, 2 segundos, 5 segundos, 1 minuto, 2 minutos, 5 minutos, 1 hora, 2 horas, 4 horas a la disposición. El tiempo total resulta de la multiplicación del valor base con el multiplicador xT.

El multiplicador xT

se ajustan con el selector arriba xT entre 1 y 10. A si se puede ajustar entre 0,1 segundo (valor base 0,1 seg. x multiplicador 1) y 40 horas (valor base 4 horas x multiplicador 10).

Solo MFZ12: Según la conexión de la alimentación por los bornes B1 y A2 o B2 y A2 se puede elegir entre dos grupos de funciones diferentes:

Funciones F con conexión de alimentación, bornes B1-A2

RV = retardo de desconexión
 AV = retardo de conexión
 TI = Intermitenciador empezando con impulsos.
 TP = Intermitenciador empezando con pausa.
 IA = retardo de conexión controlado con impulsos y modulador de impulsos (por ejemplo para porteros automáticos)

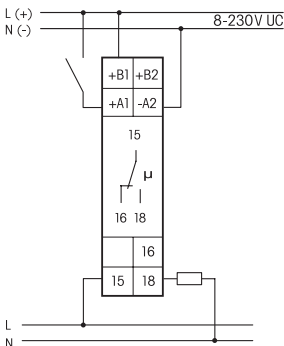
EW = retardo pasante en la excitación
 AW = retardo pasante en la desconexión
 ARV = retardo de conexión y desconexión
 ON = posición de conexión permanente
 OFF = posición de desconexión permanente

Funciones (F) con conexión de alimentación, bornes B2-A2

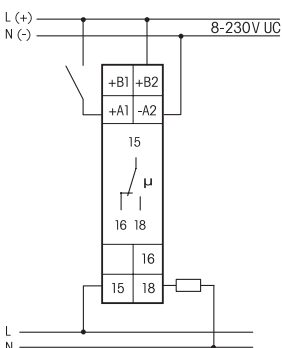
SRV = telerruptor con retardo de desconexión
 ER = relé
 EAW = retardo pasante en la excitación + retardo pasante en la desconexión

ES = telerruptor
 IF = modulador de impulsos
 ARV+ = retardo de conexión y desconexión descontativo
 ESV = telerruptor con retardo de desconexión y preaviso de la desconexión
 AV+ = retardo de conexión descontativo
 ON = posición de conexión permanente
 OFF = posición de desconexión permanente

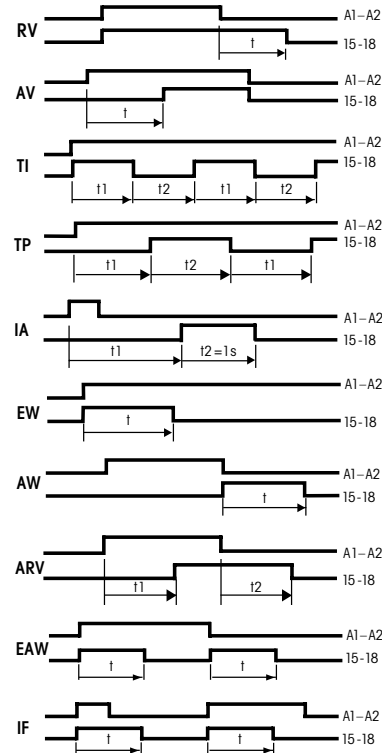
Ejemplo de conexión MFZ12 Funciones F y EZ12RV/AV/ARV/TI/EAW



Ejemplo de conexión MFZ12 Funciones (F)



Explicación de los funciones de los temporizadores MFZ12 y EZ12..



ARV+ = retardo de conexión y desconexión descontativo

Función como ARV, después de una interrupción del retardo de reacción, el tiempo restante se queda grabado

ESV = telerruptor con retardo de desconexión y preaviso de desconexión

Función como SRV. Adicional con preaviso de desconexión: La iluminación centellea aproximadamente 30 segundos antes de que finalice el tiempo, en total 3 veces a intervalos cada vez menores.

AV+ = retardo de conexión descontativo

Función como AV, después de una interrupción el tiempo restante se queda grabado.

SRV = telerruptor con retardo de desconexión Con impulsos de control de mínimo 50ms alternar el contacto entre 15-16 y 15-18. Con la posición 15-18 el telerruptor después del transcurso se cambia a 15-16 automáticamente.



Para el control del funcionamiento, los bornes de la conexión tienen que estar cerrado, los tornillos apretados. Estado origen de la fabrica, bornes abiertos.

Atención!

Estos dispositivos electrónicos solo pueden ser instalados por personal autorizado. En otro caso existe peligro de fuego o de descarga eléctrica.