



Temporizador analógico con multifunción y 18 funciones MFZ12DX-UC

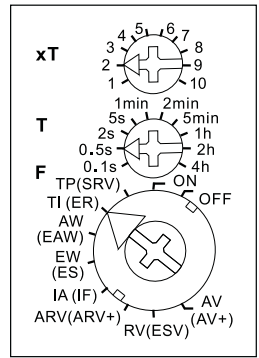
Estos dispositivos electrónicos solo pueden ser instalados por personal autorizado. En otro caso existe peligro de fuego o de descarga eléctrica.

Temperatura ambiental: -20°C hasta +50°C.
 Temperatura almacenaje: -25°C hasta +70°C.
 Humedad aire relativa: Media anual <75%.

1 conmutador libre de potencial 10A/250V AC, lámparas incandescentes 2000W*. Pérdida en espera (stand by) solo 0,02-0,6 Watt.
 Dispositivo de montaje en línea para la instalación sobre perfil simétrico 35mm. EN 60715 TH35. 1 módulo = 18mm de anchura, 58mm de profundidad.
Con la tecnología Duplex (DX) de Eltako se puede conmutar también contactos normalmente libre de potencial en el punto cero de la curva sinusoidal de la tensión alterna de 230V/50Hz y reducir así drásticamente el desgaste. Para activar esta tecnología simplemente se tiene que conectar el Neutro por la borne N y la fase por la borne L. De esto resulta un consumo propio, stand-by, de solo 0,1 Watt.

Tensión de control universal de 8..230V UC. Tensión de alimentación como tensión de control.
 Tiempo ajustable de 0,1 segundos a 40 horas.
Por la aplicación de un relé bistable no habrá pérdidas por la bobina, tampoco en el modo encendido y tampoco calentamiento del dispositivo.
 Después de la instalación hay que esperar a la sincronización de corta duración automática, antes que se conecta el consumidor con la red.

Selector-Funciones



El LED dentro del selector grande informa mientras el transcurso sobre la posición de los contactos. Parpadea mientras el contacto 15-18 esta abierto (15-16 cerrado) y luminosa permanente mientras el contacto 15-18 esta cerrado (15-16 abierto).

La base del tiempo T se ajustan con el selector central del tiempo **T**. Como valor base están 0,1 segundos, 0,5 segundos, 2 segundos, 5 segundos, 1 minuto, 2 minutos, 5 minutos, 1 hora, 2 horas, 4 horas a la disposición. El tiempo total resulta de la multi-plicación del valor base con el multiplicador.

El multiplicador xT se ajustan con el selector arriba **xT** entre 1 y 10. A si se puede ajustar entre 0,1 segundos (valor base 0,1 seg. x multiplicador 1) y 40 horas (valor base 4 horas x multiplicador 10).

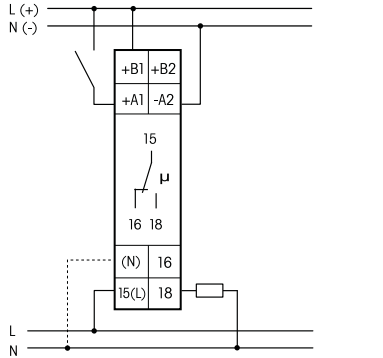
* La carga maximal se puede aplica a partir de un tiempo de retraso o de conmutación de 5 minutos. Con tiempos mas cortos se reduce la carga maxima así: Hasta 2 segundos 15%, hasta 2 minutos 30%, hasta 5 minutos 60%.

Según la conexión de la alimentación por los bornes B1-A2 o B2-A2 se puede elegir entre **dos sectores de funciones diferentes.**

- Funciones F con conexión de alimentación, bornes B1-A2** (Pérdida en espera (stand by) 0,02-0,4 W)
- RV** = retardo de desconexión
 - AV** = retardo de conexión
 - TI** = intermitenciador empezando con impulsos
 - TP** = intermitenciador empezando con pausa
 - IA** = retardo de conexión controlado con impulsos y modulador de impulsos (por ejemplo para porteros automáticos)

- EW** = retardo incipiente con la excitación
- AW** = retardo incipiente con la desconexión
- ARV** = retardo de conexión y desconexión
- ON** = conexión permanente
- OFF** = desconexión permanente

Ejemplos de conexión

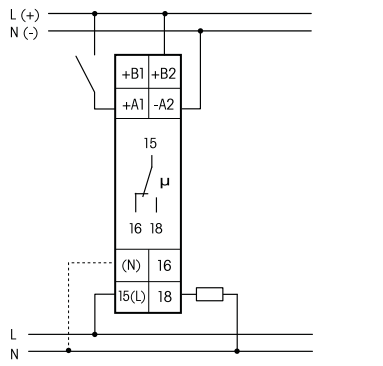


Si N esta conectado la conmutación por el pasaje cero esta activado.

Funciones (F) con conexión de alimentación, bornes B2-A2 (Pérdida en espera (stand by) 0,02-0,6 Watt)

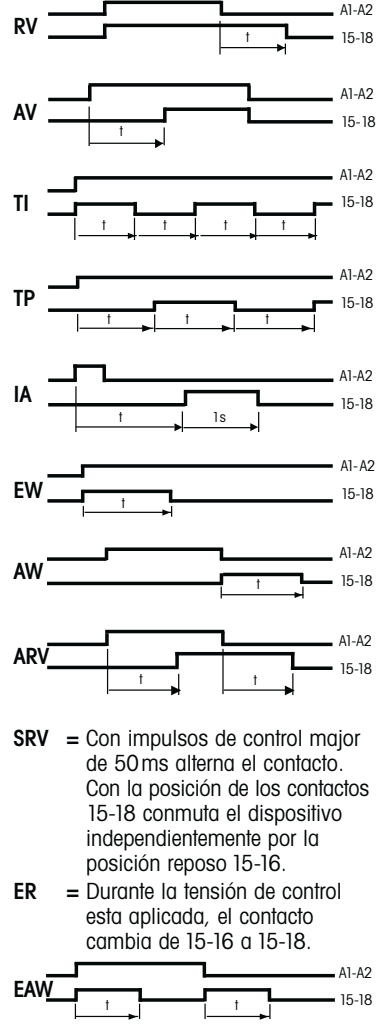
- SRV** = telerruptor con retardo de desconexión
- ER** = función relé
- EAW** = temporización a la excitación y la desconexión
- ES** = telerruptor
- IF** = modulador de impulsos
- ARV+** = retardo de conexión y de desconexión descontativo
- ESV** = telerruptor con retardo de desconexión y preaviso del corte
- AV+** = retardo de conexión descontativo
- ON** = conexión permanente
- OFF** = desconexión permanente

Ejemplos de conexión



Si N esta conectado la conmutación por el pasaje cero esta activado.

Descrizione delle funzioni



ES = Con impulsos de control desde 50ms conmuta el contacto.



ARV+ = Función como ARV, descontando del tiempo ajustado, con una interrupción del proceso el tiempo restante se memoriza.

ESV = Función como SRV. Adicional con avisador de la desconexión: La iluminación parpadea aproximadamente 30 segundos antes de que finalice el tiempo, en total 3 veces a intervalos cada vez menores.

AV+ = Función como AV, descontando del tiempo ajustado, con una interrupción del proceso el tiempo restante se memoriza.

Datos técnicos

Tensión de alimentación y de conmutación AC	8..253V
Tensión de alimentación y de conmutación DC	10..230V
Potencia nominal	10A/250V AC



Para el control del funcionamiento, los bornes de la conexión tienen que estar cerrado, los tornillos apretados. Estado origen de la fabrica, bornes abiertos.

Guardarlo para el uso posterior!

Recomendamos el deposito para manuales de uso GBA12.

Eltako GmbH

D-70736 Fellbach
Asesoramiento y soporte técnico:
 ☎ Thomas Klassmann 650 95 97 02
 ✉ klassmann@eltako.com
 eltako.com