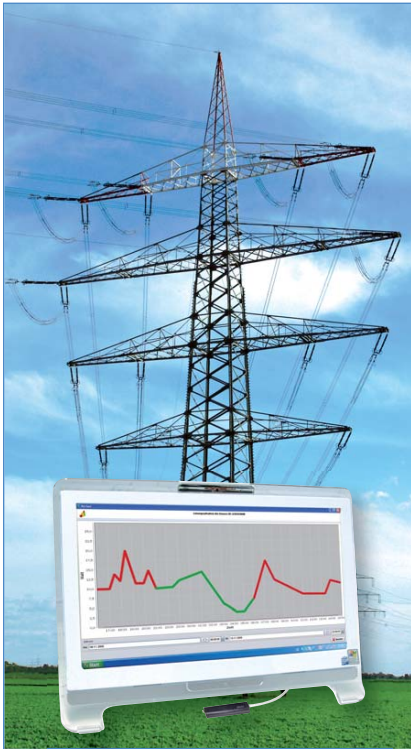


Smart Metering

Mit Eltako-Wechselstromzählern und Eltako-Drehstromzählern intelligent Strom messen und mit der Eltako-Funk-Visualisierungs- und Steuerungs-Software Verbraucher in Echtzeit abschalten.



Smart Metering wird heute mit 'Intelligenten Zählern' in Verbindung gebracht, die den Stromverbrauch an den Energieversorger melden. Dadurch kann der Verbraucher nachträglich seine Gebrauchsgewohnheiten entsprechend ändern – d.h. aber auch, **dass der erhöhte Verbrauch schon entstanden ist.**

Mit der Eltako FVS-Software wird dieser Mangel automatisch egalisiert. Nach Vorgabe des Benutzers werden Verbraucher abgeschaltet oder können in Zeiten eines erhöhten Verbrauchs nicht zugeschaltet werden.

Ergänzend lassen sich Solarthermie-Systeme, wie Sonnenkollektoren, in die Nutzung mit einbeziehen, sodass ein bestmöglicher Mix aus Einspeisung und Eigenverbrauch entsteht.

Durch den kabellosen und energieautarken Eltako-Funk werden weder entsprechende Kabelführungen noch Batterien benötigt. So können Sie problemlos ein bestehendes Gebäude nachrüsten oder ein auf Jahre anpassungsfähiges System in Neubauten installieren.

Aber Eltako-Funk kann noch **viel** mehr...

■ <http://www.eltako.com/de/downloads/fvs-software.html>