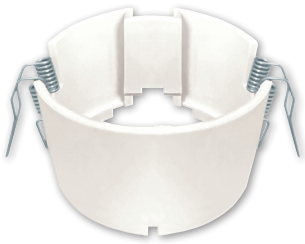


GEHÄUSE FÜR ZWISCHENDECKENMONTAGE GZD-BH98



Mehr Informationen und
weitere Sprachen:
<https://eltako.com/redirect/GZD-BH98>

GZD-BH98

NEU

Gehäuse für die Zwischendeckenmontage der Sensoren DL2-BH98B-pm und DL2-BH98S-pm.

Zur Installation der DALI-2 Sensoren DL2-BH98B-pm und DL2-BH98S-pm in Hohlwände und Zwischen-
decken mit Federklemmen. Lochausschnitt 72 mm. Einbautiefe 30 mm. Schutzart IP20.

GZD-BH98	Gehäuse für Zwischendeckenmontage	Art.-Nr. 33000032	12,68 €/St.
----------	-----------------------------------	-------------------	-------------