

Eltako FVS

In 4 Schritten zum Fernzugriff über Ihr Smartphone
per WLAN



Grenzenlose Flexibilität und Komfort in
der Gebäudeinstallation

1. Zugang zu Ihrem Computer/Netzwerk für FVS-Mobile einrichten

1. Verbinden Sie Ihren Rechner per WLAN/LAN mit dem Router.
(Ihr Betriebssystem führt Sie durch die Verbindungsprozedur. Verwenden Sie das Hilfemenü.)
2. Ermitteln Sie die IP-Adresse des FVS-Rechners.
Abfrage der aktuellen IP-Adresse unter Windows:
 - a. Wählen Sie im Startmenü von Windows „ausführen“ (unter Windows 7 kann der Befehl direkt in die Suchzeile eingegeben werden).
 - b. Geben Sie den Befehl „cmd“ ein und bestätigen Sie mit Enter.
 - c. Es erscheint das „Command“ – Fenster (früher auch als Eingabeaufforderung oder auch DOS-Ebene bezeichnet).
 - d. Geben Sie hier „ipconfig“ ein und bestätigen Sie mit der Enter-Taste.
 - e. Es werden nun Ihre Netzwerkeinstellungen inkl. aller IP-Adressen angezeigt, welche der Computer besitzt. Falls 2 IP-Adressen angezeigt werden, ist die IPv4 zu verwenden.
 - f. Zum Abschluss kann das Fenster oben rechts wie gewohnt mit „X“ geschlossen werden.
3. Melden Sie Ihr Handy am WLAN Router an.
(Die genaue Beschreibung, wie die Verbindung hergestellt wird, kann in der Beschreibung Ihres Handys nachgelesen werden.)

2. Einrichten des Profils in der FVS für Ihr Smartphone (auch Tablet-PC)

1. Starten Sie die Eltako FVS-Software, wählen Sie „Übersicht“ aus und starten Sie den Profilmanager über die obere Menüleiste unter „Konfiguration/Profile/Profilmanager“.
2. Klicken Sie die leere Liste (linkes weißes Feld) mit der rechten Maustaste an, um das Kontextmenü zu öffnen.
3. Wählen Sie hier „neu“, um ein Profil zu erstellen. Durch doppeltes Anklicken des Namens (hier: „neues Profil“) kann dieser geändert werden.
4. Markieren Sie das Profil und wählen Sie auf der rechten Seite die entsprechenden Aktoren, Sensoren usw. aus, für welche das Smartphone die Berechtigung besitzen soll (anzeigen und/oder schalten).
5. Wählen Sie „Beenden“, um den Vorgang abzuschließen.

3. Installieren der App auf Ihrem Smartphone und erste Einstellungen

1. Stellen Sie zunächst sicher, dass Ihr Smartphone eine Daten-Flatrate besitzt. Falls nicht, könnten erhebliche Kosten auf Sie zukommen. Stellen Sie eine Internet-Verbindung her.
- 2.a Sofern Sie ein Smartphone mit Android- oder Apple-Software verwenden, laden Sie in dem vom Hersteller Ihres Smartphones angegebenen Internet-Store (Android Market oder Appstore) die kostenlose FVS-App herunter und installieren Sie diese auf Ihrem Smartphone.
- 2.b Sofern Sie ein Smartphone von Blackberry oder mit Windows-Software verwenden, laden Sie sich von der Eltako-Homepage eltako.de aus dem Bereich „Downloads“ das passende Client-Tool herunter und installieren Sie dieses auf Ihrem Smartphone.
3. Starten Sie die App auf dem Smartphone und wählen Sie „Optionen“, um die Verbindungsdaten einzutragen.
4. Primäre Verbindungsdaten:
 - a. Beachten Sie ganz oben die Gerätenummer. Diese wird später unter Punkt 4.2.a. benötigt.
 - b. Tragen Sie unter „Name“ den gewünschten Namen für Ihr Mobiltelefon ein.
 - c. Falls nur ein FVS-Rechner verwendet wird auf den zugegriffen werden soll, kann die Einstellung „Profil“ und „Profilname“ standardmäßig eingestellt bleiben.
 - d. Tragen Sie bei „Server“ die unter Punkt 1.1.b. ermittelte IP-Adresse (z.B. 192.168.1.25) des FVS-Rechners ein.
 - e. Der Schlüssel wird zunächst nicht eingegeben. Hier wird später der errechnete Schlüssel der FVS eingegeben. Dieser wird allerdings erst unter Punkt 4.2.b. erstellt.

4. Verbindung zwischen Smartphone und FVS einstellen.

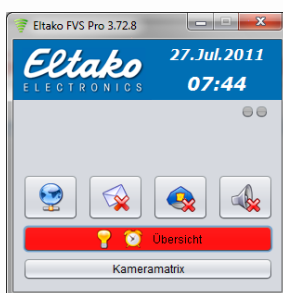
1. Bitte im kleinen Hauptfenster der FVS-Software den Globus anklicken, um den Fernzugriff zu aktivieren. Dieser ist standardmäßig deaktiviert.

Kleines Hauptfenster:

Aktivierter Fernzugriff:



Deaktivierter Fernzugriff:



2. In dem Fenster „Konfiguration/Sicherheit/Client/Eltako FVS Mobile“ wird die Verbindung hergestellt:
 - a) Tragen Sie in der FVS unter „Mobile-Schlüssel“ die in der App unter „Optionen“ ganz oben angegebene Gerätenummer ein (siehe 3.4.a.).
 - b) Klicken Sie nun in der FVS auf „Schlüssel“, um den Authentifizierungsschlüssel zu berechnen. Die jetzt angezeigte Zahlen- und Buchstabenkombination muss unter „Schlüssel“ in der App eingetragen und anschließend „Aktivieren“ ausgewählt werden (siehe 3.4.e.). Wurden alle Einstellungen korrekt durchgeführt, schaltet die rote Zeile in der FVS um auf grün und das Smartphone ist nun bei dieser FVS angemeldet.
 - c) Der Vorgang kann danach mit „Beenden“ abgeschlossen werden.
3. Wird nach diesen Einstellungen später eine Verbindung zwischen Smartphone und der FVS hergestellt, wird zur Rückmeldung der Globus im kleinen Hauptfenster grün hinterlegt, um eine Verbindung zu einem externen Gerät anzuzeigen.

ACHTUNG: Für die Eingabe und Aktivierung des Schlüssels besteht nur ein Zeitfenster von 3 Minuten. Wird diese Zeit überschritten, muss bei Punkt 4.2.a. neu begonnen werden.

5. Bedienung der FVS Mobile App



Bitte lesen Sie hierzu die
Bedienungsleitung der entsprechenden App

1. iPhone
2. Android

11/2011