


Funk-Schlüsseltaster, leitungslos, 
 FSTAP-al/sz

Diese Geräte dürfen nur durch eine Elektrofachkraft installiert werden, andernfalls besteht Brandgefahr oder Gefahr eines elektrischen Schlages!

Temperatur an der Einbaustelle:

-20°C bis +50°C.

Lagertemperatur: -25°C bis +70°C.

Relative Luftfeuchte:

Jahresmittelwert <75%.

Funk-Schlüsseltaster für Aufputzmontage
 70x70x43 mm. Aluminium-Druckguss,
 Front schwarz, Schutzart IP44. Halb-
 zylinder Europrofil mit 2 Schlüsseln.
 Batterie-Lebensdauer 3-5 Jahre. Kein
 Stand-by-Verlust. Smart Home Sensor.
 Keine externe Spannung erforderlich,
 daher keine Anschlussleitung.

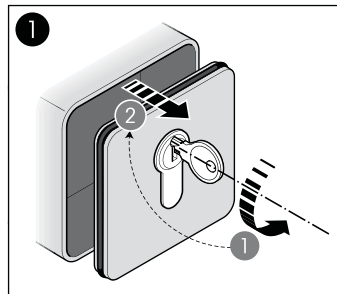
Die Stromversorgung für mehrere Jahre
 übernimmt eine innenliegende 3V-Batterie
 CR2032.

Zum Wechseln der Batterie muss das
 Gehäuse entsprechend der Montage-
 anleitung geöffnet werden.

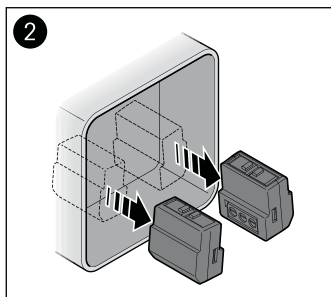
Das Schloss hat 2 Positionen rechts
 und links mit Rückkehr zur Mitte mit
 Hilfe einer Feder.

Der Funk-Schlüsseltaster sendet 2 aus-
 wertbare Signale, die in Funk-Aktoren
 eingelernt werden.

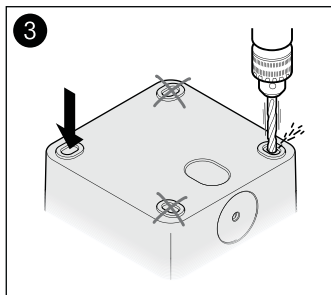
Montageanleitung:



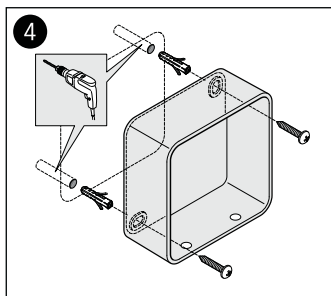
Den Schlüssel nach links drehen und den Deckel
 nach vorne herausziehen.



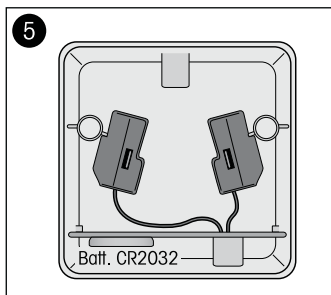
Die beiden Taster inklusive der Funkplatine aus
 dem Gehäuse herausnehmen, hierbei sich die
 Position für den korrekten Wiedereinbau merken.



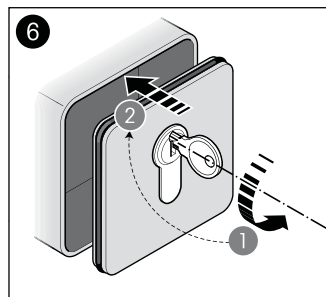
2 Löcher für die Befestigung in das Gehäuse bohren.



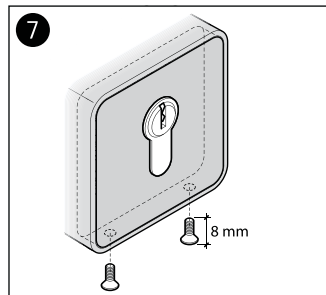
Das Gehäuse an die Wand schrauben.



Die beiden Taster inklusive der Funkplatine wieder
 in das Gehäuse einsetzen, hierbei die korrekte
 Position beachten.




Den Schlüssel nach links drehen und den Deckel
 einsetzen.



Den Deckel mit 2 Schrauben fixieren.

Die in dem Funkschlüsseltaster enthaltene
 Elektronik kann in alle verschlüsselbare
 Aktoren der Baureihe 61 und 71, sowie
 in das FAM14 verschlüsselt eingelernt
 werden.

Verschlüsselbare Aktoren tragen das
 Piktogramm .

Verschlüsselung aktivieren: Den bei-
 liegenden Verschlüsselungsstecker in
 die beiden oberen Pads der Leiterplatte
 mit der Kennzeichnung V einstecken
 und einen der Taster betätigen.

Verschlüsselung deaktivieren: Den
 beiliegenden Verschlüsselungsstecker in
 die beiden unteren Pads der Leiterplatte
 mit der Kennzeichnung N einstecken
 und einen der Taster betätigen.

Der durchgestrichene Abfallcontainer
 weist darauf hin, dass Elektronik-Alt-
 geräte nicht zusammen mit dem Haus-
 oder Geschäftsmüll entsorgt werden
 dürfen.



**Achtung: Explosionsgefahr bei
 unsachgemäßem Auswechseln
 der Batterie. Ersatz nur durch
 einen gleichwertigen Typ!**

EnOcean-Funk

Frequenz	868,3 MHz
Sendeleistung	max. 10 mW

**Hiermit erklärt Eltako GmbH, dass der
 Funkanlagentyp FSTAP-al/sz der Richt-
 linie 2014/53/EU entspricht.**


**Der vollständige Text der EU-Konfor-
 mitätsklärung ist unter der folgenden
 Internetadresse verfügbar: eltako.com**


Zum späteren Gebrauch aufbewahren!

Eltako GmbH

D-70736 Fellbach

**Produktberatung und
 Technische Auskünfte:**

 +49 711 943500-02

 Technik-Beratung@eltako.de

eltako.com

36/2019 Änderungen vorbehalten.