

Funksensor

Fenstergriff FHF Hoppe
'SecuSignal'



Temperatur an der Einbaustelle:
-20°C bis +65°C.
Lagertemperatur: -25°C bis +70°C.
Relative Luftfeuchte: Jahresmittelwert <75%.

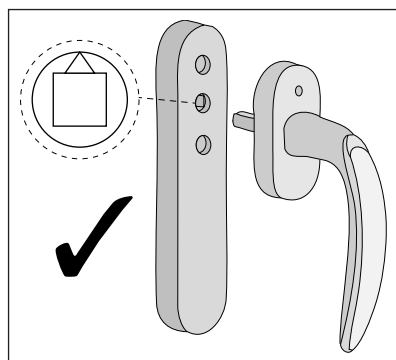
Funk-Hoppe-Fenstergriffe 'SecuSignal' mit integriertem Funk-Sendemodul, batterie- und leitungslos. Erzeugen die Funk-Telegramme selbst beim Öffnen, Kippen und Schließen der Fenster.

Im Lieferumfang ist das komplette Montagematerial enthalten.

Mit und ohne Schloss lieferbar. In zahlreiche Aktoren einlernbar. Unter anderem bis zu 10 Stück mit Einzelanzeige in die Funk-Universalanzeige FUA55LED.

Drehposition des Vierkant-Loches im Funksender prüfen:

Den Fenstergriff vom Funksender abziehen und die Stellung der Drehposition des Vierkant-Loches mit der Darstellung in der Abbildung vergleichen, ggf. die Drehposition korrigieren und den Fenstergriff mit nach unten zeigender Griffposition wieder in den Funksender einschieben.



Achtung: Bei falscher Stellung des Vierkantloches im Funksender werden falsche Telegramme gesendet.

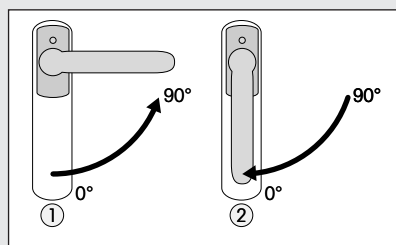
Einlernen der Funksensoren in Funkaktoren

Alle Sensoren müssen in Aktoren eingelernt werden, damit diese deren Befehle erkennen und ausführen können.

Der Einlernvorgang ist in der Bedienungsanleitung der Aktoren beschrieben.

Funk-Hoppe-Fenstergriffe 'SecuSignal' in Aktoren einlernen:

Drehen Sie den Fenstergriff aus der Geschlossen-Stellung in die Offen-Stellung und wieder zurück.



Technische Daten

Frequenz	868,3 MHz
Bandbreite	280 KHz
Modulation	ASK (Amplitude-Shift-Keying)
Übertragungsrate	120kbps +/-5%
Sendeleistung	max. 10mW EIRP

Entsorgung:

Das Symbol auf dem Produkt oder seiner Verpackung weist darauf hin, daß das Produkt nicht über den normalen Hausmüll entsorgt werden darf.

Benutzer sind verpflichtet, die Altgeräte an einer Rücknahmestelle für Elektro- und Elektronik-Altgeräte abzugeben.

CE-Konformität:

Das SecuSignal-System ist mit dem CE Zeichen gekennzeichnet und entspricht damit den zutreffenden europäischen Richtlinien.

Die HOPPE AG bestätigt für dieses Produkt die Übereinstimmung mit den folgenden Richtlinien:

- EU-Richtlinie 1999/5/EG 'R&TTE-Direktive'
- EU-Richtlinie 89/336/EWG 'Elektromagnetische Verträglichkeit'

Die Erklärung zur Konformität ist beim Hersteller hinterlegt.

Zum späteren Gebrauch aufbewahren!

Eltako GmbH

D-70736 Fellbach
+49 711 94350000
www.eltako.com