



21 100 000 - 1

Eltako

Stromstoßschalter ES12-100-230V

Diese Geräte dürfen nur durch eine Elektrofachkraft installiert werden, andernfalls besteht Brandgefahr oder Gefahr eines elektrischen Schlages!

Temperatur an der Einbaustelle:
-20°C bis +50°C.
Lagertemperatur: -25°C bis +70°C.
Relative Luftfeuchte:
Jahresmittelwert <75%.

1 Schließer potenzialfrei 16 A/250 V AC, 230 V-LED Lampen bis 200 W, Glühlampen 2000 W. Stand-by-Verlust nur 0,3 W.

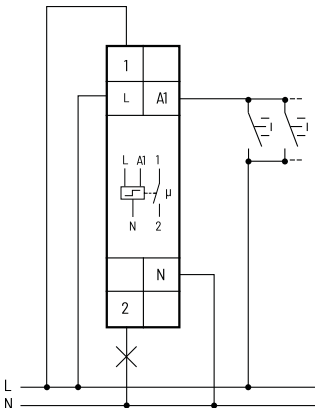
Reiheneinbaugeräte für Montage auf Trag-
schiene DIN-EN 60715 TH35. 1 Teilungsein-
heit = 18 mm breit, 58 mm tief.

Steuerspannung 230 V AC am Steuereingang
A1.

Sehr geringes Schaltgeräusch.

Die Anschlussklemmenbelegung ist kompatibel
mit dem elektromechanischen Stromstoß-
schalter S12-100-.

Anschlussbeispiel



Technische Daten

230 V LED Lampen	bis zu 200 W ³⁾
Steuerspannung	230 V AC
Nennschaltleistung	16 A/250 V AC
Glühlampenlast und Halogenlampenlast ¹⁾ 230 V	2000 W
Leuchtstofflampenlast mit KVG in DUO-Schaltung oder unkompenziert	1000 VA
Leuchtstofflampen mit KVG parallel kompensiert oder mit EVG	500 VA

Kompakt-Leuchtstofflampen 15x7 W²⁾
mit EVG und Energiesparlampen

- ¹⁾ Bei Lampen mit max. 150 W.
²⁾ Bei elektronischen Vorschaltgeräten ist mit einem
bis zu 40-fachen Einschaltstrom zu rechnen. Für
1200 W Dauerlast die Strombegrenzungsrelais SBR12
verwenden.
³⁾ Aufgrund unterschiedlicher Lampenelektronik kann
es jedoch herstellerabhängig zu einer Beschränkung
der maximalen Anzahl der Lampen kommen, ins-
besondere wenn die Leistung der einzelnen Lampen
sehr gering ist (z.B. bei 2 W-LEDs).



Die Zugbügelklemmen der
Anschlüsse müssen geschlossen
sein, also die Schrauben ein-
gedreht, um die Gerätefunktion
prüfen zu können. Ab Werk sind
die Klemmen geöffnet.

Bedienungsanleitungen und Dokumente in weiteren Sprachen:



<https://eltako.com/redirect/ES12-100-230V>



Zum späteren Gebrauch aufbewahren!

Wir empfehlen hierzu das Gehäuse für
Bedienungsanleitungen GBA14.

ELTAKO GmbH

D-70736 Fellbach

**Produktberatung und
Technische Auskünfte:**

+49 711 943500-02

Technik-Beratung@eltako.de

eltako.com

08/2025 Änderungen vorbehalten.