



Eltako – Der Gebäudefunk

Erleben Sie Ihren Alltag rund um die Uhr
in einer neuen Qualität! Mehr Flexibilität,
mehr Sicherheit und mehr Zeit für Sie!

*Genießen Sie ein
neues Lebensgefühl!*



*Sanfter kann man
nicht geweckt werden!*



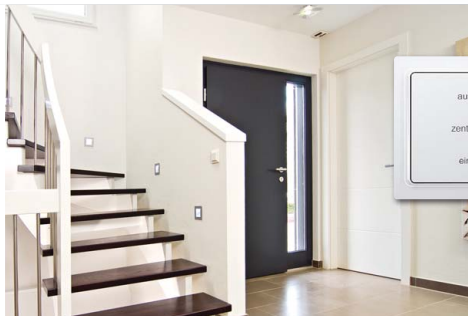
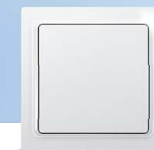
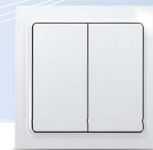
Langsam wird es hell im Schlafzimmer. Ein zeitgesteuerter Dimmer sorgt für sanft ansteigende Beleuchtung. Mit dem am Nachttisch angebrachten Schalter werden die Rollläden aufgefahren und das Licht wieder ausgeschaltet – einfach und bequem!

Die Eltako-Funk-Taster können dank der leitungslosen Technologie einfach auf Wände, Glas oder Möbel angebracht werden. Überall dort, wo Sie es benötigen. Oder integrieren Sie die Funk-Taster einfach in Ihr bestehendes Schalterprogramm.

Zusätzliche Flexibilität bieten die Fernbedienungen, mit denen Sie bequem Ihre Beleuchtung oder Beschattung steuern können.



*Alles in Ihrem
gewünschten Design!*



Alles aus!

Beim Verlassen des Hauses wird einfach der Zentral-Aus-Taster gedrückt und das Haus in den „Energiesparmodus“ versetzt. Die Beleuchtung und Verbraucher werden direkt ausgeschaltet. Wenn gewünscht, wird auch die Raumtemperatur abgesenkt. Überwachung auch mit dem Smartphone von unterwegs.



Die Vorteile auf einen Blick

- Flexibles Anbringen von Lichtschaltern, auch auf Möbeln
- Komfortfunktionen einfach integrierbar
- Batterielos und absolut wartungsfrei
- Absolute Flexibilität in der Raumgestaltung
- Jederzeit nachrüstbar
- Perfekte Lösung bei Renovierung oder Sanierung
- Universal-Fernbedienung für die Unterhaltungselektronik und die Gebäudetechnik

6:00

7:00

8:00

9:00

10:00

Energiesparen
ganz von selbst!



Eine automatische Beschattungssteuerung schützt nicht nur vor Sonneneinstrahlung und Aufheizen des Raumes, sondern spart auch Energie. Intelligente Sensoren wie Zeitschaltuhren und Wetterstation regeln für Sie die Beschattung.



Bestimmen Sie die Funktionen Ihrer Steuerung – eine zeit- und helligkeitsabhängige Beschattung ist ebenso wählbar wie die Bedienung vor Ort oder über Zentralbefehle.

Unkomplizierte Beschattungssteuerung und Sicherheit! Das ergibt ein optimales Zusammenspiel von intelligenten Sensoren und einer einfachen Steuerung.



Diese Sensoren sind
wahre Helfer!



Das Gebäude in
der Hosentasche



Ein Gewitter naht – sind
alle Fenster geschlossen?
Die Jalousien und Markise
eingefahren?

Da schau ich doch gleich
mal nach* ...

* Ganz einfach über mein Smartphone oder Tablet von unterwegs.

Das funktioniert
ganz einfach!

Im Winter wird die Wärme im Raum
gehalten und im Sommer schützt
die heruntergelassene Jalousie vor
Überhitzung des Raumes.



Die Vorteile auf einen Blick

- Zuverlässige Beschattungssteuerung
- Schutz vor Beschädigung der Jalousie
- Optimale Fensterüberwachung
- Aussperrschutz an der Terrassentür
- Zeitgesteuertes Abfahren der Rollläden und Jalousien
- Anwesenheitssimulation

11:00

12:00

13:00

14:00

15:00

Zuhause einfach wohlfühlen

Eine behagliche Wärme schafft die komfortable Temperaturregelung, welche individuell je Raum angepasst werden kann. Frühling, Sommer, Herbst und Winter – zu jeder Jahreszeit das richtige Klima.



Das Gebäude in der Hosentasche

In einer halben Stunde bin ich zu Hause, bis dahin möchte ich es warm haben! Einfach schon mal die Heizung anmachen* ...

* Ganz einfach über mein Smartphone oder Tablet von unterwegs.

Die Einzelraumregelung regelt nicht nur die optimale Wärmeverteilung sondern hilft zusätzlich Energie zu sparen.

Mit einem Fensterkontakt wird Ihre Heizung zum Energiesparer, denn sobald das Fenster geöffnet ist, senkt sich die Solltemperatur automatisch ab.

Mit einer Schaltuhr können die einzelnen Räume auch nutzungsabhängig nach der Uhrzeit gesteuert werden.



Beleuchtung

Optimale Beleuchtung in allen Räumen. Dimmer und Lichtszenen schaffen eine wohnliche Atmosphäre.



Klima

Immer frische Luft – Automatisches Schalten der Klimaanlage und Fensterüberwachung.



Komfort

Automatisches Schalten dank Bewegungs- und Helligkeitssensoren. Anwesenheitssimulation mit zeitabhängiger Steuerung von Beleuchtung, Beschattung und Heizung.



Vernetzung

Aufbau oder Einbindung einer gesamten Netzstruktur. Verschiedene Zugriffspunkte auf das Gebäude.



Beschattung

Rollläden und Jalousien nach Bedarf und automatisch steuern. Die elektrische Markise bietet Schutz vor Sonneneinstrahlung.



Visualisierung

Visualisierung und Steuerung der Gebäudetechnik per Software.



Heizung

In jedem Raum die Temperatur individuell regeln. Energieeffiziente Temperatursteuerung und ideale Wärmeverteilung.



Energiesparen

Verbrauchsüberwachung und Darstellung per Anzeige oder Software (Smart Metering). Automatisches Zu- und Abschalten von Verbrauchern zur Energieeinsparung. Verschlüsselter Datenaustausch mit dem Energieversorger.



Fernzugriff

Fernzugriff auf das Gebäude per Smartphone, Tablet oder PC einschließlich Kameraanbindung.



Sicherheit

Anzeige von geöffneten Fenstern und Türen, Warnmeldung bei Fehlfunktionen, Einbruch oder Notruf. Auf Wunsch verschlüsselter Funk selbst im Haus.

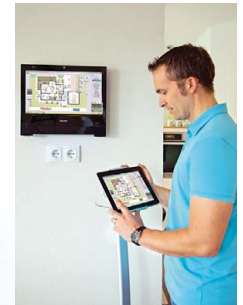
Nach Feierabend
noch schnell einkaufen
oder ins Fitnessstudio...



... Ihr Haus wartet bereits auf Sie! Sie fahren in die Einfahrt, der Bewegungsmelder hat Sie bereits erkannt und schaltet die Wegbeleuchtung ein. Ein kurzer Tastendruck und das Garagentor öffnet sich. Die Außen- und Gartenbeleuchtung hat sich automatisch bei Einbruch der Dunkelheit eingeschaltet und bietet zusätzliche Sicherheit.

Bepackt mit schweren Einkaufstüten die Tür aufschließen und Licht anmachen? Kein Problem – auch hier übernimmt der Bewegungsmelder einfach die Steuerung und schaltet die Beleuchtung ein.

Auf der Smart Home-Zentrale im Flur werden die Räume und die gespeicherten Funktionen auf dem Grundriss dargestellt. Dank der Touch-Oberfläche können gewünschte Funktionen einfach geschaltet werden.



Komfort auf Abruf!



Das Gebäude in der Hosentasche

Auch von unterwegs das Bild der Überwachungskamera an der Haustür aufrufen.

Wer steht da vor der Tür?*

* Ganz einfach über mein Smartphone oder Tablet von unterwegs.

Alles ein!

Mit dem Zentraltaster an der Eingangstür oder dem Smartphone von unterwegs wird das Haus per Knopfdruck aus dem Tagbetrieb geweckt. Die zur Energieeinsparung beim Verlassen ausgeschalteten Verbraucher werden wieder eingeschaltet – die Bewohner sind wieder zu Hause.



Die Vorteile auf einen Blick

- Bewegungsgesteuerte Beleuchtung
- Erhöhter Komfort
- Taster und Sensoren flexibel anzubringen
- Individuelle Funktionen wählbar
- Zukunftsorientierte Technologie
- Werterhalt und -steigerung des Gebäudes
- Verschlüsselter Funk im Haus und verschlüsselter Zugriff von unterwegs

16:00

17:00

18:00

19:00

20:00

Mit Lichtszenen
die passende
Atmosphäre schaffen!



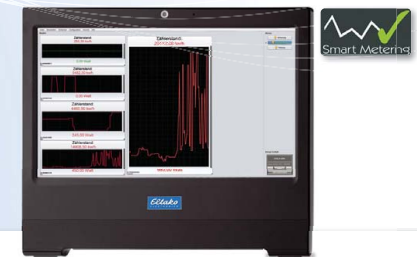
Egal ob Abendessen, Fernsehen auf der Couch oder gemütlich ein Buch lesen – für jede Gelegenheit kann die passende Lichtszene mit einem Tastendruck eingestellt werden.



Die Verbrauchswerte werden mit der Gebäudetechnik erfasst und für Sie auf Anzeigen oder per Software dargestellt. Ein aktives Einwirken auf die Verbräuche ist jederzeit möglich. So können „Stromfresser“ enttarnt und Geräte gezielt ab- oder zugeschaltet werden.

Der daraus resultierende optimale Energieeinsatz führt nicht nur zu enormen Einsparungen, sondern schont gleichzeitig die Umwelt. Ein gewünschter Datenaustausch mit Ihrem Energieversorger ist selbstverständlich verschlüsselt.

Wir sparen Energie –
jederzeit!



Den Feierabend genießen...

... und mit der individuell einstellbaren Lichtszene relaxen. Eine gedimmte Beleuchtung sorgt nicht nur für wohliche Atmosphäre sondern spart zudem zusätzlich Energie.



Die Vorteile auf einen Blick

- Optimaler Energieeinsatz
- Verbrauchserfassung des Energiebedarfs – egal ob Strom, Gas oder Wasser
- Ökologisch und umweltbewusst
- Effizientes Smart Metering
- Energieabhängiges Zu- und Abschalten von Verbrauchern
- Verschlüsselter Datenaustausch

21:00

22:00

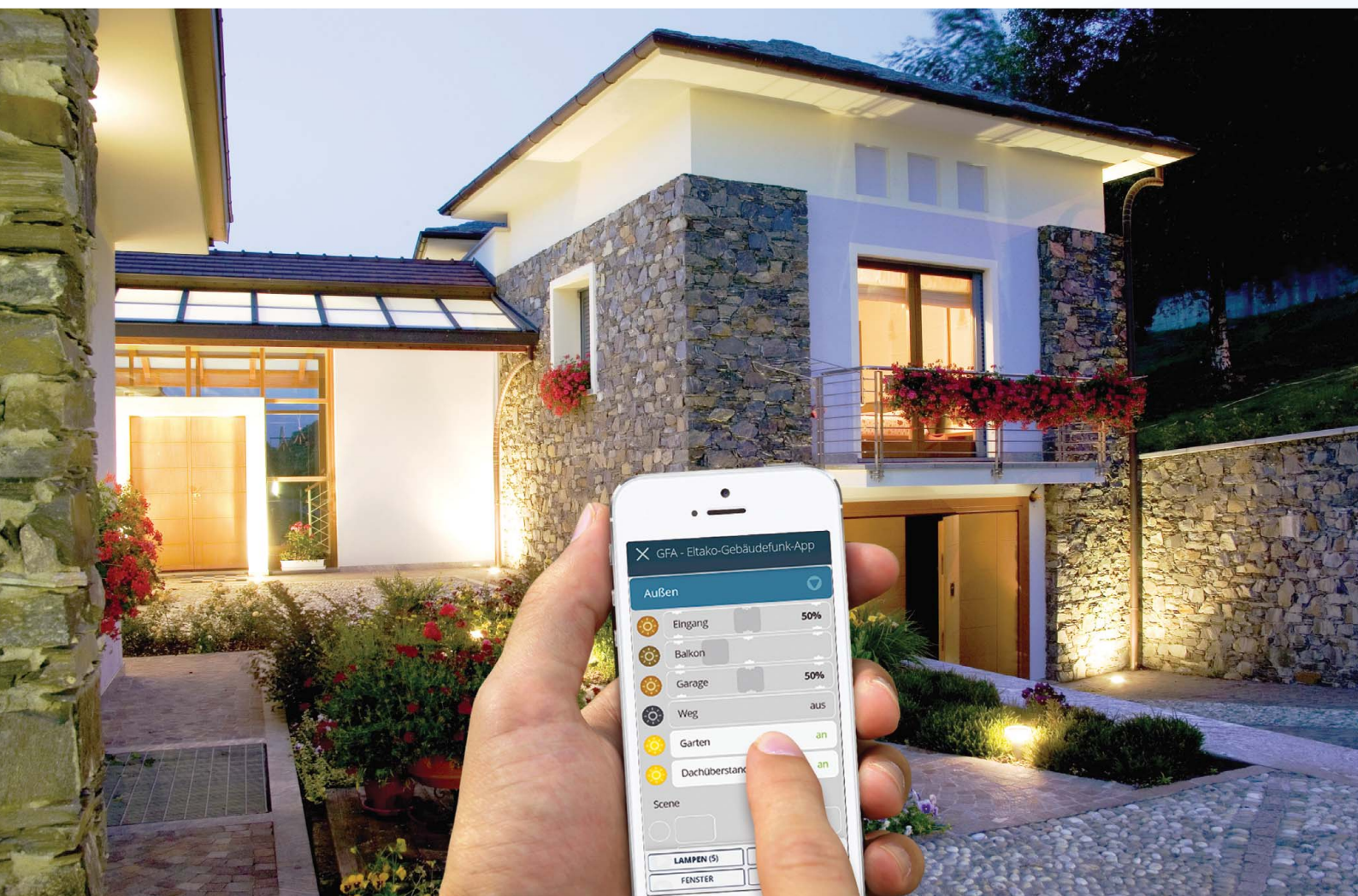
23:00

24:00

1:00

Es sind die kleinen Dinge,
die das Gesamte perfekt machen

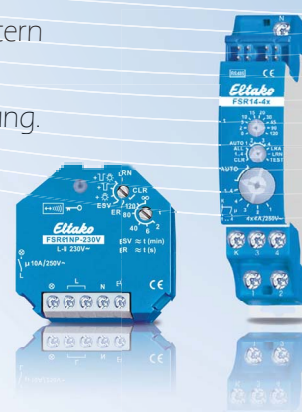
Eltako
ELECTRONICS



Beginnen Sie mit einer Basisausstattung wie Licht, Beschattung, Heizung etc. und erweitern diese dann nach Bedarf problemlos Schritt für Schritt! Durch sofortige oder spätere Visualisierung und Vernetzung einzelner Funktionen ergibt sich eine ganzheitliche Steuerung.

Erhöhen Sie Ihren Wohnkomfort und reduzieren Sie die Energiekosten im Vergleich zu einer konventionellen Technik.

Fragen Sie Ihren
Elektro-Installateur!



Eltako GmbH
Hofener Straße 54
D-70736 Fellbach

+49 711 94350000 +49 711 5183740
info@eltako.de eltako.de



Überreicht durch:

Bildnachweis ClipDealer: S.2 (oben); 8 (oben); 9 (oben links); EnOcean: S.8 (Mitte rechts); 12; Fotolia: S.4 (oben); © Jacques PAILLOT; (Mitte links) © dls; (Mitte rechts) © mealluc.com; S.6 (oben) © Amir Kaljkovic; S.11 (oben) © Hans-Peter Jetz; KAHN Büroeinrichtungen: S.3; Pixelio: S.8 (Mitte links) © Rainer Sturm; S.10; (unten) © Daniel Riemann; WeberHaus Titel; S.2 (unten); 4 (unten); 6 (unten); 7; 8 (unten); 9 (oben rechts); Compositing: Eltako