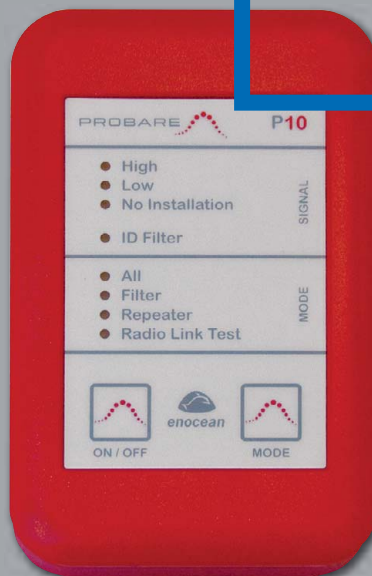




**BPS55-L62
P10**



**ZUBEHÖR – NÜTZLICHE HELFER
RUND UM DIE ELTAKO-INSTALLATION.**

Zubehör Funk und Andere

	Blisterpack Dimmen BPD und BPD55	Z- 2
NEU	Blisterpack Dimmen BPD55-D62 und BPD55-FT55	Z- 3
	Blisterpack Schalten BPS und BPS55	Z- 4
NEU	Blisterpack Schalten BPS55-L62 und BPS55-FT55	Z- 5
NEU	Blisterpack Schalten BPL55	Z- 6
NEU	Blisterpack Beschattung BPB	Z- 6
NEU	Blisterpack Beschattung BPB55 und BPB55-J62	Z- 7
	Steckbrücken-Set STS14	Z- 8
	Steckbrücken-Montagewerkzeug SMW14	Z- 8
	WET.PROTECT WP50	Z- 8
	Funk-Powernet-Phasenkoppler FPP12	Z- 9
	Funk-MP3-Player FMP3	Z- 10
	EnOcean-KNX-Gateways KNX ENO	Z- 11
	Funk-Pegelmesser Probare P10	Z- 12
	Funktaster-Einsätze mit EnOcean-Energiegeneratoren FTE...	Z- 12
	Funkrepeater FRP61-230V und Funk-Steckdosen-Repeater FSRP-230V	Z- 13
	Funkrepeater FRP70-230V	Z- 14
	Außen-Funkrepeater FARP60-230V	Z- 15
	Funk-Sendemodul FSM60B mit Batterie	Z- 16
	Funk-Außen-Sendemodul FASM60-UC	Z- 16
	Funkantennen FA250 , FHM175 und FA200	Z- 17
NEU	Funkantennen FAG65-wg , Distanzstück DS12 , Steckdose ST12-16A und Universal-Rastplatte U2RP	Z- 18
NEU	Halteplatte mit Befestigungsrahmen HP+BF , Schrauben und Dübel S+D25 , 3-fach-RC-Glied RC12-230V und Gehäuse für Bedienungsanleitung GBA14	Z- 19



BPD



Blisterpack Dimmen mit Funktaster F2T65 und Universal-Dimmschalter FUD61NPN-230V.
Smart Home Sensor und Smart Home Aktor.

F2T65: Funktaster reinweiß glänzend für Einzel-Montage 84 x 84 x 16 mm oder Montage in das E-Design65-Schaltersystem. Erzeugt die Energie für Funktelegramme selbst bei Tastendruck, daher ohne Anschlussleitung und kein Stand-by-Verlust.

Funktaster mit einer Wippe können zwei auswertbare Signale senden: Wippe oben drücken und Wippe unten drücken.

Die Halteplatte kann auf eine ebene Fläche geschraubt oder mit der beiliegenden Klebefolie an die Wand, auf Glas oder auf Möbel geklebt werden. Über einer 55 mm-Schaltdose werden die in der Dose vorhandenen Hülsen zur Schraubbefestigung verwendet.

FUD61NPN-230V: Universal-Dimmschalter, Power MOSFET bis 300 W. Automatische Lampenerkennung. Stand-by-Verlust nur 0,7 Watt. Mindesthelligkeit oder Dimmgeschwindigkeit einstellbar. Mit Kinderzimmer-, Schlummer- und Lichtweckerschaltung. Zusätzlich mit Lichtszenensteuerung. Verschlüsselter Funk, bidirektionaler Funk und Repeater-Funktion zuschaltbar.

Für Einbaumontage. 45 mm lang, 45 mm breit, 33 mm tief.

Universal-Dimmschalter für Lampen bis 300 W, abhängig von den Lüftungsverhältnissen. Dimmbare 230 V-LED-Lampen und dimmbare Energiesparlampen ESL zusätzlich abhängig von der Lampenelektronik.

Schaltung im Nulldurchgang mit Soft-Ein und Soft-Aus zur Lampenschonung.

Versorgungs-, Schalt- und Steuerspannung örtlich 230 V. Keine Mindestlast erforderlich.

Die eingestellte Helligkeitsstufe bleibt beim Ausschalten gespeichert (Memory).

BPD	Blisterpack Dimmen	EAN 4010312314241	148,20 €/St.
-----	--------------------	-------------------	--------------



BPD55



Blisterpack Dimmen mit Funktaster F2T55E und Universal-Dimmschalter FUD61NPN-230V.
Smart Home Sensor und Smart Home Aktor.

F2T55E: Funktaster reinweiß glänzend für Einzel-Montage 80 x 80 x 15 mm oder Montage in das E-Design55-Schaltersystem. Erzeugt die Energie für Funktelegramme selbst bei Tastendruck, daher ohne Anschlussleitung und kein Stand-by-Verlust.

Funktaster mit einer Wippe können zwei auswertbare Signale senden: Wippe oben drücken und Wippe unten drücken.

Die Halteplatte kann auf eine ebene Fläche geschraubt oder mit der beiliegenden Klebefolie an die Wand, auf Glas oder auf Möbel geklebt werden. Über einer 55 mm-Schaltdose werden die in der Dose vorhandenen Hülsen zur Schraubbefestigung verwendet.

FUD61NPN-230V: Universal-Dimmschalter, Power MOSFET bis 300 W. Automatische Lampenerkennung. Stand-by-Verlust nur 0,7 Watt. Mindesthelligkeit oder Dimmgeschwindigkeit einstellbar. Mit Kinderzimmer-, Schlummer- und Lichtweckerschaltung. Zusätzlich mit Lichtszenensteuerung. Verschlüsselter Funk, bidirektionaler Funk und Repeater-Funktion zuschaltbar.

Für Einbaumontage. 45 mm lang, 45 mm breit, 33 mm tief.

Universal-Dimmschalter für Lampen bis 300 W, abhängig von den Lüftungsverhältnissen. Dimmbare 230 V-LED-Lampen und dimmbare Energiesparlampen ESL zusätzlich abhängig von der Lampenelektronik.

Schaltung im Nulldurchgang mit Soft-Ein und Soft-Aus zur Lampenschonung.

Versorgungs-, Schalt- und Steuerspannung örtlich 230 V. Keine Mindestlast erforderlich.

Die eingestellte Helligkeitsstufe bleibt beim Ausschalten gespeichert (Memory).

BPD55	Blisterpack Dimmen	EAN 4010312317839	148,20 €/St.
-------	--------------------	-------------------	--------------



BPD55-D62



Blisterpack Dimmen mit Funktaster F2T55E-wg und Funk-Universal-Dimmaktor FD62NPN-230V. Smart Home Sensor und Smart Home Aktor.

F2T55E-wg: Funk-2-Kanal-Taster im E-Design55, 80x80 mm außen, Rahmen-Innenmaß 55x55 mm, 15 mm hoch. Erzeugt die Energie für Funktelegramme selbst bei Tastendruck, daher ohne Anschlussleitung und kein Stand-by-Verlust. Mit Wippe. Smart Home Sensor. Funktaster mit einer Wippe können zwei auswertbare Signale senden: Wippe oben drücken und Wippe unten drücken. Die Halteplatte kann auf eine ebene Fläche geschraubt oder mit der beiliegenden Klebefolie an die Wand, auf Glas oder auf Möbel geklebt werden. Über einer 55 mm-Schalterdose werden die in der Dose vorhandenen Hülsen zur Schraubbefestigung verwendet.

FD62NPN-230V: Funk-Universal-Dimmaktor. Mit Power MOSFET. Dimmbare 230 V-LED-Lampen in der Betriebsart 'Phasenabschnitt' bis 300 W, bzw. in der Betriebsart 'Phasenanschnitt' bis 100 W, abhängig von den Lüftungsverhältnissen. 230 V-Glüh- und Halogen-Lampen bis 300 W, abhängig von den Lüftungsverhältnissen. Keine induktive (gewickelte) Trafos. Mit Kinderzimmer- und Schlummerschaltung. Keine Mindestlast. Stand-by-Verlust nur 0,5 Watt. Für Einbaumontage. 49x51 mm, 20 mm tief. **Die Anschlussklemmen sind Steckklemmen für Leiterquerschnitte von 0,2 mm² bis 2,5 mm².** Mit der komfortablen Tipp-Technik können bis zu 32 Funk-Universal-taster, Funk-Richtungstaster, Funk-Zentralsteuertaster und Bewegungssensoren eingelernt werden. Bidirektionaler Funk aktivierbar. **Schaltung im Nulldurchgang mit Soft-Ein und Soft-Aus zur Lampenschonung.** Versorgungs-, Schalt- und Steuerspannung örtlich 230 V. Die eingestellte Helligkeitsstufe bleibt beim Ausschalten gespeichert (Memory). Beim Ausfall der Versorgungsspannung wird definiert ausgeschaltet. Automatische elektronische Überlastsicherung und Übertemperatur-Abschaltung. Zusätzlich zum Funk-Steuereingang über eine innenliegende Antenne kann dieser Funk-Aktor auch mit einem eventuell davor montierten konventionellen 230 V-Steuertaster örtlich gesteuert werden. Ein Glühlampenstrom ist nicht zugelassen.

BPD55-D62	Blisterpack Dimmen	EAN 4010312324271	119,90 €/St.
-----------	--------------------	-------------------	--------------



BPD55-FT55



Blisterpack Dimmen mit Funktaster FT55 und Universal-Dimmschalter FUD61NPN-230V. Smart Home Sensor und Smart Home Aktor.

FT55: Funktaster reinweiß glänzend für Einzel-Montage 80x80x15 mm oder Montage in das 55 mm-Schaltersystem. Erzeugt die Energie für Funktelegramme selbst bei Tastendruck, daher ohne Anschlussleitung und kein Stand-by-Verlust.

Funktaster mit einer Wippe können zwei auswertbare Signale senden: Wippe oben drücken und Wippe unten drücken.

Die Halteplatte kann auf eine ebene Fläche geschraubt oder mit der beiliegenden Klebefolie an die Wand, auf Glas oder auf Möbel geklebt werden. Über einer 55 mm-Schalterdose werden die in der Dose vorhandenen Hülsen zur Schraubbefestigung verwendet.

FUD61NPN-230V: Universal-Dimmschalter, Power MOSFET bis 300 W. Automatische Lampenerkennung. Stand-by-Verlust nur 0,7 Watt. Mindesthelligkeit oder Dimmgeschwindigkeit einstellbar. Mit Kinderzimmer-, Schlummer- und Lichtweckerschaltung. Zusätzlich mit Lichtszenensteuerung. Verschlüsselter Funk, bidirektionaler Funk und Repeater-Funktion zuschaltbar.

Für Einbaumontage. 45 mm lang, 45 mm breit, 33 mm tief.

Universal-Dimmschalter für Lampen bis 300 W, abhängig von den Lüftungsverhältnissen. Dimmbare 230 V-LED-Lampen und dimmbare Energiesparlampen ESL zusätzlich abhängig von der Lampenelektronik. Schaltung im Nulldurchgang mit Soft-Ein und Soft-Aus zur Lampenschonung.

Versorgungs-, Schalt- und Steuerspannung örtlich 230 V. Keine Mindestlast erforderlich. Die eingestellte Helligkeitsstufe bleibt beim Ausschalten gespeichert (Memory).

BPD55-FT55	Blisterpack Dimmen	EAN 4010312321768	148,20 €/St.
------------	--------------------	-------------------	--------------



BPS



Blisterpack Schalten mit Funktaster F2T65 und Funkaktor Stromstoß-Schaltrelais FSR61-230V. Smart Home Sensor und Smart Home Aktor.

F2T65: Funktaster reinweiß glänzend für Einzel-Montage 84 x 84 x 16 mm oder Montage in das E-Design65-Schaltersystem. Erzeugt die Energie für Funktelegramme selbst bei Tastendruck, daher ohne Anschlussleitung und kein Stand-by-Verlust.

Funktaster mit einer Wippe können zwei auswertbare Signale senden: Wippe oben drücken und Wippe unten drücken.

Die Halteplatte kann auf eine ebene Fläche geschraubt oder mit der beiliegenden Klebefolie an die Wand, auf Glas oder auf Möbel geklebt werden. Über einer 55 mm-Schaltdose werden die in der Dose vorhandenen Hülsen zur Schraubbefestigung verwendet.

FSR61-230V: Funkaktor Stromstoß-Schaltrelais 1 Schließer potenzialfrei 10 A/250 V AC, Glühlampen 2000 Watt, Rückfallverzögerung mit Ausschaltvorwarnung und Taster-Dauerlicht zuschaltbar. Verschlüsselter Funk, bidirektionaler Funk und Repeater-Funktion zuschaltbar. Stand-by-Verlust nur 0,8 Watt.

Für Einbaumontage. 45 mm lang, 45 mm breit, 33 mm tief.

Versorgungs- und Steuerspannung örtlich 230 V.

Beim Ausfall der Versorgungsspannung bleibt der Schaltzustand erhalten. Bei wiederkehrender Versorgungsspannung wird definiert ausgeschaltet. Nach der Installation die automatische kurze Synchronisation abwarten, bevor der geschaltete Verbraucher an das Netz gelegt wird.

Zusätzlich zum Funk-Steuereingang über eine innenliegende Antenne kann dieser Funkaktor auch mit einem eventuell davor montierten konventionellen Steuertaster örtlich gesteuert werden. Ein Glimmlampenstrom ist nicht zugelassen.

BPS	Blisterpack Schalten	EAN 4010312314258	125,40 €/St.
-----	----------------------	-------------------	--------------



BPS55



Blisterpack Schalten mit Funktaster F2T55E und Funkaktor Stromstoß-Schaltrelais FSR61-230V. Smart Home Sensor und Smart Home Aktor.

F2T55E: Funktaster reinweiß glänzend für Einzel-Montage 80 x 80 x 15 mm oder Montage in das E-Design55-Schaltersystem. Erzeugt die Energie für Funktelegramme selbst bei Tastendruck, daher ohne Anschlussleitung und kein Stand-by-Verlust.

Funktaster mit einer Wippe können zwei auswertbare Signale senden: Wippe oben drücken und Wippe unten drücken.

Die Halteplatte kann auf eine ebene Fläche geschraubt oder mit der beiliegenden Klebefolie an die Wand, auf Glas oder auf Möbel geklebt werden. Über einer 55 mm-Schaltdose werden die in der Dose vorhandenen Hülsen zur Schraubbefestigung verwendet.

FSR61-230V: Funkaktor Stromstoß-Schaltrelais 1 Schließer potenzialfrei 10 A/250 V AC, Glühlampen 2000 Watt, Rückfallverzögerung mit Ausschaltvorwarnung und Taster-Dauerlicht zuschaltbar. Verschlüsselter Funk, bidirektionaler Funk und Repeater-Funktion zuschaltbar. Stand-by-Verlust nur 0,8 Watt.

Für Einbaumontage. 45 mm lang, 45 mm breit, 33 mm tief.

Versorgungs- und Steuerspannung örtlich 230 V.

Beim Ausfall der Versorgungsspannung bleibt der Schaltzustand erhalten. Bei wiederkehrender Versorgungsspannung wird definiert ausgeschaltet. Nach der Installation die automatische kurze Synchronisation abwarten, bevor der geschaltete Verbraucher an das Netz gelegt wird.

Zusätzlich zum Funk-Steuereingang über eine innenliegende Antenne kann dieser Funkaktor auch mit einem eventuell davor montierten konventionellen Steuertaster örtlich gesteuert werden. Ein Glimmlampenstrom ist nicht zugelassen.

BPS55	Blisterpack Schalten	EAN 4010312317846	125,40 €/St.
-------	----------------------	-------------------	--------------



BPS55-L62



**Blisterpack Schalten mit Funktaster F2T55E-wg und Lichtaktor FL62-230V.
Smart Home Sensor und Smart Home Aktor.**

F2T55E-wg: Funk-2-Kanal-Taster im E-Design55, 80 x 80 mm außen, Rahmen-Innenmaß 55 x 55 mm, 15 mm hoch. Erzeugt die Energie für Funktelegramme selbst bei Tastendruck, daher ohne Anschlussleitung und kein Stand-by-Verlust. Mit Wippe. Smart Home Sensor. Funktaster mit einer Wippe können zwei auswertbare Signale senden: Wippe oben drücken und Wippe unten drücken. Die Halteplatte kann auf eine ebene Fläche geschraubt oder mit der beiliegenden Klebefolie an die Wand, auf Glas oder auf Möbel geklebt werden. Über einer 55 mm-Schalterdose werden die in der Dose vorhandenen Hülsen zur Schraubbefestigung verwendet.

FL62-230V: Funk-Lichtaktor 10 A/250 V AC. Stromstoßschalter mit 1 Schließer, potenzialfrei. 230 V-LED-Lampen und ESL bis 200 W, 230 V-Glüh- und Halogenlampen 1000 W. Für Einbaumontage. 49 x 51 mm, 20 mm tief. Stand-by-Verlust nur 0,4 Watt. Die Anschlussklemmen sind Steckklemmen für Leiterquerschnitte von 0,2 mm² bis 2,5 mm². Mit der komfortablen Tipp-Technik können bis zu 32 Funk-Universaltaster, Funk-Richtungstaster, Funk-Zentralsteuertaster und Bewegungssensoren eingelernt werden. Bidirektionaler Funk aktivierbar. **Abstand Steueranschlüsse/Kontakt 6 mm.** Versorgungs-, Schalt- und Steuerspannung örtlich 230 V. Beim Ausfall der Versorgungsspannung bleibt die Schaltstellung erhalten. Bei Wiederkehr der Versorgungsspannung wird definiert ausgeschaltet. Nach der Installation die automatische kurze Synchronisation abwarten, bevor der geschaltete Verbraucher an das Netz gelegt wird. Zusätzlich zum Funk-Steuereingang über eine innenliegende Antenne kann dieser Funk-Aktor auch mit einem eventuell davor montierten konventionellen 230 V-Steuertaster örtlich gesteuert werden. Ein Glühlampenstrom ist nicht zugelassen.

BPS55-L62	Blisterpack Schalten	EAN 4010312323991	102,90 €/St.
-----------	----------------------	-------------------	--------------



BPS55-FT55



**Blisterpack Schalten mit Funktaster FT55 und Funkaktor Stromstoß-Schaltrelais FSR61-230V.
Smart Home Sensor und Smart Home Aktor.**

FT55: Funktaster reinweiß glänzend für Einzel-Montage 80 x 80 x 15 mm oder Montage in das 55 mm-Schaltersystem. Erzeugt die Energie für Funktelegramme selbst bei Tastendruck, daher ohne Anschlussleitung und kein Stand-by-Verlust.

Funktaster mit einer Wippe können zwei auswertbare Signale senden: Wippe oben drücken und Wippe unten drücken.

Die Halteplatte kann auf eine ebene Fläche geschraubt oder mit der beiliegenden Klebefolie an die Wand, auf Glas oder auf Möbel geklebt werden. Über einer 55 mm-Schalterdose werden die in der Dose vorhandenen Hülsen zur Schraubbefestigung verwendet.

FSR61-230V: Funktaster Stromstoß-Schaltrelais 1 Schließer potenzialfrei 10 A/250 V AC, Glühlampen 2000 Watt, Rückfallverzögerung mit Ausschaltvorwarnung und Taster-Dauerlicht zuschaltbar. Verschlüsselter Funk, bidirektionaler Funk und Repeater-Funktion zuschaltbar. Stand-by-Verlust nur 0,8 Watt. Für Einbaumontage. 45 mm lang, 45 mm breit, 33 mm tief.

Versorgungs- und Steuerspannung örtlich 230 V.

Beim Ausfall der Versorgungsspannung bleibt der Schaltzustand erhalten. Bei wiederkehrender Versorgungsspannung wird definiert ausgeschaltet. Nach der Installation die automatische kurze Synchronisation abwarten, bevor der geschaltete Verbraucher an das Netz gelegt wird.

Zusätzlich zum Funk-Steuereingang über eine innenliegende Antenne kann dieser Funkaktor auch mit einem eventuell davor montierten konventionellen Steuertaster örtlich gesteuert werden. Ein Glühlampenstrom ist nicht zugelassen.

BPS55-FT55	Blisterpack Schalten	EAN 4010312321775	125,40 €/St.
------------	----------------------	-------------------	--------------

BLISTERPACK SCHALTEN BPL55 UND BLISTERPACK BESCHATTUNG BPB



BPL55



Blisterpack Schalten mit Funktaster FIT55E und Funk-Steckdosen-Lichtaktor FSLA-230V. Smart Home Sensor und Smart Home Aktor.

FIT55E: Funktaster reinweiß glänzend für Einzel-Montage 80x80x15 mm oder Montage in das E-Design55-Schaltersystem. Erzeugt die Energie für Funktelegramme selbst bei Tastendruck, daher ohne Anschlussleitung und kein Stand-by-Verlust.

Funktaster mit einer Wippe können ein auswertbares Signal senden: Wippe unten im Bereich der Markierung drücken.

Die Halteplatte kann auf eine ebene Fläche geschraubt oder mit der beiliegenden Klebefolie an die Wand, auf Glas oder auf Möbel geklebt werden. Über einer 55-mm-Schaltdose werden die in der Dose vorhandenen Hülsen zur Schraubbefestigung verwendet.

FSLA-230V: Funk-Steckdosen-Lichtaktor 10 A/250 V AC. 100 x 55 x 45 mm (Maße ohne Stecker), reinweiß. Stromstoßschalter mit einem Schließer. 230 V-LED-Lampen und ESL bis 200 W, 230 V-Glüh- und Halogenlampen 1000 W. Stand-by-Verlust nur 0,8 Watt.

Zwischenstecker für deutsche Schutzkontakt-Steckdosen. Mit erhöhtem Berührungsschutz. Mit der komfortablen Tipp-Technik können bis zu 24 Funk-Universal-taster, Funk-Richtungstaster, Funk-Zentralsteuertaster, Rauchwarnmelder sowie Bewegungssensoren eingelernt werden.

BPL55	Blisterpack Schalten	EAN 4010312324400	102,90 €/St.
--------------	----------------------	-------------------	---------------------



BPB



Blisterpack Beschattung mit Funktaster F2T65 und Funkaktor für Beschattungselemente und Rollläden FSB61NP-230V. Smart Home Sensor und Smart Home Aktor.

F2T65: Funktaster reinweiß glänzend mit Aufdruck für Einzel-Montage 84x84x16 mm oder Montage in das E-Design65-Schaltersystem. Erzeugt die Energie für Funktelegramme selbst bei Tastendruck, daher ohne Anschlussleitung und kein Stand-by-Verlust.

Funktaster mit einer Wippe können zwei auswertbare Signale senden: Wippe oben drücken und Wippe unten drücken.

Die Halteplatte kann auf eine ebene Fläche geschraubt oder mit der beiliegenden Klebefolie an die Wand, auf Glas oder auf Möbel geklebt werden. Über einer 55-mm-Schaltdose werden die in der Dose vorhandenen Hülsen zur Schraubbefestigung verwendet.

FSB61NP-230V: Funkaktor für Beschattungselemente und Rollläden 1+1 Schließer nicht potenzialfrei 4 A/250 V AC. Verschlüsselter Funk, bidirektionaler Funk und Repeater-Funktion zuschaltbar. Stand-by-Verlust nur 0,8 Watt.

Für Einbaumontage. 45 mm lang, 45 mm breit, 33 mm tief.

Versorgungs-, Schalt- und Steuerspannung örtlich 230 V.

Beim Ausfall der Versorgungsspannung wird definiert ausgeschaltet.

Zusätzlich zum Funk-Steuereingang über eine innenliegende Antenne kann dieser Funkaktor auch mit einem eventuell davor montierten konventionellen 230 V-Steuertaster örtlich gesteuert werden.

BPB	Blisterpack Beschattung	EAN 4010312316979	134,30 €/St.
------------	-------------------------	-------------------	---------------------



BPB55



Blisterpack Beschattung mit Funktaster F2T55E und Funkaktor für Beschattungselemente und Rollläden FSB61NP-230V. Smart Home Sensor und Smart Home Aktor.

F2T55E: Funktaster reinweiß glänzend mit Aufdruck für Einzel-Montage 80x80x15 mm oder Montage in das E-Design55-Schaltersystem. Erzeugt die Energie für Funktelegramme selbst bei Tastendruck, daher ohne Anschlussleitung und kein Stand-by-Verlust.

Funktaster mit einer Wippe können zwei auswertbare Signale senden: Wippe oben drücken und Wippe unten drücken.

Die Halteplatte kann auf eine ebene Fläche geschraubt oder mit der beiliegenden Klebefolie an die Wand, auf Glas oder auf Möbel geklebt werden. Über einer 55 mm-Schaltdose werden die in der Dose vorhandenen Hülsen zur Schraubbefestigung verwendet.

FSB61NP-230V: Funkaktor für Beschattungselemente und Rollläden 1+1 Schließer nicht potenzialfrei 4 A/250 V AC. Verschlüsselter Funk, bidirektionaler Funk und Repeater-Funktion zuschaltbar.

Stand-by-Verlust nur 0,8 Watt.

Für Einbaumontage. 45 mm lang, 45 mm breit, 33 mm tief.

Versorgungs-, Schalt- und Steuerspannung örtlich 230 V.

Beim Ausfall der Versorgungsspannung wird definiert ausgeschaltet.

Zusätzlich zum Funk-Steuereingang über eine innenliegende Antenne kann dieser Funkaktor auch mit einem eventuell davor montierten konventionellen 230 V-Steuertaster örtlich gesteuert werden.

BPB55	Blisterpack Beschattung	EAN 4010312317822	134,30 €/St.
-------	-------------------------	-------------------	--------------



BPB55-J62



Blisterpack Beschattung mit Funktaster F2T55E-wg und Funk-Jalousie- und Rollladen-Aktor FJ62NP-230V. Smart Home Sensor und Smart Home Aktor.

F2T55E-wg: Funk-2-Kanal-Taster im E-Design55, 80x80 mm außen, Rahmen-Innenmaß 55x55 mm, 15 mm hoch. Erzeugt die Energie für Funktelegramme selbst bei Tastendruck, daher ohne Anschlussleitung und kein Stand-by-Verlust. Mit Wippe. Smart Home Sensor. Funktaster mit einer Wippe können zwei auswertbare Signale senden: Wippe oben drücken und Wippe unten drücken.

Die Halteplatte kann auf eine ebene Fläche geschraubt oder mit der beiliegenden Klebefolie an die Wand, auf Glas oder auf Möbel geklebt werden. Über einer 55 mm-Schaltdose werden die in der Dose vorhandenen Hülsen zur Schraubbefestigung verwendet.

FJ62NP-230V: Funk-Jalousie- und Rollladen-Aktor 1+1 Schließer 4 A/250 V AC, nicht potenzialfrei, für einen Beschattungselemente-Motor 230 V AC. Stand-by-Verlust nur 0,6 Watt. Für Einbaumontage. 49x51 mm, 20 mm tief. **Die Anschlussklemmen sind Steckklemmen für Leiterquerschnitte von 0,2 mm² bis 2,5 mm².**

Mit der komfortablen Tipp-Technik können bis zu 32 Funk-Universaltaster, Funk-Richtungstaster und Funk-Zentralsteuertaster eingelernt werden. **Kontaktschaltung im Nulldurchgang.** Bidirektionaler Funk aktivierbar. Versorgungs-, Schalt- und Steuerspannung örtlich 230 V. Beim Ausfall der Versorgungsspannung wird definiert ausgeschaltet. Zusätzlich zum Funk-Steuereingang über eine innenliegende Antenne kann dieser Funk-Aktor auch mit einem eventuell davor montierten konventionellen Steuertaster örtlich gesteuert werden. Entweder getrennte örtliche Steuereingänge für Auf und Ab als Richtungstaster, oder diese zwei Eingänge werden gebrückt und mit einem Einzeltaster als Universaltaster gesteuert. Dann erfolgt die Richtungsänderung durch eine Unterbrechung der Ansteuerung. Ein Glühlampenstrom ist nicht zugelassen.

BPB55-J62	Blisterpack Beschattung	EAN 4010312324295	106,90 €/St.
-----------	-------------------------	-------------------	--------------

ZUBEHÖR

STECKBRÜCKEN STS14, STECKBRÜCKEN-MONTAGEWERKZEUG SMW14, WET.PROTECT WP50



STS14

STS14 Steckbrücken-Set für Baureihe 14, 7 Teile.

STS14	Steckbrücken	EAN 4010312314975	10,50 €/St.
-------	--------------	-------------------	-------------

SMW14

Steckbrücken-Montagewerkzeug zur schonenden Demontage der RS485 Steckbrücken der BR14.

SMW14	Steckbrücken-Montagewerkzeug	EAN 4010312907023	1,20 €/St.
-------	------------------------------	-------------------	------------

WP50

WET.PROTECT e.nautic 50ml.

Hochleistungsschutz vor Feuchtigkeit, Nässe und Korrosion. Dieser Wasserblockierer unterwandert jegliche Feuchtigkeit und Nässe vollständig. Er bildet einen mikrodünnen Schutzfilm mit extrem wasserabweisender Wirkung. Die elektrische Durchschlagsfestigkeit ist mit 200 kV/mm extrem hoch. Durch die Salzwasserbeständigkeit eignet es sich nicht nur perfekt für den Einsatz im Winter, da es vor den Einflüssen von Streusalz schützt, sondern auch bei meeresnahen Anwendungen. Mit diesem Spray gemäß Bedienungsanleitung behandelte leitungslose Funktaster bleiben selbst auf der Wetterseite im Freien jahrelang elektrisch voll funktionsfähig.

WP50	WET.PROTECT 50 ml	EAN 4010312907306	23,30 €/St.
------	-------------------	-------------------	-------------



FPP12



Funk-Powernet-Phasenkoppler für die kapazitive Kopplung zwischen 2 unterschiedlichen Außenleitern. Stand-by-Verlust nur 0,2 Watt.

Reiheneinbaugerät für Montage auf Tragschiene DIN-EN 60715 TH35.

1 Teilungseinheit = 18 mm breit, 58 mm tief.

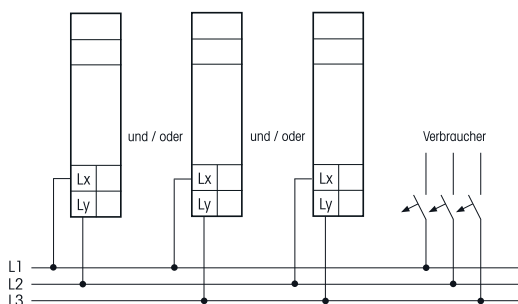
Spannung zwischen den beiden Außenleitern: 400 V/50 Hz.

Frequenzbereich 115-132 kHz.

Der Phasenkoppler erhöht die kapazitive Kopplung zwischen 2 unterschiedlichen Außenleitern, wenn z.B. die Leitungen innerhalb der Installation nicht mindestens einige Meter (als Steg- oder Mantel-Leitung) parallel verlegt sind.

Achtung! Der Phasenkoppler darf nur auf der Eingangsseite der Leitungsschutzschalter angeschlossen werden.

Anschlussbeispiel



FPP12	Funk-Powernet-Phasenkoppler	EAN 4010312311769	28,00 €/St.
--------------	-----------------------------	-------------------	--------------------

ZUBEHÖR FUNK-MP3-PLAYER



FMP3

Funk-MP3-Player zur Wiedergabe von MP3-Dateien, wie z.B. Musik, Geräusche und Sounds. Mit internem Lautsprecher, USB-Buchse, Micro-USB-Buchse, 3,5 mm Klinkenbuchse zum Anschluss eines Stereokopfhörers und einer 3,5 mm Klinkenbuchse zum Anschluss eines externen Lautsprechers.

Kunststoffgehäuse reinweiß, L x B x H: 165 x 70 x 35 mm mit Langlöchern zur Wandaufhängung und Kunststofffüßen zum Hinstellen, Gewicht 230 Gramm.

Im Lieferumfang enthalten ist ein USB-Stick (steckt bereits in der USB-Buchse) mit MP3 Dateien, ein 5 V-Steckernetzteil mit Micro-USB-Kabel und ein 3,5 mm Klinkenstecker mit Schraubklemmen zum Anschluss eines externen Lautsprechers.

Es können bis zu 120 Sensoren, wie z.B. Funktaster, Funk-Fenster-Türkontakte und Funk-Bewegungssensoren eingelernt werden. Damit können bis zu 50 verschiedene Titel abgerufen werden. Mit freundlicher Genehmigung des Betreibers der Internetplattform www.salamisound.de hat Eltako bereits Beispiele für Geräusche und Sounds auf den USB-Stick geladen. Diese können ergänzt oder ersetzt werden.

Als weitere Quelle für den Download von Sounds empfehlen wir www.audiyou.de.

Mögliche Anwendungen:

- Türklingel mit unterschiedlichen Titeln für verschiedene Sensoren.
- Akustischer Melder für Türen, Schränke oder Schubladen öffnen/schließen
- Akustischer Melder bei Bewegungserkennung
- Sich wiederholende akustische Meldung bei offenen Türen. (z.B. Kühlschrank)
- Akustische Bestätigung beliebiger Ereignisse im Eltako-Gebäudefunk

FMP3	Funk-MP3-Player	EAN 4010312317853	151,10 €/St.
-------------	-----------------	-------------------	---------------------



KNX ENO 626



Bidirektionales Gateway zwischen EnOcean-Funk und KNX-Bus mit 8 Kanälen von Weinzierl für UP-Montage.

Das Gerät KNX ENO 626 secure dient als bidirektionales Gateway zwischen EnOcean-Funk und dem KNX-Bus. Mit diesem Gerät können Befehle und Messwerte von EnOcean-Funksensoren auf den KNX-Bus übertragen werden, um zum Beispiel KNX-Aktoren zu steuern. Ebenso können EnOcean-Funkaktoren über KNX gesteuert werden. Das KNX ENO 626 secure von Weinzierl unterstützt die verschlüsselte Funkkommunikation mit securityfähigen EnOcean-Geräten.

Das KNX ENO 626 secure unterstützt mit seinen 8 Funkkanälen über 100 Geräteprofile (EEP EnOcean Equipment Profile) und erlaubt damit die einfache und sichere Anbindung von unterschiedlichen EnOcean-Sensoren und -Aktoren an KNX-Installationen.

Zusätzlich bietet das Gateway Logik- und Regelungsfunktionen und beinhaltet einen Funk-Repeater.

Die Konfiguration erfolgt mit dem KNX ENO-Tool, Download von weinzierl.de.

UP-Montage in einer 55 mm-Unterputzdose.

Die Repeater-Funktion dient dazu, größere Entfernungen zwischen Sensoren und Aktoren zu überbrücken. Der KNX ENO 626 ist ein 1-Level-Funkrepeater.

KNX ENO 626	EnOcean-KNX-Gateway	EAN 4010312318911	292,60 €/St.
-------------	---------------------	-------------------	--------------



KNX ENO 636



Bidirektionales Gateway zwischen EnOcean-Funk und KNX-Bus mit 32 Kanälen von Weinzierl, 81 x 81 x 25 mm.

Das Gerät KNX ENO 636 secure dient als bidirektionales Gateway zwischen EnOcean-Funk und dem KNX-Bus. Mit diesem Gerät können Befehle und Messwerte von EnOcean-Funksensoren auf den KNX-Bus übertragen werden, um zum Beispiel KNX-Aktoren zu steuern. Ebenso können EnOcean-Funkaktoren über KNX gesteuert werden. Das KNX ENO 636 secure von Weinzierl unterstützt die verschlüsselte Funkkommunikation mit securityfähigen EnOcean-Geräten.

Das KNX ENO 636 secure unterstützt mit seinen 32 Funkkanälen über 100 Geräteprofile (EEP EnOcean Equipment Profile) und erlaubt damit die einfache und sichere Anbindung von unterschiedlichen EnOcean-Sensoren und -Aktoren an KNX-Installationen.

Zusätzlich bietet das Gateway Logik- und Regelungsfunktionen und beinhaltet einen Funk-Repeater.

Die Konfiguration erfolgt mit dem KNX ENO-Tool, Download von weinzierl.de.

Aufputzmontage über einer 55 mm-Unterputzdose. Die Spannungsversorgung erfolgt über den KNX-Bus.

Die **Repeater-Funktion** dient dazu, größere Entfernungen zwischen Sensoren und Aktoren zu überbrücken.

Der KNX ENO 636 ist ein 1-Level-Funkrepeater.

KNX ENO 636	EnOcean-KNX-Gateway	EAN 4010312318904	467,20 €/St.
-------------	---------------------	-------------------	--------------



ZUBEHÖR

FUNK-PEGELMESSER P10 PROBARE UND FUNKTASTER-EINSÄTZE MIT ENOCEAN-ENERGIEGENERATOREN



P10

Der Funk-Pegelmesser Probare P10 ist ein tragbarer Pegelmesser, welcher die Signalstärke empfangener EnOcean-Telegramme im Bereich 868 MHz anzeigt. Gleichzeitig dient er zur Bestimmung der Montageorte für EnOcean-Sender, -Empfänger und -Repeater sowie der Überprüfung der Sendefunktion von EnOcean-Geräten.

2 Stück AA/LR06-Batterien zusätzlich erforderlich.

Ein- und Ausschalten mit der ON/OFF Taste, dazu 1,5 Sekunden drücken.

Die Signalstärke wird durch die umgedrehte LED-Ampel angezeigt.

Mit der MODE-Taste wird die gewünschte Betriebsart gewählt.

All zeigt die Signalstärke aller EnOcean-Sender in der Funkreichweite.

Filter um nur die Signalstärke eines einzelnen EnOcean-Senders anzuzeigen.

Repeater zur vorübergehenden Inbetriebnahme eines Repeaters (1-Level), um die beste Platzierung für eine Repeater-Festinstallation zu bestimmen.

Radio Link Test zur Durchführung eines standardisierten Reichweitentests in Kombination mit geeigneten Gegenstellen, oder zum zyklischen Senden von EnOcean-Telegrammen.

P10	Funk-Pegelmesser Probare	EAN 4010312317068	134,60 €/St.
-----	--------------------------	-------------------	--------------



FTE...



Funktaster-Einsätze mit EnOcean-Energiegeneratoren für Funktaster anderer Hersteller.

Erzeugen die Energie für Funktelegramme selbst bei Tastendruck, daher ohne Anschlussleitungen und keine Stand-by-Verluste.

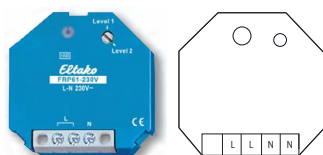
Im Lieferumfang enthalten sind eine Halteplatte und ein Befestigungsrahmen für FT55 mit eingesetztem EnOcean-Modul PTM215 (verschlüsselbar) oder PTM215B (Bluetooth).

Funktaster mit einer Wippe können zwei auswertbare Signale senden, Funktaster mit Doppelwippe können vier auswertbare Signale senden.

FT55-Wippen W-FT55 und -Doppelwippen DW-FT55, auch lasergraviert, Kapitel 7



FTE215	Funktaster-Einsatz EnOcean, verschlüsselbar	EAN 4010312318539	40,10 €/St.
FTE215BLE	Funktaster-Einsatz Bluetooth	EAN 4010312318553	43,70 €/St.



FRP61-230V

1- und 2-Level-Funkrepeater. Stand-by-Verlust nur 0,7 Watt.

Für Einbaumontage. 45 mm lang, 45 mm breit, 18 mm tief.

Versorgungsspannung 230 V.

Dieser Repeater ist nur erforderlich, wenn die baulichen Gegebenheiten einen ungestörten Empfang verhindern, oder die Entfernung zwischen Funktaster und Empfänger zu groß ist.

Ab Werk ist der 1-Level-Modus eingestellt. Es werden nur die Funksignale von Sensoren empfangen, geprüft und mit voller Sendeleistung weiter gesendet. Funksignale anderer Repeater werden ignoriert, um die Datenmenge zu reduzieren.

Mit dem Drehschalter kann auf den 2-Level-Modus umgeschaltet werden. Nun werden außer den Funksignalen von Sensoren auch die Funksignale eines anderen 1-Level-Repeaters verarbeitet. Ein Funksignal kann damit maximal 2-mal empfangen und verstärkt werden.

Die LED zeigt eingehende Funksignale durch kurzes Aufblinken an.

Funkrepeater müssen nicht eingelernt werden. Sie empfangen und verstärken die Funksignale von allen Funksensoren in ihrem Empfangsbereich.

FRP61-230V	Funkrepeater	EAN 4010312300251	57,00 €/St.
-------------------	--------------	-------------------	--------------------



FSRP-230V

Funk-Repeater-Zwischenstecker 1- und 2- Level. 100 x 55 x 45 mm (Maße ohne Stecker), reinweiß. Stand-by-Verlust nur 0,7 Watt. Smart Home Repeater.

Zwischenstecker für deutsche Schutzkontakt-Steckdosen mit erhöhtem Berührungsschutz.

Die Schutzkontakt-Steckdose (16 A) ist direkt mit dem Schutzkontakt-Stecker durchverbunden, somit wird keine Netzsteckdose blockiert.

Dieser Repeater ist nur erforderlich, wenn die baulichen Gegebenheiten ungestörten Empfang verhindern oder die Entfernung zwischen Sensor und Aktor zu groß ist.

Ab Werk ist der 2-Level-Modus aktiv.

Es werden außer den Funksignalen von Sensoren auch die Funksignale eines anderen 1-Level Repeaters verarbeitet. Ein Funksignal kann damit maximal 2-mal empfangen und verstärkt werden.

Durch mehrfaches Aus- und Einstecken kann auf den 1-Level-Modus umgeschaltet werden. Nun werden nur die Funksignale von Sensoren empfangen und verstärkt. Funksignale anderer Repeater werden ignoriert, um die Datenmenge zu reduzieren.

1-Level-Modus aktivieren:

Innerhalb von 10 Sekunden den Zwischenstecker im Sekundentakt 3-mal kurz aus- und einstecken.

2-Level-Modus aktivieren:

Innerhalb von 20 Sekunden den Zwischenstecker im Sekundentakt 5-mal kurz aus- und einstecken.

Funkrepeater müssen nicht eingelernt werden. Sie empfangen und verstärken die Funksignale von allen Funksensoren in ihrem Empfangsbereich.

FSRP-230V	Funk-Steckdosen-Repeater	EAN 4010312314999	73,10 €/St.
------------------	--------------------------	-------------------	--------------------

ZUBEHÖR
FUNKREPEATER FRP70-230V



FA250

FRP70-230V



**1- und 2-Level-Funkrepeater mit kleiner Antenne. Stand-by-Verlust nur 0,6 Watt.
Bei Bedarf kann eine Funkantenne FA250 angeschlossen werden.**

Montage in die 230 V-Netzanschlussleitung, zum Beispiel in Zwischendecken.
100 mm lang, 50 mm breit und 25 mm tief.
Dieser Repeater ist nur erforderlich, wenn die baulichen Gegebenheiten einen ungestörten Empfang verhindern oder die Entfernung zwischen Funktaster und Empfänger zu groß ist.
Die Antenne FA250 mit 250 cm Kabel kann anstatt der beiliegenden kleinen Antenne angeschlossen werden. Optimal platziert erhöht sich dadurch die Reichweite erheblich.
Ab Werk ist der 1-Level-Modus eingestellt. Es werden nur die Funksignale von Sensoren empfangen, geprüft und mit voller Sendeleistung weiter gesendet. Funksignale anderer Repeater werden ignoriert, um die Datenmenge zu reduzieren.
Mit dem Drehschalter kann auf den 2-Level-Modus umgeschaltet werden. Nun werden außer den Funksignalen von Sensoren auch die Funksignale eines anderen 1-Level-Repeaters verarbeitet. Ein Funksignal kann damit maximal 2-mal empfangen und verstärkt werden.
Die LED zeigt eingehende Funksignale durch kurzes Aufblinken an.
Funkrepeater müssen nicht eingelernt werden. Sie empfangen und verstärken die Funksignale von allen Funksensoren in ihrem Empfangsbereich.

FRP70-230V	Funkrepeater	EAN 4010312306482	97,00 €/St.
FA250	Funkantenne mit 250 cm Kabel, schwarz	EAN 4010312300244	26,10 €/St.
FA250-gw	Funkantenne mit 250 cm Kabel, grauweiß	EAN 4010312317051	26,10 €/St.



FARP60-230V



Außen-Funkrepeater 1- und 2-Level, 60 x 46 mm, 30 mm tief. Stand-by-Verlust nur 0,7 Watt.

Versorgungsspannung 230 V.

Dieser Repeater ist nur erforderlich, wenn die baulichen Gegebenheiten einen ungestörten Empfang verhindern oder die Entfernung zwischen Funktaster und Empfänger zu groß ist.

Ab Werk ist der 1-Level-Modus aktiviert. Es werden nur die Signale von Sensoren und Aktoren empfangen, geprüft und mit voller Sendeleistung weiter gesendet. Funksignale anderer Repeater werden ignoriert, um die Datenmenge zu reduzieren.

Durch Abnehmen des Deckels (dazu die zwei Schrauben auf der Vorderseite lösen) und Umstecken des Jumpers rechtsbündig wird auf den 2-Level-Modus umgeschaltet. Nun werden auch die Funksignale eines anderen 1-Level-Repeaters verarbeitet. Ein Signal kann damit maximal 2-mal empfangen und verstärkt werden.

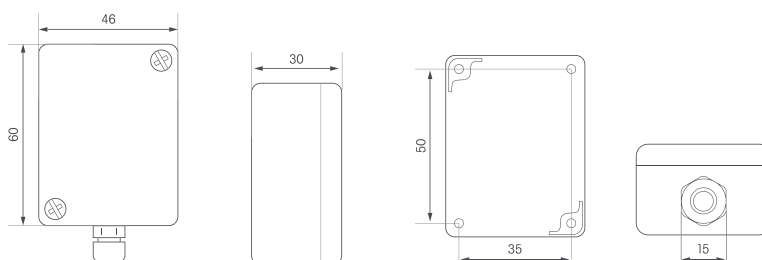
Eine rote LED zeigt alle wahrgenommenen Funksignale durch kurzes Aufblinken an.

Funkrepeater müssen nicht eingelernt werden. Sie empfangen und verstärken die Signale von allen Funksensoren in ihrem Empfangsbereich.

Für den wasserdichten Netzanschluss befindet sich auf der Unterseite eine Verschraubung M12.

Die Schutzart ist IP54, die zulässige Umgebungstemperatur -20°C bis +55°C.

Montage durch Anschrauben.



FARP60-230V	Außen-Funkrepeater	EAN 4010312310137	74,00 €/St.
--------------------	--------------------	-------------------	--------------------

ZUBEHÖR

FUNK-SENDEMODUL FSM60B MIT BATTERIE UND FUNK-AUSSEN-SENDEMODUL FASM60-UC



FSM60B



Funk-Sendemodul mit Batterie und Antennenstab. L x B x H: 60 x 46 x 30 mm (Maße ohne Antenne und Verschraubung).

Dieses Funk-Sendemodul kann von einem Wassersensor FWS60 oder von einem Taster betätigt werden und sendet verschiedene einstellbare Funktelegramme in den Eltako-Gebäudefunk. Mit einem innenliegenden Jumper kann zwischen 4 Betriebsarten gewählt werden. In der Betriebsart 1 (Jumper auf Position JP1 gesteckt) werden Funktelegramme wie 'Doppelwippe unten links drücken' eines Funktasters gesendet. In der Betriebsart 2 (Jumper auf Position 2 gesteckt) werden Funktelegramme wie 'Doppelwippe oben rechts und unten rechts drücken' eines Funktasters gesendet. In der Betriebsart 3 (Jumper auf Position 3 gesteckt; Werkseinstellung) werden Funktelegramme nach EnOcean-Standard EEP A5-30-03 gesendet. In der Betriebsart 4 (Jumper auf Position 4 gesteckt) werden Funktelegramme nach EnOcean-Standard EEP A5-30-01 gesendet. In den Betriebsarten 3 und 4 wird zusätzlich alle 33 Minuten ein Statustelegramm gesendet. Die Stromversorgung für mehrere Jahre übernimmt eine innenliegende 3 V-Knopfzelle CR2032, der Lade-status der Batterie wird in der Betriebsart 4 in jedem Daten- und Statustelegramm mit gesendet. Zum Einlernen in einen lernbereiten Aktor wird die innenliegende LRN-Taste gedrückt. Zum Abnehmen des Deckels die zwei Schrauben auf der Vorderseite lösen und beim Schließen auf die richtige Lage der Dichtung achten. Für den Kabelanschluss befindet sich auf der Unterseite eine Verschraubung M12. Es dürfen nicht mehrere Funk-Sendemodule gleichzeitig angesteuert werden.

FSM60B	Sendemodul mit Batterie	EAN 4010312316092	63,20 €/St.
---------------	-------------------------	-------------------	--------------------



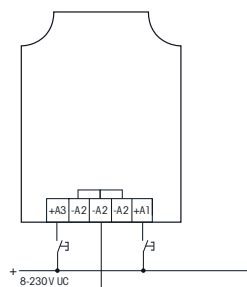
FASM60-UC



Funk-Außen-Sendemodul 2 Kanäle. L x B x H: 60 x 46 x 30 mm (Maße ohne Verschraubung). Mit innenliegender Antenne. Kein Stand-by-Verlust.

Das Funk-Sendemodul FASM60-UC hat zwei Kanäle und kann damit wie ein Funktaster Funktelegramme in den Eltako-Gebäudefunk senden. A1 veranlasst ein Funktelegramm wie 'Wippe oben drücken' eines Funktasters mit einer Wippe und A3 wie 'Wippe unten drücken'. Das Telegramm beim Öffnen der beiden Steuerkontakte ist identisch mit dem von 'Funktaster loslassen'. Es dürfen nicht mehrere Funk-Sendemodule gleichzeitig angesteuert werden. Für den IP54 wasserdichten Anschluss befindet sich auf der Unterseite eine Verschraubung M12. Anschluss an eine innenliegende 5-fach-Klemme für die Steuereingänge +A1/-A2 und +A3/-A2. Hierzu die zwei Schrauben auf der Vorderseite lösen und den Deckel abnehmen. Werden die Klemmen A1 und A3 mit einer Brücke verbunden, so wird 1x je Minute ein Funktelegramm von A3 gesendet, solange die Steuerspannung anliegt. Z. B. für Zentralbefehle mit Priorität. Die Universal-Steuerspannung verarbeitet Steuerbefehle von 8 bis 253 V AC oder 10 bis 230 V DC mit einer Länge von mindestens 0,2 Sekunden. Die maximale Parallelkapazität der Einzel-Steuerleitungen (getrennt verlegt) ist bei 230 V 3nF, dies entspricht ca. 10 Meter. Parallel-Steuerleitungen (gemeinsam verlegt) bei 230 V 0,5 nF, ca. 2 Meter. Die maximale Parallelkapazität der Steuerleitungen liegt bei 12 bis 24 V UC 0,03 µF, dies entspricht ca. 100 Meter. **Keine ständige Stromversorgung erforderlich, daher auch kein Stand-by-Verlust. Die Funktelegramme können verschlüsselt werden.** Der interne Drehschalter wird für die Aktivierung bzw. Deaktivierung der Verschlüsselung benötigt und steht im Betrieb in Mittelstellung. **Verschlüsselung aktivieren:** Den Drehschalter auf Rechtsanschlag drehen und einmal tasten. **Verschlüsselung deaktivieren:** Den Drehschalter auf Linksanschlag drehen und einmal tasten.

Anschlussbeispiel



FASM60-UC	Außen-Sendemodul 2 Kanäle	EAN 4010312311998	61,30 €/St.
------------------	---------------------------	-------------------	--------------------



FA250, FHM175 UND FA200

Funkantenne **FA250** mit Magnetfuß und 250 cm Kabel, schwarz

Die kleine beiliegende Funkantenne der Funk-Antennenmodule und einiger Funk-Sendemodule können für den Empfang beziehungsweise das Senden der Funksignale in oder aus Metall-Schaltschränken gegen diese größere 868MHz-HF-Antenne ausgetauscht werden.

Sie wird mit einem Magnetfuß extern angebracht und das 250 cm lange Kabel wird nach innen geführt. Die beste Leistung wird erzielt, wenn sie mit dem Magnetfuß auf einer Metall-oberfläche haftet, z.B. auf der HF-Masse FHM175. Der Sende- und Empfangsbereich liegt nahezu kugelförmig um diese Antenne. Höhe der Antenne nur 10 cm. Mit SMA-Schraubanschluss.

Verlängerung um 5 m mit der Funkantennen-Verlängerung FAV5 bzw. um 10 m mit FAV10.

Funkantenne **FA250-gw** mit Magnetfuß und 250 cm Kabel, grauweiß

Beschreibung siehe FA250, schwarz.

HF-Masse **FHM175** für die HF-Funkantenne FA250, Aluminiumscheibe eloxiert, 4 mm dick, 175 mm Durchmesser.

Diese HF-Masse optimiert die Sende- und Empfangsleistung der HF-Antenne FA250 (nicht im Lieferumfang enthalten), da ihr Durchmesser die 2-fache Länge der Antenne plus deren Stabdurchmesser hat.

Im Zentrum ist eine vertiefte Stahlscheibe mit dem Durchmesser des Magnet-Antennenfußes eingepresst. Dadurch lässt sich hier die FA250 leicht zentrieren.

Die Aluminiumscheibe ist zur Befestigung an der Wand mit einem Loch und einem Langloch versehen.

Hochleistungs-Empfangsantenne **FA200** mit Magnetfuß und 200 cm Kabel

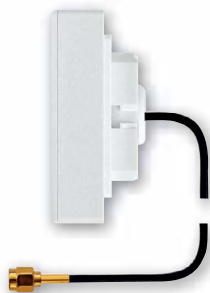
Diese Antenne hat radial einen Gewinn bis zu 7 dBi und damit eine wesentlich größere Reichweite als die Funkantenne FA250. Die Empfangsleistung in Verlängerung der Antennenachse ist dafür deutlich geringer. Dies muss bei der Platzierung beachtet werden. **Sie darf nur als Empfangsantenne verwendet werden.** Höhe der Antenne 59 cm. Mit SMA-Schraubanschluss.

Verlängerung um 5 m mit der Funkantennen-Verlängerung FAV5 bzw. um 10 m mit FAV10.

FA250	Funkantenne 250 cm Kabel, schwarz	EAN 4010312300244	26,10 €/St.
FA250-gw	Funkantenne 250 cm Kabel, grauweiß	EAN 4010312317051	26,10 €/St.
FHM175	HF-Masse für FA250	EAN 4010312313121	75,50 €/St.
FA200	Hochleistungs-Empfangsantenne mit 200 cm Kabel	EAN 4010312303306	74,90 €/St.
FAV5	Antennen-Verlängerung 5 m	EAN 4010312302897	34,10 €/St.
FAV10	Antennen-Verlängerung 10 m	EAN 4010312302903	42,80 €/St.

ZUBEHÖR

FUNKANTENNE FAG65, DISTANZSTÜCK DS12, STECKDOSE ST12-16A UND UNIVERSAL-RASTPLATTE U2RP



Tragschiene nicht im Lieferumfang enthalten.

Unverbindliche Preisempfehlung zuzüglich gesetzl. MwSt.

FAG65-wg



Funkantenne im Gehäuse für Einzelmontage 84 x 84 x 30 mm oder Montage in das E-Design-Schaltersystem. Mit 100 cm Kabel.

Zur Schraubbefestigung auf 55 mm-Schalterdosen empfehlen wir Edelstahl-Senkschrauben 2,9 x 25 mm, DIN 7982 C. Je 2 Stück Edelstahl-Senkschrauben 2,9 x 25 mm und Dübel 5 x 25 mm liegen bei. In dem Gehäuse befindet sich eine Funkantenne mit Massefläche und fest angeschlossenem Antennenkabel, ca. 100 cm lang, mit SMA-Schraubanschluss.

Abbildung ohne Rahmen

FAG65-wg	Funkantenne reinweiß glänzend	EAN 4010312315910	39,00 €/St.
----------	-------------------------------	-------------------	-------------

DS12

Distanzstück

1/2 Teilungseinheit = 9 mm breit zur Herstellung und Einhaltung eines Lüftungsabstandes bei sehr warmen Reiheneinbaugeräten, z. B. Dimmern ab 300 W/400 W und dauereingeschalteten elektromechanischen Stromstoßschaltern.

DS12	Distanzstück	EAN 4010312900987	1,40 €/St.
------	--------------	-------------------	------------

ST12-16A

Steckdose

16 A-Einbausteckdose als Reiheneinbaugerät für Montage auf Tragschiene DIN-EN 60715 TH35 und Aufbaumontage.
2,5 Teilungseinheiten = 45 mm breit, 55 mm tief.

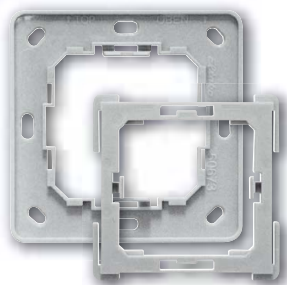
ST12-16A	Steckdose	EAN 4010312700358	19,10 €/St.
----------	-----------	-------------------	-------------

U2RP



Universal-Rastplatte für die Montage von 1 oder 2 Geräten der Baureihen 61, 62 und 64 in Verteilern und Schaltschränken auf Tragschiene DIN-EN 60715 TH35. Befestigung mit vormontierten Klebepads. Zusätzliche Befestigung bauseits mit Kabelbindern möglich.

U2RP	Universal-2-fach-Rastplatte BR61+62+64, grau	EAN 4010312908860	4,90 €/St.
------	--	-------------------	------------



HP+BF

NEU

Halteplatte mit Befestigungsrahmen für EnOcean-Modul PTM..., Verwendung z.B. bei FT55, F2T55E, F4T55E und FS55E.

HP+BF	Halteplatte mit Befestigungsrahmen	EAN 4010312909119	4,90 €/St.
-------	------------------------------------	-------------------	------------

S+D25

25 Stück Schrauben und Dübel zur Schraub-Befestigung der Halteplatte für Funktaster.
Schrauben auch für Schraub-Befestigung auf UP-Dosen.

Inhalt 25 Stück Senk-Blechschauben mit Kreuzschlitz 2,9x25 mm DIN 7982 C, Edelstahl A2 und 25 Stück Fischerdübel mit Rand SX5, 25 mm lang.

Der Schraubenkopf passt in Höhe und Durchmesser genau zwischen die Halteplatte der Funktaster und den Eltako-Rahmen.

Außerdem sind die Schrauben auch zur Befestigung auf UP-Schalterdosen in den dort vorhandenen Schraubhülsen geeignet.

S+D25	25 Schrauben und Dübel 25 mm	EAN 4010312906231	5,90 €/St.
-------	------------------------------	-------------------	------------

RC12-230V

3-fach-RC-Glied

Reiheneinbaugerät für Montage auf Tragschiene DIN-EN 60715 TH35.

1 Teilungseinheit = 18 mm breit, 58 mm tief.

Zur Kompensation von induktiven Störspannungen auf Steuerleitungen. Bis zu drei Schaltgeräte können hiermit durch Parallelanschluss zu den 230 V-Steuereingängen entstört werden.

RC12-230V	3-fach-RC-Glied	EAN 4010312201596	34,60 €/St.
-----------	-----------------	-------------------	-------------

GBA14

Gehäuse für Bedienungsanleitungen

Reiheneinbaugehäuse für Montage auf Tragschiene DIN-EN 60715 TH35.

1 Teilungseinheit = 18 mm breit, 55 mm tief.

Gehäuse ohne Frontplatte zum Einstecken von Bedienungsanleitungen.

GBA14	Gehäuse für BA, weiß-blau	EAN 4010312906422	2,70 €/St.
-------	---------------------------	-------------------	------------