



Actieve draadloze sensoren controleren  
continu hun omgevingswaarden en sturen  
die automatisch door in telegrammen

2



## Aktieve Wireless sensoren

### E-design

Wireless draadloze bewegings- en helderheidssensor voor buitenopstelling met zonnecel	<a href="#">FABH65S-wg</a>	2-3
Draadloze helderheidssensor voor buitenopstelling met zonnecel	<a href="#">FAH65S-wg</a>	2-3
Draadloze bewegingssensor met batterij	<a href="#">FB65B-wg</a>	2-3
<b>NIUW</b> Draadloze bewegings- en helderheidssensor voor 12V DC voeding	<a href="#">FBH65/12VDC-wg</a>	2-4
Draadloze bewegings- en helderheidssensor met zonnecel en batterij	<a href="#">FBH65SB-wg</a>	2-4
<b>NIUW</b> Draadloze bewegings- en helderheidssensor met zonnecel, 12V DC voeding	<a href="#">FBH65S/12VDC-wg</a>	2-4
<b>NIUW</b> Draadloze bewegings- en helderheidssensor met temperatuur- en vochtigheidssensor, of via een 12V DC voeding	<a href="#">FBH65TF/12VDC-wg</a>	2-5
Wireless CO2 sensor met geluidssignaal plus temperatuur en vochtigheid voor 12V DC	<a href="#">FCO2TF65-wg</a>	2-5
<b>NIUW</b> Wireless alarm controller met display	<a href="#">FAC65D/230V-wg</a>	2-5
Wireless vochtigheids- en temperatuursensor met batterij	<a href="#">FFT65B-wg</a>	2-6
Wireless vochtigheids- en temperatuursensor met zonnecel	<a href="#">FIFT65S-wg</a>	2-6
Wireless helderheidssensor, voor binnenopstelling, 12V DC voeding of batterij	<a href="#">FIH65B-wg</a>	2-6
Wireless helderheidssensor voor binnenopstelling met zonnecel of 12V DC voeding	<a href="#">FIH65S-wg</a>	2-7
Wireless schakelklok met display, astro-functie en zonnewende-tijdsverschuiving	<a href="#">FSU65D/230V-wg</a>	2-7
<b>NIUW</b> Wireless temperatuurvoeler met zonnecel, of via een 12V DC voeding	<a href="#">FTF65S/12VDC-wg</a>	2-7
<b>NIUW</b> Wireless temperatuurregelaar Air+Floor, zuiver wit glanzend	<a href="#">FTAF65D-230V-wg</a>	6-8
Wireless temperatuurregelaar met display	<a href="#">FTR65DSB-wg</a>	2-8
Wireless temperatuurregelaar met instelwielje en batterij	<a href="#">FTR65HB-wg</a>	2-8
Wireless temperatuurregelaar met zonnecel en batterij	<a href="#">FTR65SB-wg</a>	2-9
<b>NIUW</b> Wireless temperatuurregelaar met instelwielje en zonnecel, of via een 12V DC voeding	<a href="#">FTR65HS/12VDC</a>	2-9
Wireless klok- thermo-hygrostaat met display	<a href="#">FUTH65D/230V-wg</a>	2-9
Wireless aanduider van weergegevens met display voor 12V DC voeding	<a href="#">FWA65D-wg</a>	2-10

### E-design vlak

Wireless bewegings- en helderheidssensor met zonnecel en batterij	<a href="#">FBHF65SB-wg</a>	2-10
Wireless vochtigheids- en temperatuursensor met batterij	<a href="#">FFTF65B-wg</a>	2-10
Wireless temperatuurvoeler met instelwielje	<a href="#">FTRF65HB-wg</a>	2-11
Tap-radio-temperatuurvoeler met zonnecel en batterij	<a href="#">FTRF65SB-wg</a>	2-11

### 55x55 mm

Wireless bewegings- en helderheidssensor 55x55 mm met zonnecel en batterij	<a href="#">FBH55SB-wg</a>	2-11
Wireless schakelklok 55x55 mm met display, astro-functie en zonnewende-tijdsverschuiving	<a href="#">FSU55D/230V-wg</a>	2-12
<b>NIUW</b> Funk-Alarm-Controller met display	<a href="#">FAC55D/230V-wg</a>	2-12
Wireless temperatuurregelaar met display	<a href="#">FTR55DSB-wg</a>	2-12
Wireless schakelklok 55x55 mm met instelwielje en batterij	<a href="#">FTR55HB-wg</a>	2-13
Wireless klok- thermo-hygrostaat 55x55 mm met display	<a href="#">FUTH55D/230V-wg</a>	2-13

**Andere**

Wireless temperatuurvoeler met instelwielletje en batterij <a href="#">FTR86B-ws</a>	2 - 13
Wireless temperatuurvoeler met instelwielletje, zonnecel en eventueel batterij <a href="#">FTR78S-wg</a>	2 - 14
Draadloze bewegings- en helderheidssensor voor buitenopstelling <a href="#">FABH130/230V-rw</a>	2 - 14
Scanner voor de Ferraris kWh-tellers <a href="#">AFZ</a> en IR-scanner voor kWh-teller <a href="#">AIR</a>	2 - 14
Wireless vochtigheid- en temperatuurvoeler voor buitenopstelling met zonnecel <a href="#">FAFT60</a>	2 - 15
Wireless draadloze helderheidssensor voor buitenopstelling met zonnecel <a href="#">FAH60</a>	2 - 15
Draadloze helderheidssensor voor buitenopstelling met zonnecel, batterij en antenne <a href="#">FAH60B</a>	2 - 16
Wireless-rookdetector met batterij <a href="#">FRW-ws</a>	2 - 16
Wireless Watersensor om aan te sluiten aan de draadloze zendmodule FSM60B <a href="#">FWS60</a>	2 - 16
Draadloze watersensor met hygroscopische schijf <a href="#">FWS81</a>	2 - 17
Kleine aandrijving <a href="#">FKS-MD15</a>	2 - 17
Kleine aandrijving <a href="#">FKS-E</a>	2 - 17
Tap-radio <sup>®</sup> Kleine aandrijving <a href="#">TF-FKS</a>	2 - 18
<b>NIUW</b> Kleine aandrijving <a href="#">FKS-SV</a>	2 - 18
Multisensor voor weerstation zendmodule <a href="#">MS</a>	2 - 18
<b>NIUW</b> Wireless temperatuur- en vochtigheidssensor <a href="#">FTFB</a>	2 - 19

**Toebehooren**

Bewegings-en helderheidssensor voor bus-aansluiting <a href="#">BBH65/12VDC-wg</a>	2 - 20
Temperatuurregelaar met instelwielletje voor bus-aansluiting <a href="#">BTR65H/12VDC-wg</a>	2 - 20
Klok-thermostaat-hygrostaat met display voor bus-aansluiting <a href="#">BUTH65D/12VDC-wg</a>	2 - 20
<b>NIUW</b> Temperatuurvoeler voor bus-aansluiting <a href="#">BTF65/12VDC-wg</a>	2 - 21
<b>NIUW</b> Bewegings-en helderheidssensor voor bus-aansluiting <a href="#">BBH55/12VDC-wg</a>	2 - 21
<b>NIUW</b> Temperatuurregelaar met instelwielletje voor bus-aansluiting <a href="#">BTR55H/12VDC-wg</a>	2 - 21
<b>NIUW</b> Klok-thermostaat-hygrostaat met display voor bus-aansluiting <a href="#">BUTH55D/12VDC-wg</a>	2 - 22
<b>NIUW</b> Temperatuurvoeler voor bus-aansluiting <a href="#">BTF55/12VDC-wg</a>	2 - 22



**FABH65S-wg** Bewegings- en helderheidssensor voor buitenopstelling

Wireless draadloze bewegings- en helderheidssensor voor buitenopstelling, zuiver wit glanzend voor opbouwmontage, 84x84x39 mm, Beschermingsgraad IP54. Met zonnecel. Smart Home sensor.



De wireless sensor kan ingeleerd worden in de volgende actoren en in de visualisatie- en sturingssoftware voor gebouwen: F4HK14, FGM, FHK14, FHK61, FLC61, FSG14, FSG71, FSR14, FSR61, FSR71, FTN14, FTN61, FUD14, FUD61, FUD71, FZK14, FZK61

<b>FABH65S-wg</b>	Bewegings- en helderheidssensor voor buitenopstelling, zuiver wit glanzend	EAN 4010312315798
-------------------	--	-------------------



**FAH65S-wg** Helderheidssensor voor buitenopstelling

Draadloze helderheidssensor voor buitenopstelling, zuiver wit glanzend voor opbouwmontage, 84x84x30 mm, Beschermingsgraad IP54. Met zonnecel. Smart Home sensor.



De wireless sensor kan ingeleerd worden in de volgende actoren en in de visualisatie- en sturingssoftware voor gebouwen: FKLD61, FLC61, FLD61, FRGBW71L, FSB14, FSB61, FSB71, FSG14, FSG71, FSR14, FSR61, FSR71, FUD14, FUD61, FUD71

<b>FAH65S-wg</b>	Helderheidssensor zuiver wit glanzend	EAN 4010312315828
------------------	---------------------------------------	-------------------



**FB65B-wg** Draadloze bewegingssensor

Draadloze bewegingssensor zuiver wit glanzend voor opbouwmontage 84x84x25 mm of montage in het E-design schakelaarsysteem. Met batterij (levensduur 3 jaar). Smart Home sensor.



De wireless sensor kan ingeleerd worden in de volgende actoren en in de visualisatie- en sturingssoftware voor gebouwen: FSR14, FSR61, FSR71, FTN14, FUD14, FUD61, FUD71, FZK14, FZK61, TF61D, TF61L, TF100D, TF100L

<b>FB65B-wg</b>	Bewegingssensor zuiver wit glanzend	EAN 4010312317570
-----------------	-------------------------------------	-------------------



## **FBH65/12V DC-wg** Draadloze bewegings- en helderheidssensor

**Draadloze bewegings- en helderheidssensor zuiver wit glanzend voor opbouw montage 84x84x39 mm of montage in het E-design schakelaarsysteem. Voeding door middel van een 12V DC voeding. Slechts 1mW stand-by-verlies. Smart Home sensor.**

De wireless sensor kan ingeleerd worden in de volgende actoren en in de visualisatie- en sturingssoftware voor gebouwen: F4HK14, FGM, FHK14, FHK61, FLC61, FSG14, FSG71, FSR14, FSR61, FSR71, FTN14, FTN61, FUD14, FUD61, FUD71, FZK14, FZK61

<b>FBH65/ 12V DC-wg</b>	Bewegings- en helderheidssensor, zuiver wit glanzend	EAN 4010312320099
-----------------------------	--	-------------------



## **FBH65SB-wg** Draadloze bewegings- en helderheidssensor

**Draadloze bewegings- en helderheidssensor zuiver wit glanzend voor opbouwmontage 84x84x25 mm of montage in het E-design schakelaarsysteem. Met zonnecel en batterij (levensduur 4-5 jaar). Smart Home sensor.**

De wireless sensor kan ingeleerd worden in de volgende actoren en in de visualisatie- en sturingssoftware voor gebouwen: F4HK14, FGM, FHK14, FHK61, FLC61, FSG14, FSG71, FSR14, FSR61, FSR71, FTN14, FTN61, FUD14, FUD61, FUD71, FZK14, FZK61, TF61D, TF61L, TF100D, TF100L

<b>FBH65SB-wg</b>	Bewegings- en helderheidssensor, met zonnecel en batterij, zuiver wit glanzend	EAN 4010312317914
-------------------	--	-------------------



## **FBH65S/12V DC-wg** Draadloze bewegings- en helderheidssensor

**Draadloze bewegings- en helderheidssensor zuiver wit glanzend voor opbouw montage 84x84x39 mm of montage in het E-design schakelaarsysteem. Voeding door middel van een 12V DC voeding. Slechts 1mW stand-by-verlies. Smart Home sensor.**

De wireless sensor kan ingeleerd worden in de volgende actoren en in de visualisatie- en sturingssoftware voor gebouwen: F4HK14, FGM, FHK14, FHK61, FLC61, FSG14, FSG71, FSR14, FSR61, FSR71, FTN14, FTN61, FUD14, FUD61, FUD71, FZK14, FZK61

<b>FBH65S/ 12V DC-wg</b>	Bewegings- en helderheidssensor, zuiver wit glanzend	EAN 4010312320105
------------------------------	--	-------------------



## FBH65TF/12V DC-wg

Wireless bewegings- en helderheidssensor

Wireless bewegings- en helderheidssensor met temperatuur- en vochtigheidssensor zuiver wit glanzend voor opbouwmontage 84x84x39 mm of montage in het E-design schakelaarsysteem. Voedingsspanning via een 12V DC voeding. Slechts 1mW stand-by verlies. Helderheid van 10 tot 2000 Lux, temperatuur van -20°C tot +60°C, vochtigheid van 0% tot 100%. Smart Home sensor.

Met draaischakelaar voor de tijdsinstelling (1-10 minuten) van de afvalvertraging en de instelling van de helderheidsdrempel 10-2000 Lux.

De wireless sensor kan ingeleerd worden in de volgende actoren en in de visualisatie- en sturingssoftware voor gebouwen: drukknoptelegrammen in alle actoren met centrale sturing, datatelegrammen FBH in alle FSR en FHK, datatelegrammen TF in FHK14, FHK61 en F4HK14.

**FBH65TF/  
12V DC-wg**

Bewegings- en helderheidssensor, zuiver wit glanzend

EAN 4010312320112



## FCO2TF65-wg

Wireless CO<sub>2</sub>-sensor met geluidssignaal

Wireless CO<sub>2</sub>+temperatuur+vochtigheid sensor voor binnen opstelling, zuiver wit glanzend voor afzonderlijke montage 84x84x29mm of montage in het E-Design schakelaarsysteem. Met LED aanduiding, die varieert in functie van de luchtkwaliteit en die zich aanpast aan de omgevingshelderheid. Met een waarschuwingssignaal vanaf fase rood. Gemiddeld slechts 0,4 Watt stand-by verlies. Voedingsspanning met een 12V DC voeding. Smart Home sensor.

De wireless sensor kan ingeleerd worden in de volgende actoren en in de visualisatie- en sturingssoftware voor gebouwen: F2L14

**FCO2TF65-wg**

CO<sub>2</sub> sensor+temperatuur+vochtigheid, zuiver wit glanzend

EAN 4010312315880



## FAC65D/230V-wg

Wireless alarm controller

Wireless alarm controller met display, zuiver wit glanzend. Voor afzonderlijke montage 84x84x14 mm of montage in het E-Design schakelaarsysteem. 33 mm inbouwdiepte. Verlichte display. Intern akoestisch alarm met een geluidsterkte van minstens 80 dB. Voedingsspanning 230V. Slechts 0,5 Watt stand-by verlies. Smart Home sensor.

Men kan tot 50 sensoren inleren zoals FTK, FTKB, FTKB-hg, FTKE, FFG7B, FBH, FRW, TF-RWB, FWS, FTR, FTF, FAFT, FCO<sub>2</sub>, TF-LGTF, zenddrukknoppen en de GFVS, conform de handleiding. Daarnaast kan men tot 4 Wireless buitensieres FAS260SA inleren.

**FAC65D/  
230V-wg**

Wireless alarm controller, met display, zuiver wit glanzend

EAN 4010312319727



## FFT65B-wg Wireless vochtigheids- en temperatuursensor

Wireless vochtigheids- en temperatuursensor zuiver wit glanzend voor afzonderlijke montage 84x84x17mm of montage in het E-design schakelaarsysteem. Met batterij (levensduur 5 jaar). Smart Home sensor.

De wireless sensor kan ingeleerd worden in de volgende actoren en in de visualisatie- en sturingssoftware voor gebouwen: FAE14, FHK14, F4HK14, F2L14, FHK61, FME14

FFT65B-wg	Wireless vochtigheids- en temperatuursensor zuiver wit glanzend	EAN 4010312317587
-----------	---	-------------------



## FIFT65S-wg Wireless vochtigheids- en temperatuursensor

Wireless vochtigheids- en temperatuursensor zuiver wit glanzend voor afzonderlijke montage 84x84x30mm of montage in het E-design schakelaarsysteem. Voedingsspanning met zonnecel of via een 12V DC voeding. Smart Home sensor.

De wireless sensor kan ingeleerd worden in de volgende actoren en in de visualisatie- en sturingssoftware voor gebouwen: FAE14, FHK14, F4HK14, F2L14, FHK61, FME14

FIFT65S-wg	Vochtigheids- en temperatuursensor, zuiver wit glanzend	EAN 4010312315835
------------	---	-------------------



## FIH65B-wg Wireless helderheidssensor

Wireless helderheidssensor zuiver wit glanzend voor plafondmontage 84x84x28mm. Voedingsspanning via een 12V DC voeding of met AAA-batterijen in het frame (levensduur 3 jaar). Voor automatische helderheidssturing met de dimmer FUD14, FUD71, FSG14/1-10V en FSG71/1-10V. Smart Home sensor.

De wireless sensor kan ingeleerd worden in de actoren FUD14, FUD71, FSG14/1-10V en FSG71/1-10V alsook in de visualisatie- en sturingssoftware voor gebouwen.

FIH65B-wg	Helderheidssensor voor binnenopstelling zuiver wit glanzend	EAN 4010312315804
-----------	---	-------------------



**FIH65S-wg** Wireless helderheidssensor voor binnenopstelling

Wireless helderheidssensor voor binnenopstelling zuiver wit glanzend voor afzonderlijke montage 84x84x30 mm of montage in het E-design schakelaarsysteem. Voedingsspanning via een geïntegreerde zonnecel of via een 12V DC voeding. Smart Home sensor.



De wireless sensor kan ingeleerd worden in de volgende actoren en in de visualisatie- en sturingssoftware voor gebouwen: FLC61, FSB14, FSB61, FSB71, FSG14, FSG71, FSR14, FSR61, FSR71, FUD14, FUD61, FUD71

<b>FIH65S-wg</b>	Helderheidssensor, zuiver wit glanzend	EAN 4010312315811
------------------	--	-------------------



**FSU65D/230V-wg** Wireless schakelklok met display

Wireless schakelklok met display en met 8 kanalen zuiver wit glanzend voor afzonderlijke montage 84x84x14 mm of montage in het E-design schakelaarsysteem. 33 mm inbouwdiepte. Met astro-functie en zonnewendtijdsverschuiving. Verlichte display. Voedingsspanning 230V. Slechts 0,5 Watt stand-by verlies. Smart Home sensor.



De wireless sensor kan ingeleerd worden in de volgende actoren en in de visualisatie- en sturingssoftware voor gebouwen: alle actoren behalve FZK14, FZK61 en FUTH65D.

<b>FSU65D/230V-wg</b>	Schakelklok met display zuiver wit glanzend	EAN 4010312317709
-----------------------	---	-------------------



**FTF65S/12V DC-wg** Wireless temperatuurvoeler

Wireless temperatuurvoeler zuiver wit glanzend voor afzonderlijke montage 84x84x30 mm of montage in het E-design schakelaarsysteem. Voedingsspanning via een geïntegreerde zonnecel of via een 12V DC voeding. Lechts 1 Watt stand-by verlies. Smart Home sensor.



De wireless sensor kan ingeleerd worden in de volgende actoren en in de visualisatie- en sturingssoftware voor gebouwen: FAE14, FHK14, F4HK14, F2L14, FHK61, FME14

<b>FTF65S/12V DC-wg</b>	Temperatuurvoeler, zuiver wit glanzend	EAN 4010312320129
-------------------------	--	-------------------



## FTAF65D-230V-wg

### Wireless temperatuurregelaar Air+Floor

Wireless temperatuurregelaar Air+Floor met display, zuiver wit glanzend. Voor afzonderlijke montage 84x84x14 mm of montage in het E-design schakelaarsysteem. 33 mm inbouwdiepte. Met instelbare dag- en nacht-temperatuurdrempel. Verlichte display. Reeds voorgeprogrammeerd. Mogelijkheid om een bedrade temperatuurvoeler aan te sluiten voor bewaking van de vloertemperatuur. 1 NO contact, niet potentiaalvrij 16A/250 V AC. Voedingsspanning 230 V. Slechts 0,4 Watt stand-by verlies. Smart Home sensor.

FTAF65D-230V-wg

Wireless temperatuurregelaar Air+Floor, zuiver wit glanzend

EAN 4010312319413



## FTR65DSB-wg Wireless temperatuurregelaar met display

Wireless temperatuurregelaar met display zuiver wit glanzend voor afzonderlijke montage 84x84x22 mm of montage in het E-design schakelaarsysteem. Met zonnecellen en batterij (levensduur 3-5 jaar). Smart Home sensor.

De wireless sensor kan ingeleerd worden in de volgende actoren en in de visualisatie- en sturingssoftware voor gebouwen: FAE14, FHK14, F4HK14, F2L14, FHK61, FME14

FTR65DSB-wg

Temperatuurregelaar met display, zuiver wit glanzend

EAN 4010312319338



## FTR65HB-wg Wireless temperatuurregelaar

Wireless temperatuurregelaar met instelwielje zuiver wit glanzend voor afzonderlijke montage 84x84x27mm of montage in het E-design schakelaarsysteem. Met batterij (levensduur 4 jaar). Smart Home sensor.

De wireless sensor kan ingeleerd worden in de volgende actoren en in de visualisatie- en sturingssoftware voor gebouwen: FAE14, FHK14, F4HK14, F2L14, FHK61, FME14, TF61R

FTR65HB-wg

Temperatuurregelaar met instelwielje, zuiver wit glanzend

EAN 4010312317594



**FTR65SB-wg** Wireless temperatuurregelaar

Wireless temperatuurregelaar met instelwielje. Zuiver wit, glanzend. Voor afzonderlijke montage 84x84x27 mm of montage in het E-design schakelaarsysteem. Stroomvoorziening met de geïntegreerde zonnecellen en batterij (levensduur 5 jaar). Smart Home sensor.

De wireless sensor kan ingeleerd worden in de volgende actoren en in de visualisatie- en sturingssoftware voor gebouwen: FAE14, FHK14, F4HK14, F2L14, FHK61, FME14, TF61R

<b>FTR65SB-wg</b>	Wireless temperatuurregelaar met zonnecellen en batterij, zuiver wit glanzend	EAN 4010312319178
-------------------	---	-------------------



**FTR65HS/12V DC-wg** Wireless temperatuurvoeler

Wireless temperatuurvoeler zuiver wit glanzend voor afzonderlijke montage 84x84x36 mm of montage in het E-design schakelaarsysteem. Voedingsspanning via een geïntegreerde zonnecel of via een 12V DC voeding. Lechts 1 Watt stand-by verlies. Smart Home sensor.

De wireless sensor kan ingeleerd worden in de volgende actoren en in de visualisatie- en sturingssoftware voor gebouwen: FAE14, FHK14, F4HK14, F2L14, FHK61, FME14

<b>FTR65HS/12V DC-wg</b>	Temperatuurvoeler met instelwielje, zuiver wit glanzend	EAN 4010312320136
--------------------------	---	-------------------



**FUTH65D/230V-wg** Wireless klok-thermo-hygrostaat met display

Wireless klok-thermo-hygrostaat met display zuiver wit glanzend voor afzonderlijke montage 84x84x14 mm of montage in het E-design schakelaarsysteem. 33 mm inbouwdiepte. Met instelling van de gewenste dag- en nachttemperatuur en de gewenste luchtvochtigheid. Verlichte display. Standaardinstelling. Voedingsspanning 230V. Slechts 0,5 Watt stand-by verlies. Smart Home sensor.

De wireless sensor kan ingeleerd worden in de volgende actoren en in de visualisatie- en sturingssoftware voor gebouwen: FAE14, FHK14, F4HK14, F2L14, FHK61, FME14

<b>FUTH65D/230V-wg</b>	Klok-thermostaat-hygrostaat met display, zuiver wit glanzend	EAN 4010312317693
------------------------	--	-------------------

2-10



## FWA65D-wg Wireless aanduider van weergegevens

**Wireless aanduider van weergegevens zuiver wit glanzend voor afzonderlijke montage 84x84x30 mm of montage in het E-design schakelaarsysteem. Verlichte display. Voeding door middel van een 12V DC voeding. Slechts 0,2 Watt stand-by verlies. Smart Home sensor.**

Naar keuze kunnen de volgende zaken aangeduid worden: de gegevens van de multisensor MS (in verbinding met een Wireless weerstation zendmodule FWS61-24V DC (zie blz 3-30), de gegevens van sensoren voor buitenopstelling FAF60, FAH60, FAH65S en FABH65S of de gegevens van sensoren voor binnenopstelling FIFT65S, FTR65HS, FTR65DSB, FTF65S en FTR65HS.

<b>FWA65D-wg</b>	Aanduider van weergegevens, zuiver wit glanzend	EAN 4010312315750
------------------	---	-------------------



## FBHF65SB-wg Draadloze bewegings- en helderheidssensor

**Draadloze bewegings- en helderheidssensor met vlak kader, zuiver wit, glanzend, voor opbouwmontage 84x84x20/9 mm over een inbouwdoosje of montage in het E-design schakelaarsysteem. Voedingsspanning via een geïntegreerde zonnecel en met batterijen (levensduur 4-5 jaar). Smart Home sensor.**

De wireless sensor kan ingeleerd worden in de volgende actoren en in de visualisatie- en sturingssoftware voor gebouwen: F4HK14, FGM, FHK14, FHK61, FLC61, FSG14, FSG71, FSR14, FSR61, FSR71, FTN14, FTN61, FUD14, FUD61, FUD71, FZK14, FZK61, TF61D, TF61L, TF100D, TF100L

<b>FBHF65SB-wg</b>	Bewegings- en helderheidssensor met zonnecel en batterij, zuiver wit glanzend	EAN 4010312318591
--------------------	---	-------------------



## FFTF65B-wg Wireless vochtigheids- en temperatuursensor

**Wireless vochtigheids- en temperatuursensor met vlak kader, zuiver wit, glanzend, voor afzonderlijke montage 84x84x17/9 mm over een inbouwdoosje of montage in het E-design schakelaarsysteem. Met batterij (levensduur 5 jaar). Smart Home sensor.**

De wireless sensor kan ingeleerd worden in de volgende actoren en in de visualisatie- en sturingssoftware voor gebouwen: FAE14, FHK14, F4HK14, F2L14, FHK61, FME14

<b>FFTF65B-wg</b>	Wireless vochtigheids- en temperatuursensor met batterij, zuiver wit glanzend	EAN 4010312318607
-------------------	---	-------------------



**FTRF65HB-wg** Wireless temperatuurregelaar

Wireless temperatuurregelaar met instelwielje zuiver wit glanzend voor afzonderlijke montage 84x84x20/9 mm over een inbouwdoosje of montage in het E-design schakelaarsysteem. Voedingsspanning met batterij (levensduur 4 jaar). Smart Home sensor.

De wireless sensor kan ingeleerd worden in de volgende actoren en in de visualisatie- en sturingssoftware voor gebouwen: FAE14, FHK14, F4HK14, F2L14, FHK61, FME14, TF61R

**FTRF65HB-wg** Temperatuurregelaar met batterij, zuiver wit glanzend

EAN 4010312318973



**FTRF65SB-wg** Wireless temperatuurregelaar

Wireless temperatuurregelaar met instelwielje zuiver wit glanzend voor afzonderlijke montage 84x84x20/9 mm over een inbouwdoosje of montage in het E-design schakelaarsysteem. Voedingsspanning via een geïntegreerde zonnecel en met batterijen (levensduur 5 jaar). Smart Home sensor.

De wireless sensor kan ingeleerd worden in de volgende actoren en in de visualisatie- en sturingssoftware voor gebouwen: FAE14, FHK14, F4HK14, F2L14, FHK61, FME14, TF61R

**FTRF65SB-wg** Temperatuurregelaar met zonnecel en batterij, zuiver wit glanzend

EAN 4010312318614



**FBH55SB-wg** Draadloze bewegings- en helderheidssensor

Draadloze bewegings- en helderheidssensor zuiver wit glanzend voor opbouw montage 80x80x27 mm of montage in het 55er schakelaarsysteem. Met zonnecel en batterij (levensduur 4-5 jaar). Smart Home sensor.

De wireless sensor kan ingeleerd worden in de volgende actoren en in de visualisatie- en sturingssoftware voor gebouwen: F4HK14, FGM, FHK14, FHK61, FLC61, FSG14, FSG71, FSR14, FSR61, FSR71, FTN14, FTN61, FUD14, FUD61, FUD71, FZK14, FZK61, TF61D, TF61L, TF100D, TF100L

**FBH55SB-wg** Beweging- en helderheidssensor, zuiver wit glanzend

EAN 4010312318355

2-12



## FSU55D/230V-wg Wireless schakelklok met display

Wireless schakelklok met display en met 8 kanalen zuiver wit glanzend voor afzonderlijke montage 80x80x14 mm of montage in het 55er schakelaarsysteem. 33mm inbouwdiepte. Met astro-functie en zonnewendtijdsverschuiving. Verlichte display. Voedingsspanning 230V. Slechts 0,5 Watt stand-by verlies. Smart Home sensor.

De wireless sensor kan ingeleerd worden in de volgende actoren en in de visualisatie- en sturingssoftware voor gebouwen: alle actoren behalve FZK14, FZK61 en FUTH65D.

FSU55D/230V-wg	Schakelklok met display zuiver wit glanzend	EAN 4010312318010
----------------	---	-------------------



## FAC55D/230V-wg Wireless alarm controller

Wireless alarm controller met display, zuiver wit glanzend. Voor afzonderlijke montage 80x80x14 mm of montage in het schakelsysteem van de reeks 55. 33 mm inbouwdiepte. Verlichte display. Intern akoestisch alarm met een geluidssterkte van minstens 80 dB. Voedingsspanning 230V. Slechts 0,5 Watt stand-by verlies. Smart Home sensor.

Men kan tot 50 sensoren inleren zoals FTK, FTKB, FTKB-hg, FTKE, FFG7B, FBH, FRW, TF-RWB, FWS, FTR, FTF, FAFT, FCO2, TF-LGTF, zenddrukknoppen en de GFVS, conform de handleiding. Daarnaast kan men tot 4 Wireless buitensirenes FAS260SA inleren.

FAC55D/230V-wg	Wireless alarm controller, 55x55mm, met display zuiver wit glanzend	EAN 4010312319710
----------------	---	-------------------



## FTR55DSB-wg Wireless temperatuurregelaar met display

Wireless temperatuurregelaar met display. Zuiver wit, glanzend. Voor afzonderlijke montage 80x80x22 mm of montage in het schakelsysteem van de reeks 55. Met zonnecellen en batterij (levensduur 3-5 jaar). Smart Home sensor.

De wireless sensor kan ingeleerd worden in de volgende actoren en in de visualisatie- en sturingssoftware voor gebouwen: FAE14, FHK14, F4HK14, F2L14, FHK61, FME14

FTR55DSB-wg	Wireless temperatuurregelaar met display, zuiver wit glanzend	EAN 4010312319345
-------------	---	-------------------



**FTR55HB-wg** Wireless temperatuurregelaar

Wireless temperatuurregelaar met instelwielje zuiver wit glanzend voor afzonderlijke montage 80x80x27 mm of montage in het 55er schakelaar-systeem. Met batterij (levensduur 4 jaar). Smart Home sensor.

De wireless sensor kan ingeleerd worden in de volgende actoren en in de visualisatie- en sturingssoftware voor gebouwen: FAE14, FHK14, F4HK14, F2L14, FHK61, FME14, TF61R

<b>FTR55HB-wg</b>	Temperatuurregelaar 55x55mm met instelwielje en batterij, zuiver wit glanzend	EAN 4010312317921
-------------------	---	-------------------



**FUTH55D/230V-wg** Wireless klok- thermo-hygrostaat met display

Wireless klok- thermo-hygrostaat met display zuiver wit glanzend voor afzonderlijke montage 80x80x14 mm of montage in het 55er schakelaar-systeem. 33mm inbouwdiepte.. Met instelling van de gewenste dag- en nachttemperatuur en de gewenste luchtvochtigheid. Verlichte display. Voedingsspanning 230V. Slechts 0,5 Watt stand-by verlies. Smart Home sensor.

De wireless sensor kan ingeleerd worden in de volgende actoren en in de visualisatie- en sturingssoftware voor gebouwen: FAE14, FHK14, F4HK14, F2L14, FHK61, FME14

<b>FUTH55D/230V-wg</b>	Klok-thermostaat-hygrostaat met display, zuiver wit glanzend	EAN 4010312318003
------------------------	--	-------------------



**FTR86B-ws** Wireless temperatuurregelaar

Wireless temperatuurregelaar wit met display voor afzonderlijke montage 86x86x35mm. Voedingsspanning met batterij (levensduur 2 jaar). Smart Home sensor.

De wireless sensor kan ingeleerd worden in de volgende actoren en in de visualisatie- en sturingssoftware voor gebouwen: FAE14, FHK14, F4HK14, F2L14, FHK61, FME14

<b>FTR86B-ws</b>	Wireless temperatuurregelaar wit met display	EAN 4010312318423
------------------	--	-------------------

## Andere draadloze sensoren



### FTR78S-wg Wireless temperatuurregelaar

Wireless temperatuurregelaar met instelwielje zuiver wit glanzend voor afzonderlijke montage 78x83x13 mm. Voedingsspanning via een zonnecel of via een batterij (levensduur 5 jaar). Smart Home sensor.

De wireless sensor kan ingeleerd worden in de volgende actoren en in de visualisatie- en sturingssoftware voor gebouwen: FAE14, FHK14, F4HK14, F2L14, FHK61, FME14

FTR78S-wg	Temperatuurregelaar met instelwielje, zuiver wit glanzend	EAN 4010312316030
-----------	---	-------------------



### FABH130/230V-rw Draadloze bewegings- en helderheidssensor voor buitenopstelling

Draadloze bewegings- en helderheidssensor voor buitenopstelling, zuiver wit, 130x85x100 mm, beschermingsgraad IP55. 1 niet potentiaalvrij NO contact 10 A/250V AC, gloeilampen 2300 Watt. Voedingsspanning 230V. Slechts 0,9 Watt stand-by verlies. Smart Home sensor.

De wireless sensor kan ingeleerd worden in de volgende actoren en in de visualisatie- en sturingssoftware voor gebouwen: FSR14, FSR61, FSR71

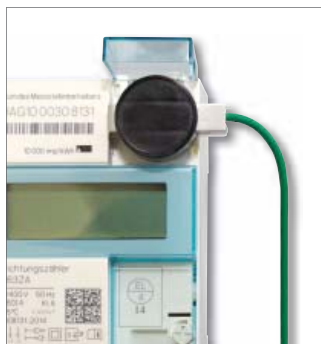
FABH130/230V-rw	Wireless bewegings- helderheidssensor zuiver wit, buitenopstelling	EAN 4010312317617
-----------------	--	-------------------



### AFZ Scanner AFZ voor de Ferraris kWh-tellers

Scanner om op een Ferraris kWh-teller te kleven om aan te sluiten op de tellerverzamelaar F3Z14D.

AFZ	Scanner voor Ferraris kWh-teller	EAN 4010312315576
-----	----------------------------------	-------------------



**AIR** IR-scanner voor kWh-teller

Infrarood-scanner met bevestigingsmagneet voor elektronische kWh-tellers en aan te sluiten aan een kWh-teller data-gateway FSDG14.

2-15

AIR	IR-scanner voor kWh-teller	EAN 4010312316153
-----	----------------------------	-------------------



**FAFT60** Wireless vochtigheid- en temperatuurvoeler voor buitenopstelling

Wireless vochtigheid- en temperatuurvoeler voor buitenopstelling met zonnecel zuiver wit, 60x46x30 mm. Smart Home sensor.

De wireless sensor kan ingeleerd worden in de volgende actoren en in de visualisatie- en sturingssoftware voor gebouwen: FAE14, FHK14, F4HK14, F2L14, FHK61, FME14

FAFT60	Vochtigheid- en temperatuurvoeler voor buitenopstelling	EAN 4010312310120
--------	---	-------------------



**FAH60** Draadloze helderheidssensor voor buitenopstelling

Wireless helderheidssensor voor buitenopstelling met zonnecel zuiver wit, 60x46x30 mm. Het bereik van 0 tot 50 Lux wordt gebruikt bij actoren in de functie schemerschakelaar. Smart Home sensor.

De wireless sensor kan ingeleerd worden in de volgende actoren en in de visualisatie- en sturingssoftware voor gebouwen: FKLD61, FLC61, FLD61, FRGBW71L, FSB14, FSB61, FSB71, FSG14, FSG71, FSR14, FSR61, FSR71, FUD14, FUD61, FUD71

FAH60	Draadloze helderheidssensor voor buitenopstelling	EAN 4010312305218
-------	---	-------------------



### FAH60B

#### Draadloze helderheidssensor voor buitenopstelling

Wireless helderheidssensor voor buitenopstelling met zonnecel zuiver wit, batterij (levensduur 3-5 jaar) en staafantenne, 60x46x30 mm plus 85 mm antenne. Het bereik van 0 tot 50 Lux wordt gebruikt bij actoren in de functie schemerschakelaar. Smart Home sensor.

De wireless sensor kan ingeleerd worden in de volgende actoren en in de visualisatie- en sturingssoftware voor gebouwen: FKLD61, FLC61, FLD61, FRGBW71L, FSB14, FSB61, FSB71, FSG14, FSG71, FSR14, FSR61, FSR71, FUD14, FUD61, FUD71

FAH60B	Draadloze helderheidssensor voor buitenopstelling met batterij	EAN 4010312316429
--------	--	-------------------



### FRW-ws

#### Wireless-rookdetector

Wireless-rookdetector Detectomat HDv30000S, wit, met ingebouwde Wireless-zendmodule. Slechts 0,03mW stand-by-verlies. Met batterij (levensduur 3-6 jaar). Smart Home sensor.

De wireless sensor kan ingeleerd worden in de volgende actoren en in de visualisatie- en sturingssoftware voor gebouwen: FGM, FLC61, FMS14, FMZ14, FMZ61, FSR14, FSR61, FSR71, FZK14, FZK61

FRW-ws	Wireless-rookdetector, wit	EAN 4010312312308
--------	----------------------------	-------------------



### FWS60

#### Watersensor

Watersensor FWS60 om aan te sluiten aan de draadloze zendmodule FSM60B zuiver wit. LxBxH: 60x46x30 mm (afmeting zonder wartel). Met aansluitkabel van 150 cm. Smart Home sensor.

FWS60	Watersensor voor FSM60B zuiver wit	EAN 4010312316108
FSM60B	Zendmodule met batterij zuiver wit	EAN 4010312316092



**FWS81** Draadloze watersensor

**Draadloze watersensor met hygroscopische schijf en energiegenerator, 88x50x30mm, wit. Geen stand-by verlies. Smart Home sensor.**

De wireless sensor kan ingeleerd worden in de volgende actoren en in de visualisatie- en sturingssoftware voor gebouwen: FSR14, FMZ61, TF100A, TF-IUS

<b>FWS81</b>	Draadloze watersensor	EAN 4010312316061
--------------	-----------------------	-------------------



**FKS-MD15** Kleine aandrijving

**Wireless Kleine aandrijving voor verwarmingselementen. Zonder aansluitleidingen, met batterijvoeding. Zeer laag stand-by verlies. Smart Home sensor.**

Bidirectionele radio communicatie met EnOcean Protocol EEP A5-20-01. De thermostatische kraan haalt zijn energie uit 3 alkaline batterijen, type AA, met een levensduur van bijna 3 jaar.

De wireless sensor kan ingeleerd worden in de volgende actoren en in de visualisatie- en sturingssoftware voor gebouwen: FUTH55D, FUTH65D, TF-UTH, TF-UTH55

<b>FKS-MD15</b>	Kleine aandrijving	EAN 4010312311103
-----------------	--------------------	-------------------



**FKS-E** Kleine aandrijving

**Kleine aandrijving voor verwarmingselementen. Zonder aansluitleidingen, met batterijvoeding. Zeer laag stand-by verlies. Smart Home sensor.**

Bidirectionele radio communicatie met EnOcean Protocol EEP A5-20-01. De thermostatische kraan haalt zijn energie uit 2 alkaline batterijen, type AA, met een levensduur van bijna 3 jaar.

De wireless sensor kan ingeleerd worden in de volgende actoren en in de visualisatie- en sturingssoftware voor gebouwen: FUTH55D, FUTH65D, TF-UTH, TF-UTH55

<b>FKS-E</b>	Kleine aandrijving	EAN 4010312316047
--------------	--------------------	-------------------



## TF-FKS

### Tap-radio® Kleine aandrijving

**Kleine draadloze aandrijving SmartDrive MX van Hora met grote display om de gewenste temperatuur in te stellen. Zonder aansluitingleiding, want voeding met batterij. Smart Home sensor.**

Bidirectionele radio communicatie met EnOcean Protocol EEP A5-20-04. De thermostatische kraan haalt zijn energie uit 2 lithium batterijen, type AA, met een levensduur van bijna 4 jaar.

De wireless sensor kan ingeleerd worden in de volgende actoren en in de visualisatie- en sturingssoftware voor gebouwen: FUTH55D, FUTH65D, TF-UTH, TF-UTH55

TF-FKS	Kleine aandrijving	EAN 4010312317389
--------	--------------------	-------------------



## FKS-SV

### Kleine aandrijving

**Kleine draadloze aandrijving Smart Valve voor verwarmingselementen. Draadloos en batterijloos Energy Harvesting. Smart Home sensor.**

Bidirectionele communicatie met EnOcean protocol EEP A5-20-01.

#### Werkingsprincipe

De aandrijving bekomt de elektrische energie uit het temperatuurverschil ( $\Delta T > 4K$ ) tussen het verwarmingselement en de kamer. Een intern geheugen voorkomt spanningsproblemen voor de werking van de aandrijving.

#### Toepassing

De aandrijving werd ontworpen voor gebruik in private installaties alsook voor industriële toepassingen. Voor kamers die niet frequent verwarmd worden, kan het noodzakelijk zijn om het toestel op te laden via een micro-USB.

De draadloze sensor kan ingeleerd worden in de visualisatie- en sturingssoftware voor gebouwen en in de volgende actoren: FUTH55D, FUTH65D, TF-UTH, TF-UTH55

FKS-SV	Kleine aandrijving	EAN 4010312319857
--------	--------------------	-------------------



## MS

### Multisensor

**De multisensor MS zendt één maal per seconde de aktueel weergegeven lichtsterkte (uit drie hemelrichtingen), wind, regen en de buitentemperatuur naar de aangesloten weerstation zendmodule FWS61-24 V DC. Opak. LxBxH: 118x96x77mm. Voedingsspanning met de voeding SNT61-230V/24 V DC-0,25A. Smart Home sensor.**

De uitlezing gebeurt met de visualisatie- en sturingssoftware GFVS, de Wireless multifunctie sensorrelais FMSR14, de actoren FSB14 en FSB71 alsook met de Wireless aanduiders van weergegevens FWA65D.

MS	Multisensor	EAN 4010312901731
FWS61-24V DC	Wireless weerstation zendmodule	EAN 4010312301937
SNT61-230V/24V DC-0,25A	Voeding	EAN 4010312301326

**FTFB****Wireless temperatuur- en vochtigheidssensor****Wireless temperatuur- en vochtigheidssensor, zuiver wit glanzend, 75x25x12 mm, met batterij (levensduur 5 jaar). Smart Home sensor.**

De Wireless temperatuur- en vochtigheidssensor meet de relatieve luchtvochtigheid tussen 0 en 100% (+-5%) en de temperatuur tussen -20°C en +60°C (+/- 0,5°C). Bij een verandering verstuurt hij binnen de 2 minuten een datatelegram naar het Eltako Wireless systeem.

Indien er niets verandert, verstuurt hij om de 10 minuten een statustelegram.

Bevestiging door vastkleven. Een kleeffolie wordt meegeleverd.

Het elektronisch circuit wordt gevoed door een knoopcel CR2032. Om deze te vervangen moet men de behuizing openen. De behuizing dient ook geopend te worden om de batterijvoeding te activeren door het isolatiestrookje te verwijderen.

Bij levering is de EEP: A5-04-02 actief, de jumper in het toestel is slechts op één pin geplugd. Met deze jumper kan omgeschakeld worden naar EEP: A5-04-03; hiervoor moet men de behuizing openen en de jumper op de beide pinnen pluggen.

Om het toestel in te leren in een actor die zich in de inleermodus bevindt, moet men de behuizing openen en op de inleertoets drukken.

De wireless sensor kan ingeleerd worden in de visualisatie- en sturingssoftware voor gebouwen en in de volgende actoren: FAE14, FMK14, F4HK14, F2L14, FHK61, FME14



## **BBH65/12VDC-wg** Bewegings-en helderheidssensor voor bus-aansluiting

Bewegings-en helderheidssensor voor bus-aansluiting, zuiver wit glanzend, om aan te sluiten op de RS485 bus-gateway BGW14. Voor afzonderlijke montage of montage in het E-design schakelaarsysteem. 84x84 mm, 27 mm dik. 33 mm inbouwdiepte. Voeding door middel van een 12V DC voeding. Slechts 0,1W stand-by-verlies. Smart Home sensor.

<b>BBH65/12VDC-wg</b>	Bewegings-en helderheidssensor voor bus-aansluiting, zuiver wit glanzend	EAN 4010312318966
-----------------------	--	-------------------



## **BTR65H/12VDC-wg** Temperatuurregelaar met instelwieletje voor bus-aansluiting

Temperatuurregelaar met instelwieletje voor bus-aansluiting, zuiver wit glanzend, om aan te sluiten op de RS485 bus-gateway BGW14. Voor afzonderlijke montage of montage in het E-design schakelaarsysteem. 84x84 mm, 27 mm dik. 33 mm inbouwdiepte. Voeding door middel van een 12V DC voeding. Slechts 0,1W stand-by-verlies. Smart Home sensor.

<b>BTR65H/12VDC-wg</b>	Temperatuurregelaar met instelwieletje voor bus-aansluiting, zuiver wit glanzend	EAN 4010312318959
------------------------	--	-------------------



## **BUTH65D/12V DC-wg** Klok-thermostaat-hygrostaat met display voor bus-aansluiting

Klok-thermostaat-hygrostaat met display voor bus-aansluiting, zuiver wit glanzend, om aan te sluiten op de RS485 bus-gateway BGW14. Voor afzonderlijke montage of montage in het E-design schakelaarsysteem. 84x84 mm, 14 mm dik. 33 mm inbouwdiepte. Met instelling van de gewenste dag- en nachttemperatuur en de gewenste luchtvochtigheid. Verlichte display. Standaardinstelling. Voeding door middel van een 12V DC voeding. Slechts 0,1W stand-by-verlies. Smart Home sensor.

<b>BUTH65D/12V DC-wg</b>	Klok-thermostaat-hygrostaat met display voor bus-aansluiting, zuiver wit glanzend	EAN 4010312318942
--------------------------	---	-------------------



**BTF65/12V DC-wg** Temperatuurvoeler voor bus aansluiting

Temperatuurvoeler voor bus aansluiting, zuiver wit glanzend, om aan te sluiten aan de RS485 bus interface BGW14. Voor afzonderlijke montage 84x84x17 mm of montage in het E-design schakelaarsysteem. 33 mm inbouwdiepte. De data-overdracht gebeurt via de 4-draads bus en de spanningsvoorziening gebeurt met een 12V DC voeding. Slechts 0,1 Watt stand-by verlies. Smart Home sensor.

BTF65/12VDC-wg	Temperatuurvoeler voor bus aansluiting, zuiver wit glanzend	EAN 4010312319741
----------------	---	-------------------



**BBH55/12VDC-wg** Bewegings- en helderheidssensor voor bus aansluiting

Bewegings- en helderheidssensor voor bus aansluiting, zuiver wit glanzend, om aan te sluiten aan de RS485 bus interface BGW14. Voor afzonderlijke montage 80x80x25 mm of montage in het 55er schakelaarsysteem. 33 mm inbouwdiepte. De data-overdracht gebeurt via de 4-draads bus en de spanningsvoorziening gebeurt met een 12V DC voeding. Slechts 0,1 Watt stand-by verlies. Smart Home sensor.

BBH55/12VDC-wg	Bewegings- en helderheidssensor voor bus aansluiting, zuiver wit glanzend	EAN 4010312319789
----------------	---	-------------------



**BTR55H/12VDC-wg** Temperatuurregelaar met instelwielkje voor bus aansluiting

Temperatuurregelaar met instelwielkje voor bus aansluiting, zuiver wit glanzend om aan te sluiten aan de RS485 bus interface BGW14. Voor afzonderlijke montage 80x80x27 mm of montage in het 55er schakelaarsysteem. 33 mm inbouwdiepte. De data-overdracht gebeurt via de 4-draads bus en de spanningsvoorziening gebeurt met een 12V DC voeding. Slechts 0,1 Watt stand-by verlies. Smart Home sensor.

BTR55H/12VDC-wg	Temperatuurregelaar met instelwielkje voor bus aansluiting, zuiver wit glanzend	EAN 4010312319796
-----------------	---	-------------------

2-22



## BUTH55D/12V DC-wg

Schakelklok-thermostaat-hygrostaat met display voor bus aansluiting

Schakelklok-thermostaat-hygrostaat met display, zuiver wit glanzend, om aan te sluiten aan de RS485 bus interface BGW14. Voor afzonderlijke montage 80x80x14 mm of montage in het 55er schakelaarsysteem. 33 mm inbouwdiepte. Met instelling van de gewenste dag- en nachttemperatuur en de gewenste luchtvochtigheid. Verlichte display. Standaardinstelling. De data-overdracht gebeurt via de 4-draads bus en de voedingsvoorziening gebeurt met een 12V DC voeding. Lechts 0,1 Watt stand-by verlies. Smart Home sensor.

BUTH55D/12VDC-wg	Schakelklok-thermostaat-hygrostaat met display, voor bus aansluiting, zuiver wit glanzend	EAN 4010312319802
------------------	---	-------------------



## BTF55/12V DC-wg

Temperatuurvoeler voor bus aansluiting

Temperatuurvoeler voor bus aansluiting, zuiver wit glanzend, om aan te sluiten aan de RS485 bus interface BGW14. Voor afzonderlijke montage 80x80x25 mm of montage in het 55er schakelaarsysteem. 33 mm inbouwdiepte. De data-overdracht gebeurt via de 4-draads bus en de voedingsvoorziening gebeurt met een 12V DC voeding. Lechts 0,1 Watt stand-by verlies. Smart Home sensor.

BTF55/12VDC-wg	Temperatuurvoeler voor bus aansluiting, zuiver wit glanzend	EAN 4010312319819
----------------	---	-------------------

