



61 100 301 - 1

Trappenlichtautomaat TLZ61NP-230V+UC

Deze toestellen mogen enkel en alleen geïnstalleerd worden door een gediplomeerde electro-vakman, zo niet bestaat het gevaar van brand of elektrocutie!

Temperatuur op de montageplaats: -20°C tot +50°C.
Temperatuur bij opslag: -25°C tot +70°C.
Relatieve vochtigheid: jaargemiddelde < 75%.

1 NO contact niet potentiaalvrij 10A/250V AC, gloeilampen tot 2000 W, ESL en LED tot 200 W, uitschakelverwittiging en drukknop 'continu-licht' inschakelbaar. Slechts 0,7 W stand-by verlies. Met spaarlamp optimalisatie.

Voor inbouw. Lengte 45 mm, breedte 45 mm en diepte 18 mm.

Schakeling in de nuldoorgang wat de levensduur van de contacten en de lampen, en dan meer in het bijzonder de spaarlampen, ten goede komt.

Dankzij het gebruik van een bistabiel relais ontstaat er geen spoelvermogenverlies noch opwarming, zelfs bij ingeschakelde toestand.

Na de installatie volgt een automatische korte synchronisatie. Gelieve een korte wachttijd te respecteren alvorens de aangesloten verbruiker aan het net aangesloten wordt.

Stuur-, voeding- en schakelspanning 230 V. Met bijkomende galvanisch gescheiden universele stuurspanning van 8 tot 230V AC/DC.

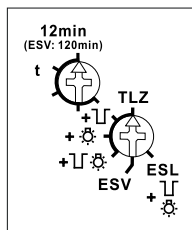
Tijdsinstelling van 1 tot 12 minuten.

Glimlampenstroom tot 50 mA, afhankelijk van de ontstekingspanning.

Voor 3- en 4-draadsaansluitingen, herinschakelbaar, met plafondverlichting bij de 4-draadsaansluiting. Automatische herkenning van de aard van de schakeling.

Na een netuitval wordt de verlichting opnieuw ingeschakeld zolang de ingestelde tijd niet afgelopen is.

Functie draaischakelaar



⌋ = uitschakelverwittiging

⊗ = 'continu-licht' drukknop

⌋ ⊗ = uitschakelverwittiging en 'continu-licht' drukknop

Bij ingeschakelde uitschakelverwittiging

⌋ knippert de verlichting ca. 30 seconden voor de tijdsafloop begint en in totaal 3 keer met een steeds korter interval.

Bij ingeschakelde drukknop 'continu-licht'

⊗ kan men de verlichting continu inschakelen door langer dan 1 seconde op de drukknop te duwen. De verlichting zal dan na 60 minuten automatisch uitschakelen; indien men opnieuw langer dan 2 seconden op de drukknop duwt, zal de continu verlichting onmiddellijk uitgeschakeld worden.

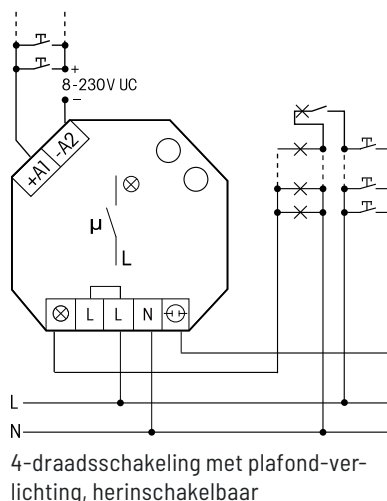
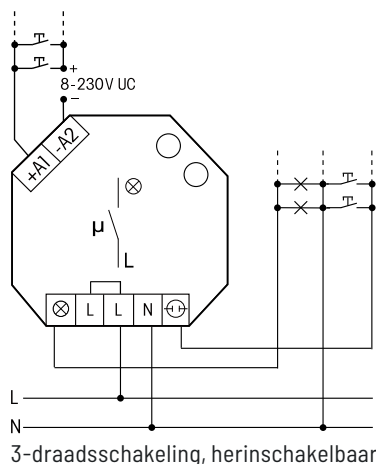
Zijn de drukknop 'continu-licht' en de uitschakelverwittiging ⌋ ⊗ ingeschakeld, dan zal men een uitschakelverwittiging krijgen vóór het 'continu-licht' wegvalt.

Worden er enkel of gedeeltelijk spaarlampen ESL geschakeld, dan de uitschakelverwittiging met de drukknop 'continu-licht' ESL op de onderste draaiknop instellen.

Indien de draaischakelaar in de TLZ functie staat, kan men de ingestelde **tijd** tot 3 keer **verlengen** door, binnen de 1 seconde na het inschakelen of herinschakelen, meermaals kort op de drukknop te duwen (pompen). Telkens men op de drukknop duwt, zal de ingestelde tijd met 1x verlengd worden.

In de functie **ESV**, impulschakelaar met afschakelvertraging, is de tijd instelbaar tot 120 minuten. Na verloop van de ingestelde tijd wordt automatisch uitgeschakeld, indien men geen manueel uitschakelbevel gegeven heeft. Wordt in de functie **ESV** de tijd op minimaal ingesteld, dan bekomt men de normale impuls-schakelaarfunctie **ES**.

Aansluitvoorbeelden



Technische specificaties

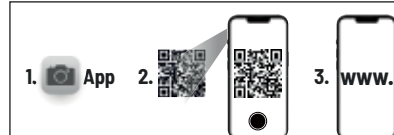
Belasting gloeilampen en halogeenlampen ¹⁾ 230 V	2000 W
Vermogen TL-lampen met KVG in parallel of niet gecompenseerd	1000 VA
Vermogen TL-lampen met KVG gecompenseerd in parallel of met EVG	500 VA
Compacte TL-lampen met EVG en spaarlampen ESL	15x7 W, 10x20 W
⊕	bedieningsknop 230 V met glimlampenstroom tot 50 mA
⊗	aansluiting lamp
Stand-by verlies (werkvermogen)	0,7 W

¹⁾ Bij lampen met max. 150 W.

Handleidingen en documenten in andere talen:



https://eltako.com/redirect/TLZ61NP-230V*UC



Bewaar dit document voor later gebruik!

ELTAKO GmbH

D-70736 Fellbach

Voor productadvies en technische ondersteuning:

☎ Serelec n.v. +32 92 234 953

✉ info@serelec.be

eltako.com

02/2024 Wijzigingen voorbehouden.