



Analoog instelbare multifunctie tijdrelais MFZ12DX-UC met 18 functies

Deze toestellen mogen enkel en alleen geïnstalleerd worden door een gediplomeerde electro-vakman, zo niet bestaat het gevaar van brand of elektrocutie!

Temperatuur op de montageplaats: -20°C tot +50°C.
 Temperatuur bij opslag: -25°C tot +70°C.
 Relatieve vochtigheid: jaargemiddelde < 75%.

1 Wisselcontact potentiaalvrij 10 A/250V AC, gloeilampen 2000 W*. Slechts 0,02-0,6 W stand-by verlies.

Modulair toestel voor montage op Din-rail DIN-EN 60715 TH35.
 1 module = 18 mm breed en 58 mm diep.

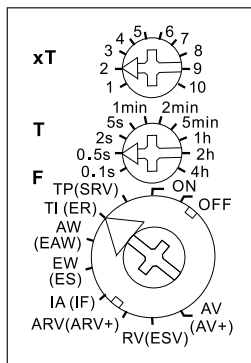
Met de Eltako-Duplex-technologie (DX) kunnen de normaalgezien potentiaalvrije contacten bij het schakelen van 230 V-wisselspanning 50 Hz toch in de nuldoorgang schakelen en zodoende het slijten drastisch verminderen. Hiertoe gewoon de N-draad aan de klem (N) en L aan 15(L) aansluiten. Daardoor is er een bijkomend stand-by verlies van slechts 0,1Watt.

Universele stuurspanning 12..230 V UC.
 Voedingsspanning zoals de stuurspanning. Tijden zijn instelbaar tussen 0,1 sec. en 40 uren.

Dankzij het gebruik van bistabiele relais ontstaat er geen spoelvermogenverlies noch opwarming zelfs bij ingeschakelde toestand.

Na de installatie volgt een automatische korte synchronisatie. Gelieve een wachttijd te respecteren alvorens de aangesloten verbruiker aan het net aangesloten is.

Functie draaischakelaars



De lichtdiode onder de grote draaischakelaar informeert ons gedurende het tijdsverloop over de stand van het contact. Deze LED knippert zo lang het contact 15-18 open is (15-16 gesloten) en brandt permanent zo lang het contact 15-18 gesloten is (15-16 open).

De tijdsbasis T wordt ingesteld met de middelste stappenschakelaar **T**. Als basiswaarden kan men kiezen uit: 0,1 sec., 0,5 sec., 2 sec., 5 sec., 1 min., 2 min., 5 min., 1 uur, 2 uren, 4 uren. De totale tijd berekent men door de tijdsbasis te vermenigvuldigen met de factor.

De vermenigvuldigingsfactor xT wordt ingesteld met de bovenste stappenschakelaar **xT** en gaat van 1 tot 10. Op die manier kan men tijden instellen tussen 0,1 sec. (tijdsbasis 0,1 sec. en factor 1) en 40 uren (tijdsbasis 4 uren en factor 10).

* De maximale belasting kan bij een vertrags- of pulstijd van 5 minuten gebruikt worden. Bij kortere tijden reduceert zich de maximale belasting als volgt: bij 2 seconden 15%, bij 2 minuten 30%, bij 5 minuten 60%.

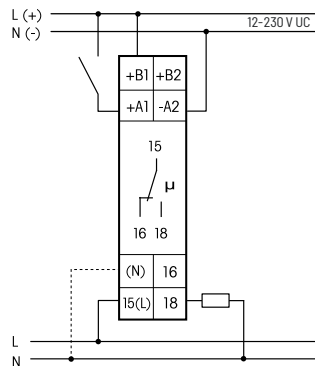
Al naar gelang de aansluiting van de voedingsspanning aan de klemmen B1-A2 of B2-A2 kunnen **twee afzonderlijke functie-niveaus** gekozen worden.

Functies F bij aansluiting van de voedingsspanning aan B1-A2 (0,02-0,6W stand-by verlies)

- RV** = vertraagd afvallend
- AV** = vertraagd opkomend
- TI** = impulsgever beginnend met puls
- TP** = impulsgever beginnend met pauze

- IA** = impulsgestuurd vertraagd opkomend
- EW** = inschakelwissend
- AW** = uitschakelwissend
- ARV** = vertraagd opkomend en vertraagd afvallend
- ON** = permanent aan
- OFF** = permanent uit

Aansluitvoorbeeld

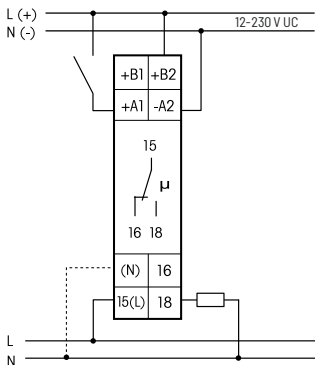


Als N aangesloten is, is de contactschakeling in de nuldoorgang actief.

Functies (F) bij aansluiting van de voedingsspanning aan B2-A2 (0,02-0,6W stand-by verlies)

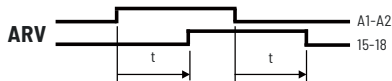
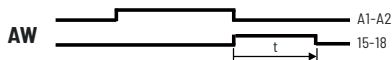
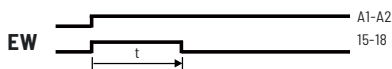
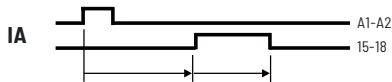
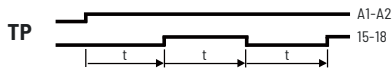
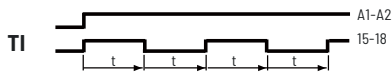
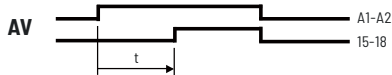
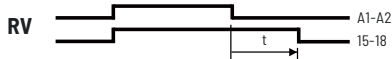
- SRV** = impulschakelaar met afvalvertraging
- ER** = relais
- EAW** = inschakel- en uitschakelwissend
- ES** = impulschakelaar
- IF** = impulsgever
- ARV+** = vertraagd opkomend en vertraagd afvallend met geheugen
- ESV** = impulschakelaar met afvalvertraging en uitschakelverwitting
- AV+** = vertraagd opkomend met geheugen
- ON** = permanent aan
- OFF** = permanent uit

Aansluitvoorbeeld



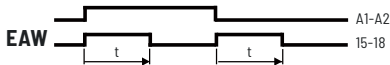
Als N aangesloten is, is de contact-schakeling in de nuldoorgang actief.

Functiebeschrijvingen



SRV = het arbeidscontact schakelt in en uit met stuurimpulsen vanaf 50 ms. In de schakelstand 15-18 schakelt het relais automatisch naar de ruststand 15-16 na afloop van de vertragingstijd.

ER = zolang het stuurcontact gesloten is, schakelt het arbeidscontract van 15-16 naar 15-18.



ES = met stuurimpulsen vanaf 50 ms schakelt het werkcontact aan en uit.



ARV+ = functie als ARV, na een onderbreking van de inschakelvertraging blijft echter de reeds afgelopen tijd gememoriseerd.

ESV = dezelfde functie als SRV maar met uitschakelverwittiging: ca. 30 seconden voor dat de tijd af gelopen is, flinkt de verlichting 3 keer in korter wordende intervallen. Met een stuurimpuls na de eerste uitschakelverwittiging wordt de vertragingstijd opnieuw gestart.

AV+ = zelfde functie als AV, maar onthoudt de reeds afgelopen tijd na een onderbreking.

Technische gegevens

Stuurspanning UC	12-230 V
Nominaal schakelvermogen	10 A/250 V AC



De kooiklemmen van de aansluitpunten moeten gesloten zijn en de schroeven moeten vastgedraaid worden opdat men de opstelling zou kunnen testen. Bij levering zijn de klemmen geopend.

Handleidingen en documenten in andere talen:



<https://eltako.com/redirect/MFZ12DX-UC>



Bewaar dit document voor later gebruik!

Wij raden aan om de behuizing voor handleidingen GBA14 te gebruiken.

ELTAKO GmbH

D-70736 Fellbach

Voor productadvies en technische ondersteuning:

☎ Serelec n.v. +32 92 234 953

✉ info@serelec.be

eltako.com

09/2024 Wijzigingen voorbehouden.