

Impulsschakelaar

ES61-8..230V UC

1 NO contact potentiaalvrij 10A/250V AC, gloeilampen 2000W. Geen stand-by verlies.

Voor inbouw en opbouw. Lengte 45 mm, breedte 55 mm en diepte 18 mm.

Ofwel universele stuurspanning 8..230V UC op de stuuringang +A1/-A2 of 230V met een stroom naar de verklikkerlampen tot 5 mA aan de stuuringang (L)/-A2(N).

Het gelijktijdig aanwenden van twee potentialen aan de sturingangen is niet toegestaan.

Zeer gering schakelgeluid.

Geen continue stroomvoorzorging nodig, dus geen stand-by verlies.

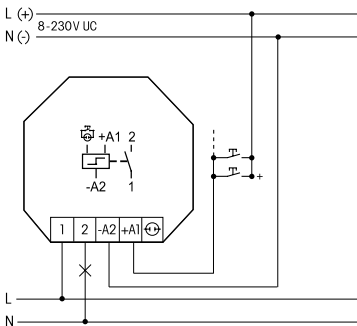
Dankzij het gebruik van een bistabiel relais ontstaat er geen spoelvermogenverlies noch opwarming zelfs bij ingeschakelde toestand.

Het relaiscontact kan bij de ingebruikname open of gesloten zijn en synchroniseert zich bij de eerste ingebruikname.

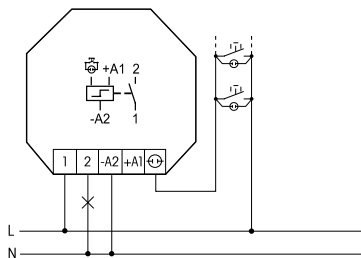
Indien deze impulsschakelaar zich in een stroomkring bevindt welke door een veldvrije schakelaar FR12-230V bewaakt wordt, heeft deze geen bijkomende grondlast nodig.

De bewakingsspanning van de FR12-230V moet echter wel op 'max' gezet worden.

Aansluitvoorbeelden



Ofwel universele stuurspanning 8..230V UC



of stuurspanning 230V met stroom naar de verklikkerlampen tot 5 mA

Technische specificaties

Stuurspanning	8..230V UC
Nominaal schakelvermogen	10A/250V AC
Vermogen gloeilampen en halogeenlampen ¹⁾ 230V	2000W
Vermogen TL-lampen met KVG in parallel of niet gecompenseerd	1000 VA
Vermogen TL-lampen met KVG gecompenseerd in parallel of met EVG	500 VA
Vermogen compacte TL-lampen met EVG en energiespaarlampen ESL	1 in ≤ 70A/ 10 ms ²⁾
Stand-by verlies (werkvermogen)	-

¹⁾ Voor lampen van max. 150W.

²⁾ bij elektronische voorschakeltoestellen moet er met een 40-voudige inschakelstroom rekening gehouden worden. Para una carga permanente de 600W usar los relés de limitación de corriente SBR61.

Opgelet!

Deze toestellen mogen enkel en alleen geïnstalleerd worden door een gediplomeerde electro-vakman, zo niet bestaat het gevaar van brand of elektrocutie!