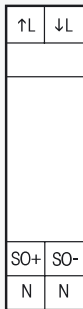


WSZ12DE-32 A



Maximale stroom 32A, slechts 0,5W stand-by verlies.

Modulair toestel voor montage op Din-rail DIN-EN 60715 TH35.

1 module = 18mm breed en 58mm diep.

Nauwkeurigheidsklasse B (1%). Met pulsuitgang.

Hij meet de energie aan de hand van de stroom tussen de ingang en de uitgang.

Zijn eigenverbruik van maximum 0,5W wordt niet gemeten en niet aangeduid.

Tellers zonder MID-keur mogen niet gebruikt worden voor energieverrekening.

Alle 30 seconden wisselt het display gedurende 5 seconden om van de getelde kWh naar het actuele verbruik in Watt.

Er kan 1 fase aangesloten worden met een stroom tot 32A. De aanloopstroom is 20mA.

Het display kan enkel afgelezen worden als de voedingsspanning aangesloten is. Het verbruik wordt opgeslagen in het geheugen en wordt direct na een netuitval weer aangeduid.

Het toestel is voorzien van twee N-klemmen voor een veilige doorverbinding van meerdere tellers.

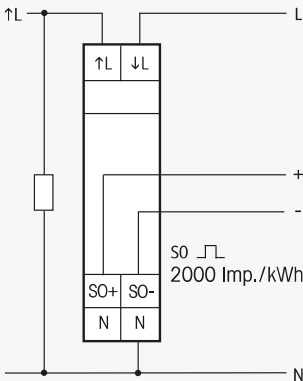
Het knipperende decimaalpunt duidt een verbruik aan.

Bij een verkeerde aansluiting komt er 'false' op het display.

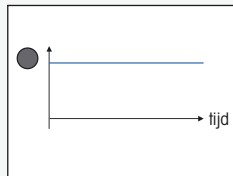
De digitale aanduiding heeft 7 digits. Tot 99999,99kWh zijn er twee decimalen.

Vanaf 100000,0kWh nog slechts één decimaal. Zelfs bij een zuiver theoretisch denkbare maximale stroom is de aanduiding goed voor 15 jaar.

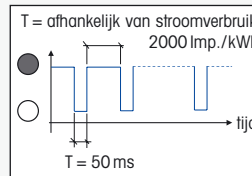
Aansluitvoorbeeld



Met het decimaal punt wordt een verbruik aangeduid.



Teller aangesloten, geen stroomverbruik



Teller aangesloten, correct verbonden, met stroomverbruik