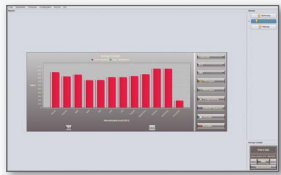


Met de **Wireless visualisatie- en sturingssoftware GFVS-Energy** en de USB-ontvanger BSC-BoR kunnen de zendtelegrammen van de Wireless kWh-teller zendmodule FSS12 alsook van de autonoom versturende kWh-teller zendmodule FWZ12 en FWZ61, op de PC ontvangen worden en voorgesteld worden.

⚠ **Opgelet!** De software GFVS-Energy is reeds in de Wireless visualisatie- en sturingssoftware GFVS 3.0 inbegrepen en moet in dit geval dus ook niet (en kan ook niet) bijkomend geïnstalleerd worden.

GFVS-Energy



met FAM-USB



Wireless visualisatie- en sturingssoftware voor max. 100 kWh-tellers met pulsuitgang met de kWh-tellerzendmodule FSS12 alsook voor alle Wireless monofazige en driefazige kWh-tellers.

De software kan gratis van de Eltako-Homepage gedownload worden.

Met de software GFVS 3.0 op de server GFVS-Safe II kan men tot 250 kWh tellers uitlezen.

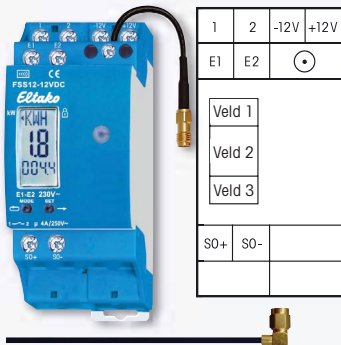
De Wireless ontvanger FAM-USB met USB-aansluiting is voor het ontvangen aan de PC en eventueel voor het versturen van de zendtelegrammen van de PC naar een lastafschakelrelais en maakt geen deel uit van de levering.

FAM-USB

USB-Wireless ontvanger

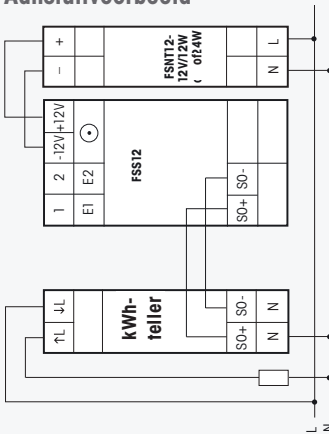
EAN 4010312312971

FSS12-12V DC



De kleine bijgeleverde antenne kan vervangen worden door de ontvangstantenne FA250 met magnetische voet en kabel.

Aansluitvoorbeeld



Wireless kWh-teller zendmodule voor de aansluiting aan de pulsuitgang (SO interface) van ELTAKO monofazige en driefazige energietellers. Slechts 0,4 Watt stand-by verlies. Met lastafschakelrelais 1 NO 4A/250V, potentiaalvrij. Met verwisselbare zendantenne. Indien nodig kan men en FA250 antenne aansluiten.

Modulair toestel voor montage op Din-rail DIN-EN 60715 TH35.

2 modules = 36mm breed en 58mm diep.

De kWh-teller zendmodule FSS12 analyseert de signalen van de pulsuitgang van een energieteller en stuurt een zendtelegram met het verbruik en de tellerstand in het Eltako radiosysteem voor gebouwen net om deze in de PC te evalueren met de visualisatie- en sturingssoftware GFVS 3.0 en GFVS-Energy. Bij driefazige energietellers bijkomend de informatie betreffende laag of hoog tarief, indien de klemmen E1/E2 van de energieteller met de klemmen E1/E2 van de FSS12 verbonden zijn. Vanaf productieweek 42/2012 met instelbare pulsrequentie.

GFVS-Energy ondersteunen tot 100 en GFVS 3.0 tot 250 zendmodules.

De voedingsspanning van 12V DC wordt geleverd door een voeding FSNT12-12V van 12W (slechts 1 module breed). Is het relais van de FSS12 ingeschakeld, dan hebben we 0,6 Watt nodig.

Het instel- en uitlees display is opgesplitst in 3 velden:

■ Veld 1:

Aanduiding van de eenheid van de in veld 3 getoonde meterstand. Deze wisselen om de 4 seconden in kilowattuur (aanduiding KWH) of megawattuur (aanduiding MWH). Verder komt er een aanduiding + in veld 1, indien de laagtarief informatie aan E1/E2 aanligt.

■ Veld 2:

Aktuele verbruik in Watt (W) respectievelijk kilowatt (kW). De aanduidpijl links in veld 1 toont het automatisch omschakelen van 0 tot 99W in 0,1 tot 65kW.

■ Veld 3:

Aanduiding van de tellerstand. Alle 4 seconden worden de 3 cijfers voor de komma en 1 cijfer na de komma van 0,1 tot 999,9 kWh ofwel de verdere 1 tot 3 cijfers voor de komma van 0 tot 999MWh aangeduid. Bij vrij gekozen pulsfrequenties, waarvan het laatste cijfer geen 0 is, wordt de tellerstand weergegeven zonder cijfer na de komma in stappen van 1 kWh.

Zendtelegrammen: maximaal alle 130 seconden wordt een vermogentelegram verstuurd en de aanduiding geactualiseerd. Anders wordt binnen de 20 seconden een telegram verstuurd wanneer het verbruik zich met minstens 10 procent gewijzigd heeft. Een verandering van LT en HT wordt direct verstuurd, alsook de tellerstandwijzigingen. Een complete telegram met de HT tellerstand, LT tellerstand en verbruik wordt 20 seconden na het inschakelen van de voedingsspanning en daarna iedere 10 minuten verstuurd. Instellingen met de toetsen MODE en SET conform de handleiding.

FSS12-12V DC

Wireless kWh-teller zendmodule

EAN 4010312301944