

# Analogt multifunktionsrelä MFZ61NP-UC

1 NO-kontakt ej potentialfri 10A/250V AC.  
Glödlampslast 2000 W\*. Endast 0,7 watt  
effektförbrukning i standby-läge.

Enhet för inbyggnad eller ytmontering.  
Längd 45 mm, bredd 55 mm, djup 18 mm.

**Nollgenomgångsbrytning** för att skydda  
utgångskontakterna och lasten, detta förlänger  
speciellt livslängden på lågenergilampor.

Modern hybridteknik som kombinerar de  
bästa fördelarna från slitagefri elektronisk  
styrning och högpresterande specialreläer.

**Tack vare användning av bistabil reläfunktion  
undviker man eventuella problem med  
värmeutveckling även om reläet är i läge 'PÅ'.**  
Vänta tills den korta automatiska  
synkroniseringen har slutförts efter installationen  
innan de tillkopplade förbrukarna ansluts till  
nätet.

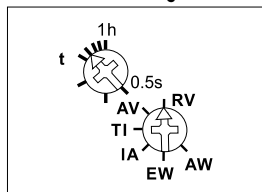
Universell styrspänning 8 till 230 V AC/DC,  
galvaniskt isolation mellan 230 V manöver- och  
lastspänning.

Låg ljudnivå.

Inställbar tid mellan 0,5 sekunder och 1 timma.

\* Max brytförmåga är applicerbar för en  
tillslagscykel längre än 5 minuter. Vid  
kortare tillslagscykler enligt följande: Upp  
till 2 sekunder 15%, upp till 2 minuter 30%  
och upp till 5 minuter 60%.

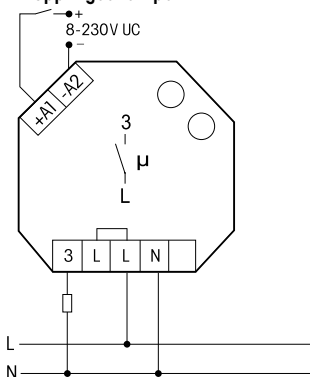
## Funktionsinställning



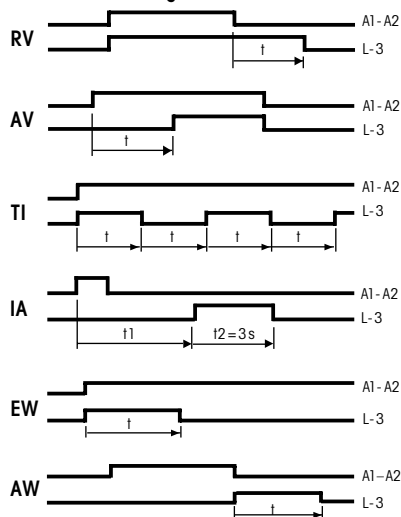
## Funktioner F

- RV** = Frånslagsfördröjning
- AV** = Tillslagsfördröjning
- TI** = Paus/gångtid, gångtid vid start
- IA** = Impulsstyrd tillslagsfördröjning  
(t.ex. dörröppnare)
- EW** = Puls vid tillslag (Wisch)
- AW** = Puls vid frånslag (wisch)

## Inkopplingsexempel



## Funktionsbeskrivningar



## Varning!

**Montage och inkoppling av denna elektriska  
apparat får endast göras av behörig elektriker!  
Annars finns risk för brand eller elektriskt stöt!**