



23 001 004 - 1

**Eltako**

## Digitalt multifunktionstidrelä MFZ12DDX-UC med 18 funktioner

**Montage och inkoppling av denna elektriska apparat får endast göras av behörig elektriker! Annars finns risk för brand eller elektrisk stöt!**

Max omgivningstemperatur i drift:  
-20°C upp till +50°C.  
Förvaringstemperatur: -25°C till +70°C.  
Relativ fuktighet: <75%.

### 1 potentialfri växlande kontakt 10 A/250 V AC. Glödlampslast 2000 W\*. Endast 0,05-0,5W effektförbrukning i standby-läge.

Modulär enhet för skenmontering enligt  
DIN-EN 60715 TH35. 1 modul = bredd 18 mm,  
djup 58 mm.

### Med Eltako duplex-teknik kan NO-kontak- terna vid brytning av 230 V växelspanning 50 Hz ändå bryta i nollgenomgångsläge så att nedslitningen minskas avsevärt. Detta uppnås genom att man kopplar in N-ledaren terminalen (N) och L till 15 (L). Förbrukningen i standby ökar bara med 0,1W.

Multispanning 12 till 230V UC. Manöverspanning  
samma som styrspanning.

Både tid- och funktionsinställningarna görs  
genom knapptryckning i front, och visas i  
LCD-displayen. Endast två knappar används  
för inställningen. Alla värden vid tidsinställ-  
ning kan göras med förinställda tidsom-  
råden (0,1-9,9 eller 1-99 sekunder, minuter  
eller timmar). Max. fördröjning är 99 timmar.  
Upp till 600 olika inställningar är möjliga.  
Tidräkningen visas hela tiden i displayen.

### Tack vare användning av bistabil reläfunktion undviker man eventuella problem med vär- meutveckling även om reläet är i läge 'PÅ'.

Lasten får ej aktiveras innan en kort auto-  
matisk synkroniseringstid löpt ut.

### Funktioner

- RV** = Frånslagsfördröjning
- AV** = Tillslagsfördröjning
- AV+** = Tillslagsfördröjning summering

- TI** = Paus/gångtid, gångtid vid start
- TP** = Paus/gångtid, paus vid start
- IA** = Impulsstyrd tillslagsfördröjning  
(t.ex. dörröppnare)
- IF** = Pulsfilter
- EW** = Puls vid tillslag (Wisch)
- AW** = Puls vid frånslag (Wisch)
- EAW** = Puls vid till- och frånslag (Wisch)
- ARV** = Till- och frånslagsfördröjning
- ARV+** = Tillslag- och frånslagsfördröjning,  
summering
- ES** = Impulsrelä
- SRV** = Impulsrelä med frånslagsfördröjning
- ESV** = Impulsrelä med frånslagsfördröjning  
och frånslagsvarning
- ER** = Reläfunktion
- ON** = Alltid på
- OFF** = Alltid av

Vid användning av funktionerna: TI, TP, IA,  
EAW, Av och ARV+ kan en andra tid ställas in  
helt oberoende av den första.

### Inställning av tid och funktioner:

Tryck på MODE-knappen: En funktion visas  
displayen. Tryck på SET-knappen för att få  
fram önskad funktion och bekräfta val med  
MODE. Nu blinkar tidinställningen i displayen:  
Tryck på SET-knappen tills önskad tid T1 eller  
T2 (endast på funktionerna TI, TP, IA, EAW, ARV  
och ARV+) visas och välj sedan tidsområde och  
tid och bekräfta valet med MODE-knappen.  
Efter bekräftning blinkar inga siffror i dis-  
playen och reläet är nu klart att användas.  
Tryck på MODE för att åter komma åt inställ-  
ningsmenyn. Alla parametrar förblir  
oförändrade så länge inte ett nytt val med  
SET-knappen gjorts. 25 sek. efter att sista  
ändringen gjorts och ingen nytt inställning  
genomförts, avslutas programmeringen  
automatiskt och reläet återgår med den sist  
genomförda fullständiga programmeringen.

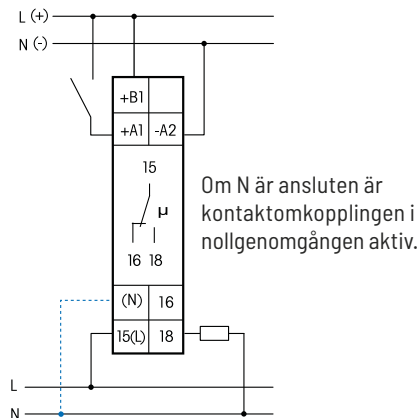
### Teckenförklaring display:

Om funktionerna ON eller OFF har valts visas  
ingen tid i displayen och en kontaktsymbol  
visar aktuell utgångsstatus (öppen eller  
stängd). På alla övriga funktioner visas  
funktion, inställd tid samt utgångsstatus.  
Klocksymbolen blinkar och tidräkningen  
visas i displayen.

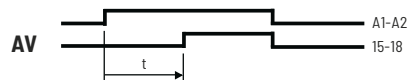
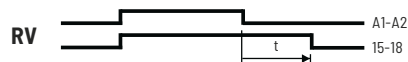
### Säkerhet vid spänningsbortfall:

Alla inställningar sparas i ett EEPROM-minne,  
och är därmed oförändrade när spänningen  
återkommer.

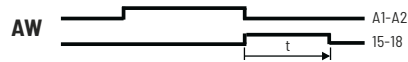
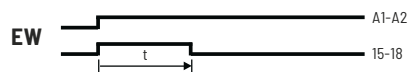
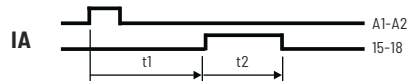
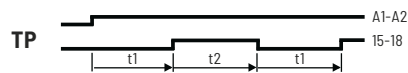
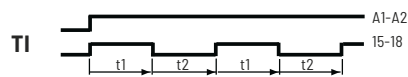
### Inkopplingsexempel

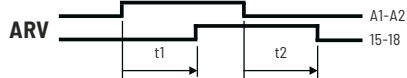


### Funktionsbeskrivningar



**AV+** = Samma funktion som AV, men vid  
brytning av styrsignalen sparas den  
aktuella tiden.





**ARV+** = Samma funktion som ARV med skillnaden att om styrspänningen kopplas ifrån så sparas den aktuella tiden. När styrspänningen ansluts igen påbörjas tidsräkningen från det sparade värdet.

**ES** = Vid styrimpulser längre än 50 ms växlar utgångskontakten till och från.

**SRV** = Vid styrimpulser längre än 50 ms växlar utgångskontakten till och från. När utgångskontakten växlat i position 15-18 påbörjas tidsräkningen automatiskt efter tiden är slut på fördröjningen återgår den till position 15-16.

**ESV** = Fungerar som SRV. Dessutom med frånslagsvarning som tillägg: ca 30 sekunder före utgången tid, 'blinkar' utgången 3 gånger med gradvis kortare intervaller. Fördröjnings-tiden startas om med en styrpuls efter den första frånslagsvarningen.

**ER** = Så länge styrkontakten är sluten växlar arbetskontakten från 15-16 till 15-18.

\* Max. brytförmåga är applicerbar för en tillslagscykel längre än 5 minuter. Vid kortare tillslagscykler enligt följande: Upp till 2 sekunder 15%, upp till 2 minuter 30% och

## Flödesschema programmering MFZ12DDX-UC (på engelska):



### Tekniska data

Drift- och manöverspänning UC	12..230 V
Brytförmåga	10 A/250 V AC



Vid testning av funktionerna på enheten, måste de anslutningsklämmorna som används vara åtdragna. Anslutningarna är öppna vid leverans från fabrik.

## Bruksanvisningar och dokument andra språk:



<https://eltako.com/redirect/MFZ12DDX-UC>



### Spara alltid manualen!

Vi rekommenderar kapsling för förvaring av bruksanvisningar GBA14.

### ELTAKO GmbH

D-70736 Fellbach

#### Nord- och Mellan-Sverige

☎ Patrick Savinainen +46 70 9596906

#### Öst-Sverige

☎ Dan Koril +46 70 3201102

#### Väst-Sverige:

☎ Glenn Johansson +46 73 5815692

#### Syd-Sverige:

☎ Magnus Ellemark +46 70 1702130

#### Stockholm:

☎ Niklas Lundell +46 70 4875003

eltako.com