

Analoge multifunctionele tijdrelais MFZ12-230V met 10 Functies



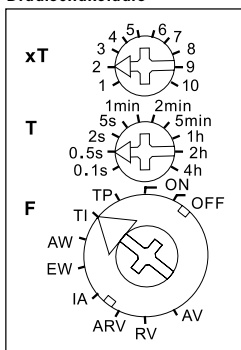
1 Maakcontact potentiaalvrij 10A/250V AC,
gloeilampen 1000 W*.
Stand-by verlies slechts 0,4 W.

Geschikt voor montage op DIN-rail
DIN-EN 60715 TH35.
Slechts 18mm breed en 58mm diep.

Stuurspanning 230V. Voedingspanning is
gelijk aan de stuurspanning.

Het tijdbereik is instelbaar van 0,1 sec. tot
40 uren.

Draaischakelaars



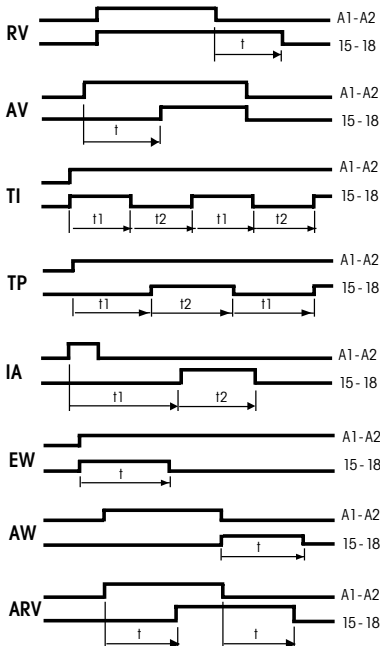
De lichtdiode (LED): Onder de grote draai-
schakelaar geeft een LED, tijdens een cyclus,
de schakelstand weer. De LED knippert als
het schakelcontact in rust is en brand continu
als het schakelcontact gesloten is.

De tijdsbasis T: Wordt ingesteld met middenste
draaischakelaar T. Als basiswaarde kan men
kiezen uit: 0,1 sec., 0,5 sec., 2 sec., 5 sec.,
1 min., 2 min., 5 min., 1 uur, 2 uren, 4 uren.
De totale gewenste tijd krijgt men door de tijd-
basis te vermenigvuldigen met de vermenig-
vuldigingsfactor xT.

De vermenigvuldigingsfactor xT: Deze wordt
ingesteld met bovenste draaischakelaar xT
en loopt van 1 t/m 10. Op deze manier kan men
tijden instellen tussen 0,1 sec. (tijdsbasis
0,1 sec. en factor 1) en 40 uren (tijdsbasis
4 uren en factor 10).

* Het maximale schakelvermogen kan vanaf
een vertragingstijd of pulstijd van 5 minuten
benut worden. Bij kortere tijden verminderd
het maximale schakelvermogen zich als
volgt: tot 2 seconden 15%, vanaf 2 sec.
tot 2 minuten 30%, vanaf 2 minuten tot
5 minuten 60%.

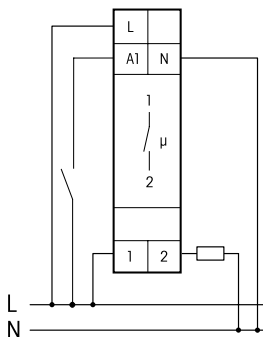
Functies F



ON = Continu aan

OFF = Continu uit

Aansluitvoorbeeld



Alle klemmen moeten goed
aangedraaid zijn alvorens het
apparaat te testen. Vanaf fabriek
staan alle klemmen open.

Attentie !

**Inbouw en montage van deze producten
mag enkel door vak-bekwame personen
verricht worden!**