

# Multifunctionele tijdrelais **CE**

## MFZ12NP-230V+8..230V UC

1 Maakcontact niet potentiaalvrij 16A/250V AC, gloeilampen 2300W\*.  
 Stand-by verlies slechts 0,5W.

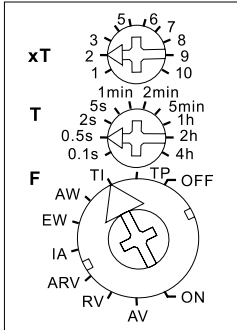
### Schakelt in de nuldoorgang.

Stuurspanning 230V plus, via galvanisch gescheiden ingangen, de universele stuurspanning van 8 tot 230V UC (50Hz, 60Hz en DC). Voeding- en schakelspanning 230V.

Het tijdgebied is instelbaar van 0,1 sec. tot 40 uur.

\* Het maximale schakelvermogen kan vanaf een vertragingstijd of pulstijd van 5 minuten benut worden. Bij kortere tijden verminderd het maximale schakelvermogen zich als volgt: tot 2 seconden 15%, vanaf 2 seconden tot 2 minuten 30%, vanaf 2 minuten tot 5 minuten 60%.

### Draaischakelaars



### Functies F

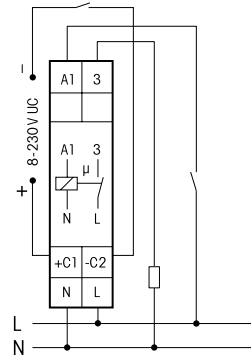
- RV** = vertraagd afvallend
- AV** = vertraagd opkomend
- TI** = impulsgever beginnend met puls
- TP** = impulsgever beginnend met pauze
- IA** = impulsgestuurd vertraagd opkomend (bijv. voor automatische deuropeners)
- EW** = inschakelwissend
- AW** = uitschakelwissend
- ARV** = vertraagd opkomend en vertraagd afvallend
- ON** = continu aan
- OFF** = continu uit

**De tijdsbasis T** wordt ingesteld met middenste draaischakelaar **T**. Als basiswaarde kan men kiezen uit: 0,1 sec., 0,5 sec., 2 sec., 5 sec., 1 min., 2 min., 5 min., 1 uur, 2 uren, 4 uren. De totale gewenste tijd krijgt men door de tijdsbasis te vermenigvuldigen met de vermenigvuldigingsfactor **xT**.

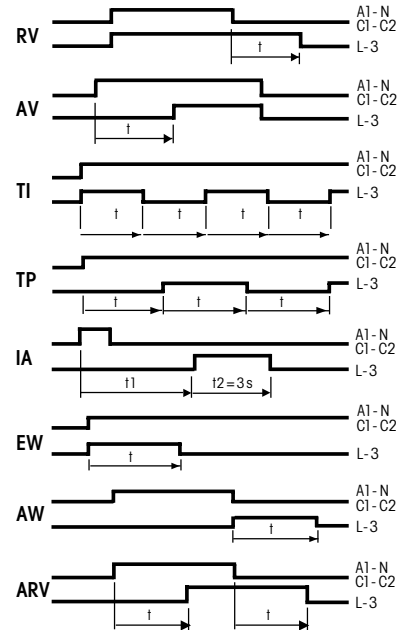
**De vermenigvuldigingsfactor xT** deze wordt ingesteld met bovenste draaischakelaar **xT** en loopt van 1 t/m 10. Op deze manier kan men

tijden instellen tussen 0,1 sec. (tijdsbasis 0,1 sec. en factor 1) en 40 uren (tijdsbasis 4 uren en factor 10).

### Aansluitvoorbeeld



### Functieomschrijving



**!** Alle klemmen moeten goed aangedraaid zijn alvorens het apparaat te testen. Vanaf fabriek worden de klemmen open geleverd.

### Attentie!

**Inbouw en montage van deze producten mag enkel door vakbekwame personen verricht worden!**