

Multifunctionele tijdrelais MFZ12NP-230V+UC



1 Maakcontact niet potentiaalvrij 16A/250V AC, gloeilampen 2300W*.

Stand-by verlies slechts 0,5W.

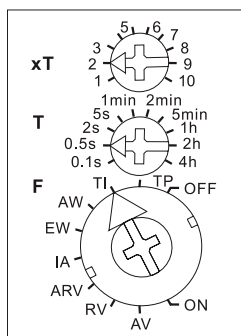
Schakelt in de nuldoorgang.

Stuurspanning 230V plus, via galvanisch gescheiden ingangen, de universele stuurspanning van 8 tot 230V UC (50Hz, 60Hz en DC). Voeding- en schakelspanning 230V.

Het tijdbereik is instelbaar van 0,1 sec. tot 40 uur.

* Het maximale schakelvermogen kan vanaf een vertragingstijd of pulstijd van 5 minuten benut worden. Bij kortere tijden verminderd het maximale schakelvermogen zich als volgt: tot 2 seconden 15%, vanaf 2 seconden tot 2 minuten 30%, vanaf 2 minuten tot 5 minuten 60%.

Draaischakelaars



Functies F

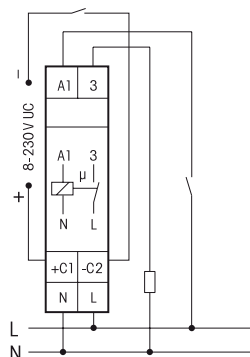
- RV** = vertraagd afvallend
- AV** = vertraagd opkomend
- TI** = impulsgever beginnend met puls
- TP** = impulsgever beginnend met pauze
- IA** = impulsgestuurd vertraagd opkomend (bijv. voor automatische deuropeners)
- EW** = inschakelwissend
- AW** = uitschakelwissend
- ARV** = vertraagd opkomend en vertraagd afvallend
- ON** = continu aan
- OFF** = continu uit

De tijdsbasis **T** wordt ingesteld met middenste draaischakelaar **T**. Als basiswaarde kan men kiezen uit: 0,1 sec., 0,5 sec., 2 sec., 5 sec., 1 min., 2 min., 5 min., 1 uur, 2 uren, 4 uren. De totale gewenste tijd krijgt men door de tijdsbasis te vermenigvuldigen met de vermenigvuldigingsfactor **xT**.

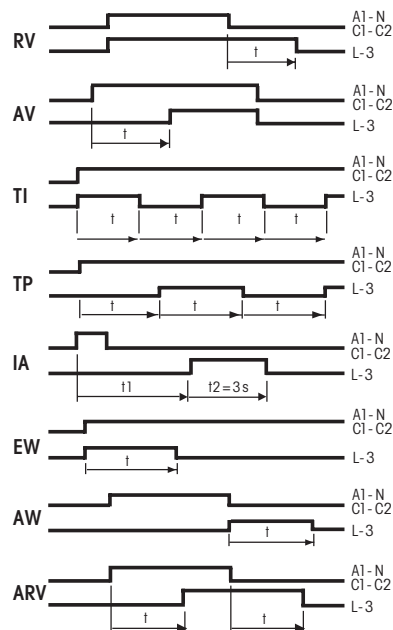
De vermenigvuldigingsfactor **xT** deze wordt ingesteld met bovenste draaischakelaar **xT** en loopt van 1 t/m 10. Op deze manier kan men

tijden instellen tussen 0,1 sec. (tijdsbasis 0,1 sec. en factor 1) en 40 uren (tijdsbasis 4 uren en factor 10).

Aansluitvoorbeeld



Functieomschrijving



! Alle klemmen moeten goed aangedraaid zijn alvorens het apparaat te testen. Vanaf fabriek worden de klemmen open geleverd.

Attentie!

Inbouw en montage van deze producten mag enkel door vakbekwame personen verricht worden!