

Digitale multifunctionele tijdrelais MFZ12DDX-UC met 18 functies

1 Wisselcontact potentiaalvrij 10A/250V AC, gloeilampen 2000W*.
Stand-by verlies slechts 0,05-0,5W.

Geschikt voor montage op DIN-rail DIN-EN 60715 TH35. Slechts 18mm breed en 58mm diep.

Met de Eltako-Duplex-Technologie kunnen de gewoonlijk potentiaalvrije contacten bij het schakelen van een 230V 50Hz wisselspanning toch in de nuldoorgang schakelen en zodoende de slijtage drastisch reduceren. Hiervoor moet enkel de N op klem (N) en L op klem 15 (L) aangesloten worden. Het stand-by verlies zal hierdoor met slechts 0,1 Watt toenemen.

Universele stuurspanning van 8 t/m 230V UC (50Hz, 60Hz en DC). Voedingsspanning is gelijk aan de stuurspanning.

Het selecteren van de functies en het instellen van de tijden wordt met slechts 2 druktoetsen gedaan. Bij alle functies verschijnen de ingestelde tijd(en), de afkorting van de functie en het contactsymbool in de juiste positie (open of gesloten) op het LC-display. Tijdens het aflopen van de tijd knippert de aflopende tijd en wordt de resterende tijd getoond. Binnen een geselecteerde tijdschaal (0,1-9,9 of 1-99 seconden, minuten of uren) zijn alle waarden in te stellen. Hierdoor zijn 600 tijdsinstellingen mogelijk en is de langste tijdsinstelling 99 uren.

Door het toepassen van een bi-stabiele relais is er in bekrachtigde toestand geen spoelverlies en daardoor geen warmteontwikkeling.

Na de installatie de automatische korte synchronisatie afwachten alvorens de verbruiker aan het net te leggen.

Functies

- RV** = Vertraagd afvallend
- AV** = Vertraagd opkomend
- AV+** = Vertraagd opkomend met geheugen
- TI** = Impulsgever beginnend met puls
- TP** = Impulsgever beginnend met pauze
- IA** = Impulsgestuurd vertraagd opkomend (bijv. voor automatische deuropeners)

- IF** = Impulsvormer
- EW** = Inschakelwissend
- AW** = Uitschakelwissend
- EAW** = Inschakel- en uitschakelwissend
- ARV** = Vertraagd opkomend en vertraagd afvallend
- ARV+** = Vertraagd opkomend en vertraagd afvallend met geheugen
- ES** = Elektronisch Impulsrelais
- SRV** = Impulsrelais met afvalvertraging
- ESV** = Impulsrelais met afvalvertraging en uitschakelwaarschuwing
- ER** = Elektronisch relais
- ON** = Continu aan
- OFF** = Continu uit

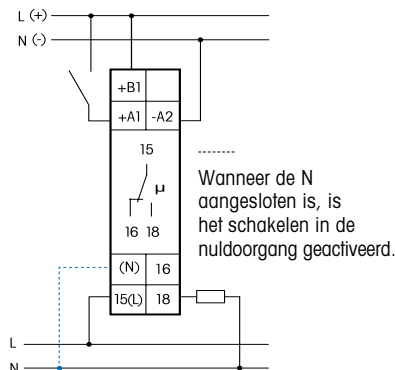
Bij de functies TI, TP, IA, EAW, ARV en ARV+ kunnen beide tijden en tijdschalen apart ingesteld worden.

Instellen van de tijden en functies: Met de MODE-druktoets kan men de gewenste parameter selecteren die men wil instellen. De geselecteerde parameter knippert in het LC-display. Met de SET-druktoets kan men de waarden van de geselecteerde parameter wijzigen. Het kan hierbij gaan om de functie, het tijdsbereik T1 en/of de tijd T2 (enkel bij TI, TP, IA, EAW, ARV en ARV+). Elke invoer wordt afgesloten door op de MODE-druktoets te drukken. Als alles ingesteld is zal er niets meer knipperen. Het tijdrelais is nu klaar voor gebruik. Door nogmaals op de MODE-druktoets te drukken, begint de hele invoercyclus opnieuw. Alle ingestelde parameters blijven behouden tenzij ze met de SET-druktoets gewijzigd worden. Als tijdens het instellen 25 seconden lang niets gedaan wordt dan worden de reeds ingegeven gegevens gewist en zullen de vorige actuele waarden weer actief worden.

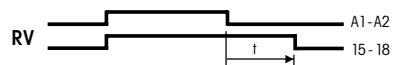
Weergave op het LC-Display: In de functies ON of OFF worden geen tijden weergegeven maar enkel de functie en een gesloten of een geopend contactsymbool. Bij alle andere functies verschijnen de ingestelde tijd(en), de afkorting van de functie en het contactsymbool in de juiste positie (open of gesloten). Tijdens het aflopen van de tijd knippert de aflopende tijd en wordt de resterende tijd getoond.

Beveiliging bij stroomonderbreking: De ingevoerde parameters worden in een EEPROM opgeslagen en zijn na een stroomonderbreking direct weer beschikbaar.

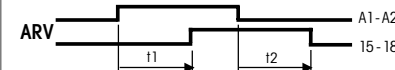
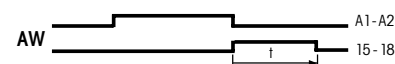
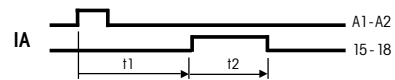
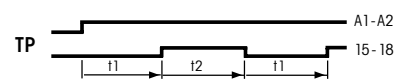
Aansluitvoorbeelden



Functie beschrijving



AV+ = Dezelfde functie als AV, maar onthoudt de resterende tijd na een onderbreking.



ARV+ = Dezelfde functie als ARV, echter bij een onderbreking van de inschakelvertraging wordt de resterende tijd niet gewist.

ES = Bij elke stuurpuls vanaf 50ms schakelt het arbeidscontact om.

SRV = Met een stuurpuls van minimaal 50ms schakelt het contact naar 15-18 en begint de ingestelde afvalvertraging t te lopen. Aan het einde van tijd t schakelt het contact terug naar de ruststand 15-16. Tijdens de afvalvertraging is het contact tevens met een stuurpuls weer in ruststand te schakelen.

ESV = Dezelfde functie als SRV maar met extra uitschakelwaarschuwing: ca. 30 seconden voor het verlopen van de tijd t zal het relais ter waarschuwing tot drie keer toe meerdere keren kort knipperen.

ER = Zolang de stuurspanning aanwezig is schakelt het arbeidscontact naar 15-18.

* Het maximale schakelvermogen kan vanaf een vertragingstijd of pulstijd van 5 minuten benut worden. Bij kortere tijden verminderd het maximale schakelvermogen zich als volgt: tot 2 seconden 15%, vanaf 2 seconden tot 2 minuten 30%, vanaf 2 minuten tot 5 minuten 60%.



Alle klemmen moeten goed aangedraaid zijn alvorens het apparaat te testen. Vanaf fabriek worden de klemmen open geleverd.

Attentie!

Inbouw en montage van deze producten mag enkel door vak-bekwame personen verricht worden!