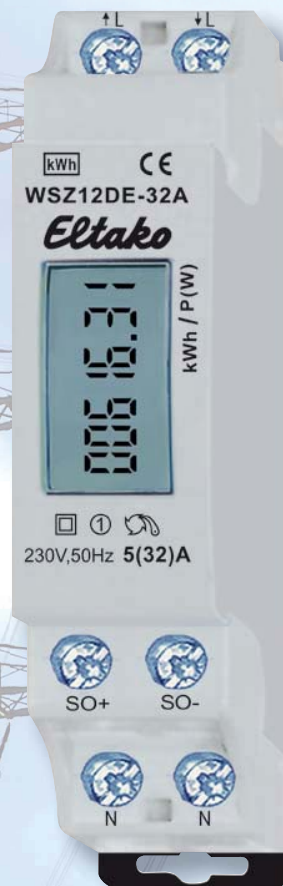


# Il contatore di energia con display

## WSZ12DE-32 A

### ■ Lettura del consumo istantaneo

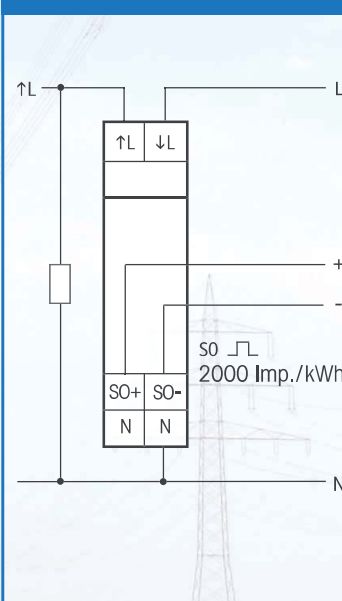
- Tensione nominale 230V, Corrente nominale 5 (32)A
- Display con 7 cifre
- Classe di precisione B (1%)
- Uscita impulsi SO per sistemi di amministrazione energia
- Larghezza solo un modulo = 18mm, 58mm di profondità
- Due morsetti N per allacciare più contatori con sicurezza



### Dati tecnici

Tensione nominale	230V AC
Corrente nominale (I <sub>max</sub> )	5 (32) A, 50 Hz
Corrente di avviamento	20mA
Autoconsumo (potenza attiva)	0,5 W
Classe di precisione	B (tolleranza max. 1%)
Temperatura d'ambiente	-10 °C a +55 °C
Indicatore	Display con sette cifre fino a 99999,99 con 2 cifre decimali, poi con una cifra decimale
Interfaccia SO	Uscita impulsi SO in base DIN EN 62053-31, potenzialmente libera tramite accoppiatore ottico, max. 30V DC/20mA e min. 5V DC, impedenza 100 Ohm, lunghezza impulso 50 ms.

### Schema di collegamento



12/2011 Salvo modifiche.