



Picture credits : © Photographee.eu - Fotolia.com

Des sondes actives avec communication radio contrôlent en continu leurs valeurs environnementales et envoient automatiquement des télégrammes radio

2



Sondes actives

E-design

Détecteur radio de mouvement et de luminosité avec cellule solaire FABH65S-wg	2-3
Cellule de mesure de luminosité pour montage extérieur FAH65S-wg	2-3
Détecteur de mouvement radio avec pile FB65B-wg	2-3
NOUVEAU Détecteur radio de mouvement et de luminosité pour 12V DC FBH65/12VDC-wg	2-4
Détecteur radio de mouvement et de luminosité avec cellule solaire et piles FBH65SB-wg	2-4
NOUVEAU Détecteur radio de mouvement et de luminosité avec cellule solaire, 12V DC FBH65S/12VDC-wg	2-4
NOUVEAU Détecteur radio de mouvement et de luminosité avec capteur de température et d'humidité, 12V DC FBH65TFB-wg	2-5
Sonde intérieure radio CO2 avec alarme plus température et humidité pour 12V DC FCO2TF65-wg	2-5
NOUVEAU Centrale d'alerte radio FAC65D/230V-wg	2-5
Sonde radio de température et d'humidité avec pile FFT65B-wg	2-6
Détecteur radio d'humidité et de température avec cellule solaire FIFT65S-wg	2-6
Détecteur radio de luminosité , montage intérieur, pour montage apparent, 12V DC ou piles FIH65B-wg	2-6
Détecteur radio de luminosité avec cellule solaire ou 12V DC FIH65S-wg	2-7
Horloge programmable avec écran, fonction-astronomique et décalage de l'équinoxe FSU65D/230V-wg	2-7
NOUVEAU Sonde de température avec cellule solaire, ou 12V DC FTF65S/12VDC-wg	2-7
NOUVEAU Thermostat radio air et sol FTAF65D/12VDC-wg	2-8
Régulateur de température avec écran FTR65DSB-wg	2-8
Thermostat radio avec bouton rotatif et pile FTR65HB-wg	2-8
Thermostat radio avec cellule solaire et pile FTR65SB-wg	2-9
NOUVEAU Thermostat radio avec bouton rotatif et cellule solaire, ou 12V DC FTR65HS/12VDC-wg	2-9
Horloge-thermostat-hygrostat avec écran FUTH65D/230V	2-9
Afficheur de données météorologiques avec écran pour 12V DC FWA65D-wg	2-10

E-design plat

Détecteur radio de mouvement et de luminosité avec cellule solaire et pile FBHF65SB-wg	2-10
Sonde d'humidité et de température sans fil avec pile FFT65B-wg	2-10
Thermostat radio avec affichage FTRF65HB-wg	2-11
Tap-radio-Thermostat avec cellule solaire et pile FTRF65SB-wg	2-11

55x55 mm

Détecteur radio de mouvement et de luminosité 55x55 mm avec cellule solaire et pile FBH55SB-wg	2-11
Horloge programmable 55x55 mm avec écran, fonction-astronomique et décalage de l'équinoxe FSU55D/230V-wg	2-12
NOUVEAU Centrale d'alerte radio 55x55 mm, avec écran FAC55D/230V-wg	2-12
Régulateur de température avec écran FTR55DSB-wg	2-12
Thermostat radio 55x55 mm avec affichage et pile FTR55HB-wg	2-13
Horloge-thermostat-hygrostat 55x55 mm avec écran FUTH55D/230V-wg	2-13

Autres

Thermostat radio avec affichage et pile FTR86B-ws	2 - 13
Thermostat radio avec affichage, cellule solaire et ou pile FTR78S-wg	2 - 14
Détecteur de mouvement et de luminosité extérieur FABH130/230V-rw	2 - 14
Scanner pour compteur kWh Ferraris AFZ et Scanner IR pour compteur kWh AIR	2 - 14
Détecteur d'humidité et de température pour montage extérieure avec cellule solaire FAFT60	2 - 15
Cellule de mesure de la luminosité pour montage extérieur avec cellule solaire FAH60	2 - 15
Cellule de mesure de la luminosité pour montage extérieur avec cellule solaire, pile et antenne externe FAH60B	2 - 16
Détecteur de fumée avec pile FRW-ws	2 - 16
Détecteur d'eau pour FSM60B FWS60	2 - 16
Détecteur d'eau sans fils avec disque hygrosopique FWS81	2 - 17
Tête thermostatique pour radiateur FKS-MD15	2 - 17
Tête thermostatique pour radiateur FKS-E	2 - 17
Tap-radio® Tête thermostatique pour radiateur TF-FKS	2 - 18
NOUVEAU Tête thermostatique pour radiateur FKS-SV	2 - 18
Multicapteur pour module sonde radio de données météorologique MS	2 - 18
Sonde radio de température et d'humidité FTFB	2 - 19

Accessoires

Sonde de mouvement et de luminosité pour bus 4 fils BBH65/12VDC-wg	2 - 20
Thermostat avec molette pour bus 4 fils BTR65H/12VDC-wg	2 - 20
Horloge-thermostat-hygrostat avec écran pour bus 4 fils BUTH65D/12VDC-wg	2 - 20
NOUVEAU Sonde de température pour bus 4 fils BTF65/12VDC-wg	2 - 21
NOUVEAU Sonde de mouvement et de luminosité pour bus 4 fils BBH55/12VDC-wg	2 - 21
NOUVEAU Thermostat avec molette pour bus 4 fils BTR55H/12VDC-wg	2 - 21
NOUVEAU Horloge-thermostat-hygrostat avec écran pour bus 4 fils BUTH55D/12VDC-wg	2 - 22
NOUVEAU Sonde de température pour bus 4 fils BTF55/12VDC-wg	2 - 22


FABH65S-wg Détecteur radio de mouvement et de luminosité

Détecteur radio de mouvement et de luminosité blanc pur brillant pour montage extérieur, 84x84x39 mm, degré de protection IP54. Avec cellule solaire. Capteur Smart Home.



La sonde radio peut être appairée dans le logiciel de visualisation et de contrôle ainsi que dans les actionneurs suivants : F4HK14, FGM, FHK14, FHK61, FLC61, FSG14, FSG71, FSR14, FSR61, FSR71, FTN14, FTN61, FUD14, FUD61, FUD71, FZK14, FZK61

FABH65S-wg	Détecteur radio de mouvement et de luminosité, blanc pur brillant	EAN 4010312315798
-------------------	---	-------------------


FAH65S-wg Cellule de mesure de luminosité

Cellule de mesure de luminosité blanc pur brillant pour montage extérieur, 84x84x30 mm, degré de protection IP54. Avec cellule solaire. Capteur Smart Home.



La sonde radio peut être appairée dans le logiciel de visualisation et de contrôle ainsi que dans les actionneurs suivants : FKLD61, FLC61, FLD61, FRGBW71L, FSB14, FSB61, FSB71, FSG14, FSG71, FSR14, FSR61, FSR71, FUD14, FUD61, FUD71

FAH65S-wg	Sonde de luminosité blanc pur brillant	EAN 4010312315828
------------------	--	-------------------


FB65B-wg Détecteur de mouvement radio

Détecteur de mouvement radio blanc pur brillant pour montage apparent 84x84x25 mm ou montage dans les cadres de la série E-design. A pile (durée de vie de 3 ans). Capteur Smart Home.



La sonde radio peut être appairée dans le logiciel de visualisation et de contrôle ainsi que dans les actionneurs suivants : FSR14, FSR61, FSR71, FTN14, FUD14, FUD61, FUD71, FZK14, FZK61, TF61D, TF61L, TF100D, TF100L

FB65B-wg	Détecteur de mouvement blanc pur brillant	EAN 4010312317570
-----------------	---	-------------------



FBH65/12V DC-wg Détecteur radio de mouvement et de luminosité

Détecteur radio de mouvement et de luminosité blanc pur brillant pour montage apparent 84 x 84 x 39 mm ou montage dans un système d'interrupteurs en E-design. Alimenté par une alimentation en 12V DC. Perte en attente de seulement 1mW. Capteur Smart Home.

La sonde radio peut être appairée dans le logiciel de visualisation et de contrôle ainsi que dans les actionneurs suivants : F4HK14, FGM, FHK14, FHK61, FLC61, FSG14, FSG71, FSR14, FSR61, FSR71, FTN14, FTN61, FUD14, FUD61, FUD71, FZK14, FZK61

FBH65/ 12V DC-wg	Détecteur radio de mouvement et de luminosité blanc pur brillant	EAN 4010312320099
-----------------------------	--	-------------------



FBH65SB-wg Détecteur radio de mouvement et de luminosité

Détecteur radio de mouvement et de luminosité blanc pur brillant pour montage apparent 84x84x25 mm ou montage dans un système d'interrupteurs en E-design. Avec cellule solaire et pile (Durée de vie de 4 à 5 ans). Capteur Smart Home.

La sonde radio peut être appairée dans le logiciel de visualisation et de contrôle ainsi que dans les actionneurs suivants : F4HK14, FGM, FHK14, FHK61, FLC61, FSG14, FSG71, FSR14, FSR61, FSR71, FTN14, FTN61, FUD14, FUD61, FUD71, FZK14, FZK61, TF61D, TF61L, TF100D, TF100L

FBH65SB-wg	Détecteur radio de mouvement et de luminosité avec cellule solaire et pile, blanc pur brillant	EAN 4010312317914
-------------------	--	-------------------



FBH65S/12V DC-wg Détecteur radio de mouvement et de luminosité

Détecteur radio de mouvement et de luminosité blanc pur brillant pour montage apparent 84 x 84 x 25 mm ou montage dans un système d'interrupteurs en E-design. Alimentation propre à l'aide d'une cellule solaire intégrée ou avec une alimentation de 12V DC. Perte en attente de seulement 1 Watt. Capteur Smart Home.

La sonde radio peut être appairée dans le logiciel de visualisation et de contrôle ainsi que dans les actionneurs suivants : F4HK14, FGM, FHK14, FHK61, FLC61, FSG14, FSG71, FSR14, FSR61, FSR71, FTN14, FTN61, FUD14, FUD61, FUD71, FZK14, FZK61

FBH65S/ 12V DC-wg	Détecteur radio de mouvement et de luminosité, blanc pur brillant	EAN 4010312320105
------------------------------	---	-------------------


FBH65TF/12V DC-wg Détecteur radio de mouvement et de luminosité

Détecteur radio de mouvement et de luminosité avec capteur de température et d'humidité blanc pur brillant pour montage apparent 84 x 84 x 39 mm ou montage dans un système d'interrupteurs en E-design. Alimentation par une alimentation de 12V DC. Perte en attente de seulement 1mW. Luminosité de 10 à 2000 Lux, température de -20°C à +60°C, humidité de 0% à 100%. Capteur Smart Home.

Avec un commutateur rotatif pour le réglage du temps de retardement (1-10 minutes) et le réglage du seuil de luminosité (10-2000 Lux).

La sonde radio peut être appairée dans le logiciel de visualisation et de contrôle ainsi que dans les actionneurs suivants: télégrammes de bouton poussoir dans tous les actionneurs avec commande centrale, télégrammes FBH (mouvement et luminosité) dans les FSR et FHK, télégrammes TF dans les FHK14, FHK61 et F4HK14.

FBH65TF/ 12V DC-wg	Détecteur de mouvement et de luminosité blanc pur brillant	EAN 4010312320112
-------------------------------	--	-------------------


FCO2TF65-wg Sonde intérieure radio CO₂ avec alarme

Sonde intérieure radio de CO₂+température+humidité, blanc pur brillant, pour montage individuel 84x84x29mm ou montage dans un système d'interrupteurs en E-design. Avec une LED réglable en fonction de la qualité de l'air et qui s'adapte à la luminosité. Avec alarme auditive à partir du niveau rouge. Perte en attente en moyenne de 0,4 Watt. Tension d'alimentation de 12V DC. Capteur Smart Home.

La sonde radio peut être appairée dans le logiciel de visualisation et de contrôle GFVS ainsi que dans les actionneurs suivants : F2L14

FCO2TF65-wg	Sonde CO ₂ + température + humidité, blanc pur brillant	EAN 4010312315880
--------------------	--	-------------------


FAC65D/230V-wg Centrale d'alerte radio

Centrale d'alerte radio blanc pur brillant pour montage apparent 84x84x14 mm ou montage dans un système d'interrupteurs en E-design. Profondeur 33 mm. Avec display illuminé. Générateur de signal acoustique interne de 80dB minimum. Tension d'alimentation 230V. Perte en attente de seulement 0,5 Watt. Capteur Smart Home.

Possibilité d'appairer jusqu'à 50 émetteurs par ex. FTK, FTKB, FTKB-hg, FTKE, FFG7B, FBH, FRW, TF-RWB, FWS, FTR, FTF, FAFT, FCO2, TF-LGTF, boutons-poussoirs radio et GFVS, comme indiqué dans le manuel d'installation. De plus, jusqu'à 4 sirènes extérieures FAS250SA peuvent être appairées.

FAC65D/ 230V-wg	Centrale d'alerte radio avec écran, blanc pur brillant.	EAN 4010312319727
----------------------------	---	-------------------



FFT65B-wg Sonde de température et d'humidité

Sonde de température et d'humidité blanc pur brillant pour montage individuel 84x84x17mm ou montage dans un système d'interrupteurs en E-design. A pile (Durée de vie de 5 ans). Capteur Smart Home.

La sonde radio peut être appairée dans le logiciel de visualisation et de contrôle ainsi que dans les actionneurs suivants : FAE14, FHK14, F4HK14, F2L14, FHK61, FME14

FFT65B-wg	Sonde de température et d'humidité, blanc pur brillant	EAN 4010312317587
------------------	--	-------------------



FIFT65S-wg Détecteur radio d'humidité et de température

Détecteur radio d'humidité et de température blanc pur brillant pour montage individuel 84x84x30 mm ou montage dans un système d'interrupteurs en E-design. Alimentation propre à l'aide d'une cellule solaire intégrée ou avec une alimentation de 12V DC. Capteur Smart Home.

La sonde radio peut être appairée dans le logiciel de visualisation et de contrôle ainsi que dans les actionneurs suivants : FAE14, FHK14, F4HK14, F2L14, FHK61, FME14

FIFT65S-wg	Sonde d'humidité et de température, blanc pur brillant	EAN 4010312315835
-------------------	--	-------------------



FIH65B-wg Détecteur radio de luminosité , montage intérieur

Détecteur radio de luminosité, montage intérieur blanc pur brillant pour montage apparent 84x84x28mm. Alimentation par une alimentation de 12V DC ou par des AAA-piles dans le cadre (Durée de vie de 3 ans). Pour le réglage automatique de la luminosité en combinaison avec un variateur FUD14, FUD71, FSG14/1-10V et FSG71/1-10V. Capteur Smart Home.

La sonde radio peut être appairée dans le logiciel de visualisation et de contrôle ainsi que dans les actionneurs suivants : FUD14, FUD71, FSG14/1-10V et FSG71/1-10V

FIH65B-wg	Détecteur de luminosité, montage intérieur, blanc pur brillant	EAN 4010312315804
------------------	--	-------------------


FIH65S-wg Détecteur radio de luminosité, montage intérieur

Détecteur radio de luminosité, montage intérieur blanc pur brillant pour montage individuel 84x84x30 mm ou montage dans un système d'interrupteurs en E-design. Alimentation propre à l'aide d'une cellule solaire intégrée ou avec une alimentation de 12V DC. Capteur Smart Home.

La sonde radio peut être appairée dans le logiciel de visualisation et de contrôle ainsi que dans les actionneurs suivants : FLC61, FSB14, FSB61, FSB71, FSG14, FSG71, FSR14, FSR61, FSR71, FUD14, FUD61, FUD71

FIH65S-wg	Sonde de luminosité blanc pur brillant	EAN 4010312315811
------------------	--	-------------------


FSU65D/230V-wg Horloge programmable avec écran

Horloge programmable avec écran et à 8 canaux blanc pur brillant pour montage individuel 84x84x14 mm ou montage dans un système d'interrupteurs en E-design. Profondeur 33 mm. Avec fonction-astronomique et décalage de l'équinoxe. Avec display illuminé. Alimentation 230V. Perte en attente seulement 0,5 Watt. Capteur Smart Home.

La sonde radio peut être appairée dans le logiciel de visualisation et de contrôle ainsi que dans les actionneurs suivants : Tous les actionneurs sauf FZK14, FZK61 et FUTH65D.

FSU65D/230V-wg	Horloge programmable avec display, blanc pur brillant	EAN 4010312317709
-----------------------	---	-------------------


FTF65S/12V DC-wg Sonde de température

Sonde de température blanc pur brillant pour montage individuel 84x84x30 mm ou montage dans un système d'interrupteurs en E-design. Alimentation propre à l'aide d'une cellule solaire intégrée ou avec une alimentation de 12V DC. Perte en attente de seulement 1 Watt. Capteur Smart Home.

La sonde radio peut être appairée dans le logiciel de visualisation et de contrôle ainsi que dans les actionneurs suivants : FAE14, FHK14, F4HK14, F2L14, FHK61, FME14

FTF65S/12VDC-wg	Sonde de température blanc pur brillant	EAN 4010312320129
------------------------	---	-------------------



FTAF65D-230V-wg

Thermostat radio air et sol

Thermostat radio air et sol avec écran blanc pur brillant pour montage individuel 84x84x14 mm ou montage dans un système d'interrupteurs en E-design. Profondeur 33 mm. Possibilité de régler la température de consigne de jour et de nuit. Ecran éclairé. Réglée d'usine par défaut. Possibilité de brancher une sonde filaire pour la surveillance de la température du plancher chauffant. 1 contact NO non libre de potentiel 16 A/250 V AC. Alimentation 230 V. Perte en attente de seulement 0,4 Watt. Capteur Smart Home.

FTAF65D-230V-wg

Thermostat radio air et sol, blanc pur brillant

EAN 4010312319413



FTR65DSB-wg Régulateur de température avec écran

Régulateur de température avec affichage blanc pur brillant pour montage individuel 84x84x30 mm ou montage dans un système d'interrupteurs en E-design. Avec cellule solaire et pile (Durée de vie de 3-5 ans). Capteur Smart Home.

La sonde radio peut être appairée dans le logiciel de visualisation et de contrôle ainsi que dans les actionneurs suivants : FAE14, FHK14, F4HK14, F2L14, FHK61, FME14

FTR65DSB-wg

Régulateur de température avec display, blanc pur brillant

EAN 4010312319338



FTR65HB-wg Thermostat radio

Thermostat radio avec bouton rotatif blanc pur brillant pour montage individuel 84x84x27 mm ou montage dans un système d'interrupteurs en E-design. À pile (Durée de vie de 4 ans). Capteur Smart Home.

La sonde radio peut être appairée dans le logiciel de visualisation et de contrôle ainsi que dans les actionneurs suivants : FAE14, FHK14, F4HK14, F2L14, FHK61, FME14, TF61R

FTR65HB-wg

Thermostat radio avec bouton rotatif blanc pur brillant

EAN 4010312317594



FTR65SB-wg Thermostat radio

Thermostat radio avec bouton rotatif blanc pur brillant pour montage individuel 84x84x27 mm ou montage dans un système d'interrupteurs en E-design. Alimentation par cellule solaire et pile (Durée de vie de 5 ans). Capteur Smart Home.

La sonde radio peut être appairée dans le logiciel de visualisation et de contrôle ainsi que dans les actionneurs suivants : FAE14, FHK14, F4HK14, F2L14, FHK61, FME14, TF61R

FTR65SB-wg	Thermostat radio avec cellule solaire et pile, blanc pur brillant	EAN 4010312319178
-------------------	---	-------------------



FTR65HS/12V DC-wg Régulateur de température

Régulateur de température avec molette de réglage blanc pur brillant pour montage individuel 84 x 84 x 36 mm ou montage dans un système d'interrupteurs en E-design. Alimentation propre à l'aide d'une cellule solaire intégrée ou avec une alimentation de 12 V DC. Perte en attente de seulement 1 Watt. Capteur Smart Home.

La sonde radio peut être appairée dans le logiciel de visualisation et de contrôle ainsi que dans les actionneurs suivants : FAE14, FHK14, F4HK14, F2L14, FHK61, FME14

FTR65HS/12V DC-wg	Régulateur de température avec la molette de réglage, blanc pur brillant	EAN 4010312320136
--------------------------	--	-------------------



FUTH65D/230V-wg Horloge-thermo-hygrostat radio avec écran

Horloge-thermo-hygrostat radio avec écran blanc pur brillant pour montage individuel 84x84x14 mm ou montage dans un système d'interrupteurs en E-design. Profondeur 33 mm. Possibilité de régler la température de consigne de jour et de nuit et de régler l'humidité de l'air voulue. Réglée d'usine par défaut. Alimentation 230V. Perte en attente de seulement 0,5 Watt. Capteur Smart Home.

La sonde radio peut être appairée dans le logiciel de visualisation et de contrôle ainsi que dans les actionneurs suivants : FAE14, FHK14, F4HK14, F2L14, FHK61, FME14

FUTH65D/230V-wg	Horloge-thermostat-hygrostat avec écran, blanc pur brillant	EAN 4010312317693
------------------------	---	-------------------

Sondes radio en E-design plat

2-10



FWA65D-wg Afficheur de données météorologiques

Afficheur de données météorologiques blanc pur brillant pour montage individuel 84x84x30 mm ou montage dans un système d'interrupteurs en E-design. Avec display illuminé. Alimenté par une alimentation en 12V DC. Perte en attente de seulement 0,2 Watt. Capteur Smart Home.

Vous pouvez afficher les informations suivantes: les données du multicapteur MS (en combinaison avec un module émetteur de données météorologique FWS61-24V DC ; voir page 3-30), les données de capteurs à l'extérieur de la maison FAF60, FAH60, FAH65S et FABH65S et les données de capteurs à l'intérieur de la maison FIFT65S, FTR65HS, FTR65DSB, FTF65S en FTR65HS.

FWA65D-wg Afficheur de données météorologiques, blanc pur brillant

EAN 4010312315750



FBHF65SB-wg Détecteur radio de mouvement et de luminosité

Détecteur radio de mouvement et de luminosité avec cadre plat, blanc pur brillant, pour montage individuel 84x84x20/9 mm ou au-dessus d'une boîte d'encastrement ou montage dans un système d'interrupteurs en E-design. Alimentation propre à l'aide d'une cellule solaire intégrée et des piles (Durée de vie de 4 à 5 ans). Capteur Smart Home.

La sonde radio peut être appairée dans le logiciel de visualisation et de contrôle ainsi que dans les actionneurs suivants : F4HK14, FGM, FHK14, FHK61, FLC61, FSG14, FSG71, FSR14, FSR61, FSR71, FTN14, FTN61, FUD14, FUD61, FUD71, FZK14, FZK61, TF61D, TF61L, TF100D, TF100L

FBHF65SB-wg Détecteur radio de mouvement et de luminosité avec cellule solaire et pile, blanc pur brillant

EAN 4010312318591



FFTF65B-wg Sonde d'humidité et de température

Sonde d'humidité et de température avec cadre plat, blanc pur brillant, pour montage individuel 84x84x17/9 mm ou au-dessus d'une boîte d'encastrement ou montage dans un système d'interrupteurs en E-design. À pile (Durée de vie de 5 ans). Capteur Smart Home.

La sonde radio peut être appairée dans le logiciel de visualisation et de contrôle ainsi que dans les actionneurs suivants : FAE14, FHK14, F4HK14, F2L14, FHK61, FME14

FFTF65B-wg Sonde d'humidité et de température avec pile, blanc pur brillant

EAN 4010312318607



FTRF65HB-wg Régulateur de température

Régulateur de température avec affichage, blanc pur brillant, pour montage individuel 84x84x20/9 mm ou au-dessus d'une boîte d'encastrement ou montage dans un système d'interrupteurs en E-design. Alimentation avec pile (Durée de vie de 4 ans). Capteur Smart Home.

La sonde radio peut être appairée dans le logiciel de visualisation et de contrôle ainsi que dans les actionneurs suivants : FAE14, FHK14, F4HK14, F2L14, FHK61, FME14, TF61R

FTRF65HB-wg Régulateur de température avec pile, blanc pur brillant

EAN 4010312318973



FTRF65SB-wg Régulateur de température

Thermostat radio avec bouton rotatif blanc pur brillant pour montage individuel 84x84x20/9 mm au-dessus d'une boîte d'encastrement ou montage dans un système d'interrupteurs en E-design. Alimentation par cellule solaire et pile (Durée de vie de 5 ans). Capteur Smart Home.

La sonde radio peut être appairée dans le logiciel de visualisation et de contrôle ainsi que dans les actionneurs suivants : FAE14, FHK14, F4HK14, F2L14, FHK61, FME14, TF61R

FTRF65SB-wg Régulateur de température avec cellule solaire et pile, blanc pur brillant

EAN 4010312318614



FBH55SB-wg Détecteur radio de mouvement et de luminosité

Détecteur radio de mouvement et de luminosité blanc pur brillant pour montage individuel 80x80x27 mm ou montage dans un système d'interrupteurs de 55 mm. Avec cellule solaire et pile (Durée de vie de 4 à 5 ans). Capteur Smart Home.

La sonde radio peut être appairée dans le logiciel de visualisation et de contrôle ainsi que dans les actionneurs suivants : F4HK14, FGM, FHK14, FHK61, FLC61, FSG14, FSG71, FSR14, FSR61, FSR71, FTN14, FTN61, FUD14, FUD61, FUD71, FZK14, FZK61, TF61D, TF61L, TF100D, TF100L

FBH55SB-wg Détecteur radio de mouvement et de luminosité blanc pur brillant

EAN 4010312318355

Sondes radio actives 55x55 mm

2-12



FSU55D/230V-wg Horloge programmable avec écran

Horloge programmable avec écran et à 8 canaux blanc pur brillant pour montage individuel 80x80x14 mm ou montage dans un système d'interrupteurs de 55 mm. Profondeur 33mm. Avec fonction-astronomique et décalage de l'équinoxe. Avec display illuminé. Alimentation 230V. Perte en attente seulement 0,5 Watt. Capteur Smart Home.

La sonde radio peut être appairée dans le logiciel de visualisation et de contrôle ainsi que dans les actionneurs suivants : Tous les actionneurs sauf FZK14, FZK61 et FUTH65D

FSU55D/230V-wg	Horloge programmable avec display blanc pur brillant	EAN 4010312318010
----------------	--	-------------------



FAC55D/230V-wg Centrale d'alerte radio

Centrale d'alerte radio blanc pur brillant pour montage apparent 80x80x14 mm ou montage dans un système d'interrupteurs en E-design. Profondeur 33 mm. Avec display illuminé. Générateur de signal acoustique interne de 80dB minimum. Tension d'alimentation 230V. Perte en attente de seulement 0,5 Watt. Capteur Smart Home.

Possibilité d'appairer jusqu'à 50 émetteurs par ex. FTK, FTKB, FTKB-hg, FTKE, FFG7B, FBH, FRW, TF-RWB, FWS, FTR, FTF, FAFT, FCO2, TF-LGTF, boutons-poussoirs radio et GFVS, comme indiqué dans le manuel d'installation. De plus, jusqu'à 4 sirènes extérieures FAS250SA peuvent être appairées.

FAC55D/230V-wg	Centrale d'alerte radio 55x55 mm, avec écran, blanc pur brillant.	EAN 4010312319710
----------------	---	-------------------



FTR55DSB-wg Thermostat radio avec écran

Thermostat radio avec écran blanc pur brillant pour montage individuel 80x80x22 mm ou montage dans un système d'interrupteurs de 55 mm. Alimentation par cellule solaire et pile (Durée de vie de 3-5 ans). Capteur Smart Home.

La sonde radio peut être appairée dans le logiciel de visualisation et de contrôle ainsi que dans les actionneurs suivants : FAE14, FHK14, F4HK14, F2L14, FHK61, FME14

FTR55DSB-wg	Thermostat radio avec écran, blanc pur brillant	EAN 4010312319345
-------------	---	-------------------



FTR55HB-wg Thermostat radio

Thermostat radio avec bouton rotatif blanc pur brillant pour montage individuel 80x80x27 mm ou montage dans un système d'interrupteurs de 55 mm. À pile (Durée de vie de 4 ans). Capteur Smart Home.

La sonde radio peut être appairée dans le logiciel de visualisation et de contrôle ainsi que dans les actionneurs suivants : FAE14, FHK14, F4HK14, F2L14, FHK61, FME14, TF61R

FTR55HB-wg	Thermostat radio 55x55mm avec bouton rotatif et pile, blanc pur brillant	EAN 4010312317921
------------	--	-------------------



FUTH55D/230V-wg Horloge-thermo-hygrostat radio avec écran

Horloge-thermo-hygrostat radio avec écran blanc pur brillant pour montage individuel 80x80x14 mm ou montage dans un système d'interrupteurs de 55 mm. Profondeur 33mm. Possibilité de régler la température de consigne de jour et de nuit et de régler l'humidité de l'air voulue. Réglée d'usine par défaut. Alimentation 230V. Perte en attente de seulement 0,5 Watt. Capteur Smart Home.

La sonde radio peut être appairée dans le logiciel de visualisation et de contrôle ainsi que dans les actionneurs suivants : FAE14, FHK14, F4HK14, F2L14, FHK61, FME14

FUTH55D/230V-wg	Horloge-thermostat-hygrostat avec écran, blanc pur brillant	EAN 4010312318003
-----------------	---	-------------------



FTR86B-ws Régulateur de température

Régulateur de température blanc avec molette de réglage pour montage individuel 86x86x35 mm. Alimenté par pile (durée de vie de 2 ans). Capteur Smart Home.

La sonde radio peut être appairée dans le logiciel de visualisation et de contrôle ainsi que dans les actionneurs suivants : FAE14, FHK14, F4HK14, F2L14, FHK61, FME14

FTR86B-ws	Régulateur de température avec molette, blanc pur brillant	EAN 4010312318423
-----------	--	-------------------

Autres sondes radio actives



FTR78S-wg Régulateur de température

Régulateur de température avec molette de réglage blanc pur brillant pour montage individuel 78x83x13 mm. Alimentation propre à l'aide d'une cellule solaire intégrée ou avec des piles (Durée de vie de 5 ans). Capteur Smart Home.

La sonde radio peut être appairée dans le logiciel de visualisation et de contrôle ainsi que dans les actionneurs suivants : FAE14, FHK14, F4HK14, F2L14, FHK61, FME14

FTR78S-wg	Régulateur de température avec molette, blanc pur brillant	EAN 4010312316030
-----------	--	-------------------



FABH130/230V-rw Détecteur de mouvement et sonde de luminosité extérieur

Détecteur de mouvement et sonde de luminosité extérieur radio, blanc pur, 130x85x100 mm, indice de protection IP55. Contact NO non libre de potentiel 10 A/250V AC, lampe à incandescence jusqu'à 2300 Watt. Alimentation 230V. Pertes en attente seulement 0,9 Watt. Capteur Smart Home.

La sonde radio peut être appairée dans le logiciel de visualisation et de contrôle ainsi que dans les actionneurs suivants : FSR14, FSR61, FSR71

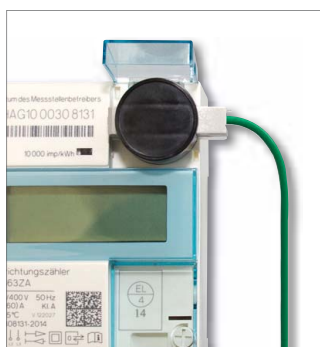
FABH130/230V-rw	Détecteur de mouvement et de luminosité extérieur blanc pur	EAN 4010312317617
-----------------	---	-------------------



AFZ Scanner AFZ pour compteur kWh Ferraris

Scanner qui doit être collé sur un compteur d'énergie Ferraris et raccordé à un concentrateur de compteurs F3Z14D.

AFZ	Scanner AFZ pour compteur kWh Ferraris	EAN 4010312315576
-----	--	-------------------



AIR

Scanner IR pour compteur kWh

Scanner infra rouge avec aimant de fixation sur un compteur kWh électronique et raccordé à une passerelle de données FSDG14.

2-15

AIR	Scanner IR pour compteur kWh	EAN 4010312316153
------------	------------------------------	-------------------



FAFT60

Sonde radio d'humidité et de température extérieure

Sonde radio d'humidité et de température pour montage extérieur, avec cellule solaire blanc pur, 60x46x30 mm. Capteur Smart Home.

La sonde radio peut être appairée dans le logiciel de visualisation et de contrôle ainsi que dans les actionneurs suivants : FAE14, FHK14, F4HK14, F2L14, FHK61, FME14

FAFT60	Sonde d'humidité et de température pour montage extérieur	EAN 4010312310120
---------------	---	-------------------



FAH60

Sonde radio de luminosité extérieure

Sonde radio de mesure de la luminosité pour montage extérieur, avec cellule solaire blanc pur, 60x46x30 mm. La plage de 0 à 50 Lux est utilisée en combinaison avec des actionneurs dans la fonction de relais crépusculaire. Capteur Smart Home.

La sonde radio peut être appairée dans le logiciel de visualisation et de contrôle ainsi que dans les actionneurs suivants : FKLD61, FLC61, FLD61, FRGBW71L, FSB14, FSB61, FSB71, FSG14, FSG71, FSR14, FSR61, FSR71, FUD14, FUD61, FUD71

FAH60	Sonde de luminosité pour montage extérieur	EAN 4010312305218
--------------	--	-------------------



FAH60B

Sonde radio de luminosité extérieure

Sonde de luminosité extérieure avec cellule solaire blanc pur, pile (durée de vie de 3 à 5 ans) et avec antenne externe, dimension: 60x46x30 mm plus 85 mm pour l'antenne. La plage de 0 à 50 Lux est utilisée en combinaison avec des actionneurs dans la fonction de relais crépusculaire. Capteur Smart Home.

La sonde radio peut être appairée dans le logiciel de visualisation et de contrôle ainsi que dans les actionneurs suivants : FKLD61, FLC61, FLD61, FRGBW71L, FSB14, FSB61, FSB71, FSG14, FSG71, FSR14, FSR61, FSR71, FUD14, FUD61, FUD71

FAH60B	Sonde de luminosité pour montage extérieur avec pile	EAN 4010312316429
--------	--	-------------------



FRW-ws

Détecteur de fumée radio

Détecteur de fumée radio Detectomat HDv30000S, blanc, avec émetteur radio intégré. Perte en attente de seulement 0,03 mW. Avec pile (Durée de vie de 3 à 6 ans). Capteur Smart Home.

La sonde radio peut être appairée dans le logiciel de visualisation et de contrôle ainsi que dans les actionneurs suivants : FGM, FLC61, FMS14, FMZ14, FMZ61, FSR14, FSR61, FSR71, FZK14, FZK61

FRW-ws	Détecteur de fumée radio, blanc	EAN 4010312312308
--------	---------------------------------	-------------------



FWS60

Détecteur d'eau

Détecteur d'eau FWS60 à raccorder au module émetteur FSM60B blanc pur. Dimensions : 60x46x30 mm (dimension sans presse-étoupe). Câble d'une longueur de 150 cm. Capteur Smart Home.

FWS60	Détecteur d'eau pour FSM60B blanc pur	EAN 4010312316108
FSM60B	Module émetteur à pile blanc pur	EAN 4010312316092

**FWS81****Détecteur d'eau radio**

Détecteur d'eau sans fils avec disque hygrosopique et générateur d'énergie, 88x50x30mm, blanc. Pas de pertes en attente. Capteur Smart Home.

La sonde radio peut être appairée dans le logiciel de visualisation et de contrôle ainsi que dans les actionneurs suivants : FSR14, FMZ61, TF100A, TF-IUS

FWS81

Détecteur d'eau radio

EAN 4010312316061

**FKS-MD15****Tête thermostatique pour radiateur**

Tête thermostatique pour radiateur radio pour des radiateurs de chauffage. Sans câble de raccordement, avec alimentation par piles. Perte en attente très réduite. Capteur Smart Home.

Communication radio bidirectionnelle, EEP A5-20-01. L'énergie pour la tête thermostatique est fournie par 3 piles alcalines type AA, durée de vie jusqu'à 3 ans.

La sonde radio peut être appairée dans le logiciel de visualisation et de contrôle ainsi que dans les actionneurs suivants : FUTH55D, FUTH65D, TF-UTH, TF-UTH55

FKS-MD15

Tête thermostatique pour radiateur

EAN 4010312311103

**FKS-E****Tête thermostatique pour radiateur**

Tête thermostatique pour radiateur radio pour des radiateurs de chauffage. Sans câble de raccordement, avec alimentation par piles. Perte en attente très réduite. Capteur Smart Home.

Communication radio bidirectionnelle, EEP A5-20-01. L'énergie pour la tête thermostatique est fournie par 2 piles alcalines type AA, durée de vie jusqu'à 3 ans.

La sonde radio peut être appairée dans le logiciel de visualisation et de contrôle ainsi que dans les actionneurs suivants : FUTH55D, FUTH65D, TF-UTH, TF-UTH55

FKS-E

Tête thermostatique pour radiateur

EAN 4010312316047



TF-FKS

Tap-radio® Tête thermostatique pour radiateur

Tête thermostatique radio SmartDrive MX de Hora avec écran pour réglage de la température de consigne. Pertes en attente faibles. Capteur Smart Home.

Communication radio bidirectionnelle, EEP A5-20-04. L'énergie pour la tête thermostatique est fournie par 2 piles au lithium type AA, durée de vie jusqu'à 4 ans.

La sonde radio peut être appairée dans le logiciel de visualisation et de contrôle ainsi que dans les actionneurs suivants : FUTH55D, FUTH65D, TF-UTH, TF-UTH55

TF-FKS

Tête thermostatique pour radiateur

EAN 4010312317389



FKS-SV

Tête thermostatique pour radiateur

Tête thermostatique Smart Valve pour radiateur. Sans pile ni fil avec générateur thermoélectrique intégré. Capteur Smart Home.

Communication radio bidirectionnelle avec protocole EnOcean EEP A5-20-01.

Fonctionnement

La tête thermostatique produit l'énergie nécessaire à son fonctionnement grâce à la différence de température entre le radiateur et l'air ambiant ($\Delta T > 4K$). Avec stockage interne d'énergie pour assurer un fonctionnement constant.

Domaines d'application

La tête thermostatique est adaptée pour un usage domestique ou tertiaire. Pour le cas de pièces chauffées que très rarement, il est possible de la recharger avec un câble micro USB.

La sonde radio peut être appairée dans le logiciel de visualisation et de contrôle ainsi que dans les actionneurs suivants : FUTH55D, FUTH65D, TF-UTH, TF-UTH55

FKS-SV

Tête thermostatique pour radiateur

EAN 4010312319857



MS

Multicapteur

Le multicapteur envoie chaque seconde les informations actuelles de la luminosité (venant de trois azimuts), le vent, la pluie et la température extérieure vers la sonde radio-émetteur de données météorologiques FWS61-24V DC. Opak. LxBxH: 118x96x77mm. Alimenté par une alimentation encastrable SNT61-230V/24V DC-0,25A. Capteur Smart Home.

Les données peuvent être transmises au logiciel de visualisation de et de commande GFVS, dans le relais radio de multicapteur FMSR14, dans les actionneurs FSB14 et FSB71 tout comme dans l'afficheur météo FWA65D.

MS	Multicapteur	EAN 4010312901731
FWS61-24V DC	Module sonde radio-émetteur	EAN 4010312301937
SNT61-230V/ 24V DC-0,25A	Alimentation	EAN 4010312301326

**FTFB****Sonde radio de température et d'humidité****Sonde radio de température et d'humidité, blanc pur brillant, 75x25x12 mm, à pile (durée de vie 5 ans). Capteur Smart Home.**

La sonde radio de température et d'humidité mesure l'humidité relative de 0 à 100% (+-5%) et la température de -20°C à +60°C (+-0,5°C). Lors d'un changement, elle émet dans un laps de temps de 2 minutes vers l'installation sans fil Eltako.

Si il n'y a pas de changement, un télégramme d'état est émit toutes les 10 minutes.

Fixation par collage, un adhésif double face est livré avec.

L'électronique est alimentée par une pile bouton CR2032. Pour activer l'alimentation par pile en ôtant la languette isolante ou pour la remplacer, il faut ouvrir le boîtier.

A la livraison, l'EEP A5-04-02 est active, le cavalier intérieur n'est que sur une broche. Avec ce cavalier il est possible d'activer l'EEP A5-04-03 en le branchant sur les deux broches, pour cela il faut ouvrir le boîtier.

Pour émettre un télégramme d'appairage, il faut ouvrir le boîtier et presser le bouton intérieur.

La sonde radio peut être appairée dans le logiciel de visualisation et de contrôle ainsi que dans les actionneurs suivants : FAE14, FMK14, F4HK14, F2L14, FHK61, FME14



BBH65/12VDC-wg Sonde de mouvement et de luminosité pour bus 4 fils

Sonde de mouvement et de luminosité pour bus 4 fils, blanc pur brillant, pour raccordement sur une passerelle RS485 BGW14. Pour montage individuel ou montage dans un système d'interrupteurs en E-design. 84x84 mm, 27 mm d'épaisseur. Profondeur 33 mm. Alimentée avec une alimentation de 12V CC. Perte en attente seulement 0,1Watt. Capteur Smart Home.

BBH65/12VDC-wg	Sonde de mouvement et de luminosité pour bus 4 fils, blanc pur brillant	EAN 4010312318966
----------------	---	-------------------



BTR65H/12VDC-wg Thermostat avec molette pour bus 4 fils

Thermostat avec molette pour bus 4 fils blanc pur brillant, pour raccordement sur une passerelle RS485 BGW14. Pour montage individuel ou montage dans un système d'interrupteurs en E-design. 84x84 mm, 27 mm d'épaisseur. Profondeur 33 mm. Alimenté avec une alimentation de 12V CC. Perte en attente seulement 0,1 Watt. Capteur Smart Home.

BTR65H/12VDC-wg	Thermostat avec molette pour bus 4 fils blanc pur brillant	EAN 4010312318959
-----------------	--	-------------------



BUTH65D/12V DC-wg Horloge-thermostat-hygromat avec écran pour bus 4 fils

Horloge-thermostat-hygromat avec écran pour bus 4 fils blanc pur brillant, pour raccordement sur une passerelle RS485 BGW14. Pour montage individuel ou montage dans un système d'interrupteurs en E-design. 84x84 mm, 14 mm d'épaisseur. Profondeur 33 mm. Possibilité de régler la température de consigne de jour et de nuit et de régler l'humidité de l'air voulue. Avec écran illuminé. Réglée d'usine par défaut. Alimentée avec une alimentation de 12V CC. Perte en attente seulement 0,1 Watt. Capteur Smart Home.

BUTH65D/12V DC-wg	Horloge-thermostat-hygromat avec écran pour bus 4 fils, blanc pur brillant	EAN 4010312318942
-------------------	--	-------------------



BTF65/12V DC-wg Sonde de température pour bus 4 fils

Sonde de température pour bus 4 fils blanc pur brillant, pour raccordement sur une passerelle RS485 BGW14. Pour montage individuel ou montage dans un système d'interrupteurs en E-design. 84x84 mm, 17 mm d'épaisseur. Profondeur 33 mm. Alimentée avec une alimentation de 12V CC. Perte en attente seulement 0,1Watt. Capteur Smart Home.

BTF65/12VDC-wg

Sonde de température pour bus 4 fils,
blanc pur brillant

EAN 4010312319741



BBH55/12VDC-wg Sonde de mouvement et de luminosité pour bus 4 fils

Sonde de mouvement et de luminosité pour bus 4 fils, blanc pur brillant, pour raccordement sur une passerelle RS485 BGW14. Pour montage individuel ou montage dans un de la série 55x55 mm. 80x80 mm, 25 mm d'épaisseur. Profondeur 33 mm. Alimentée avec une alimentation de 12V CC. Perte en attente seulement 0,1Watt. Capteur Smart Home.

BBH55/12VDC-wg

Sonde de mouvement et de luminosité pour bus 4 fils,
blanc pur brillant

EAN 4010312319789



BTR55H/12VDC-wg Thermostat avec molette pour bus 4 fils

Thermostat avec molette pour bus 4 fils blanc pur brillant, pour raccordement sur une passerelle RS485 BGW14. Pour montage individuel ou montage dans un de la série 55x55 mm. 80x80 mm, 27 mm d'épaisseur. Profondeur 33 mm. Alimenté avec une alimentation de 12V CC. Perte en attente seulement 0,1 Watt. Capteur Smart Home.

BTR55H/12VDC-wg

Thermostat avec molette pour bus 4 fils,
blanc pur brillant

EAN 4010312319796



BUTH55D/12V DC-wg

Horloge-thermostat-hygrostat avec écran pour bus 4 fils

Horloge-thermostat-hygrostat avec écran pour bus blanc pur brillant, pour raccordement sur une passerelle RS485 BGW14. Pour montage individuel ou montage dans un de la série 55x55 mm. 80x80 mm, 14 mm d'épaisseur. Profondeur 33 mm. Possibilité de régler la température de consigne de jour et de nuit et de régler l'humidité de l'air voulue. Avec écran illuminé. Réglée d'usine par défaut. Alimentée avec une alimentation de 12V CC. Perte en attente seulement 0,1 Watt. Capteur Smart Home.

BUTH55D/12VDC-wg

Horloge-thermostat-hygrostat avec écran pour bus 4 fils, blanc pur brillant

EAN 4010312319802



BTF55/12V DC-wg Sonde de température pour bus 4 fils

Sonde de température pour bus 4 fils blanc pur brillant, pour raccordement sur une passerelle RS485 BGW14. Pour montage individuel ou montage dans un de la série 55x55 mm. 80x80 mm, 17 mm d'épaisseur. Profondeur 33 mm. Alimentée avec une alimentation de 12V CC. Perte en attente seulement 0,1Watt. Capteur Smart Home.

BTF55/12V DC-wg

Sonde de température pour bus 4 fils, blanc pur brillant

EAN 4010312319819

