

## Relais temporisé, à programmation analogique, multifonction CE MFZ12-8..230V UC avec 18 fonctions

1 Contact inverseur libre de potentiel 10A/250V AC, lampes à incandescence 2000W\*. Perfes en attente de 0,4W seulement.

Appareil modulaire pour montage en ligne sur profil DIN-EN 60715 TH35. 1 module = largeur 18 mm et profondeur 58 mm.

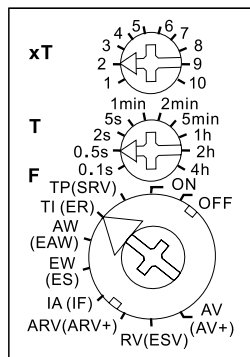
**Tension de commande universelle 8..230V UC.** Tension d'alimentation identique à la tension de commande.

Les temps de retardement sont réglables entre 0,1 seconde et 40 heures.

**Grâce à l'utilisation d'un relais bistable il n'y a pas de perte de puissance de la bobine, ni d'échauffement même en état d'enclenchement.**

Attendre une courte synchronisation automatique après l'installation, avant d'enclencher une charge au réseau.

### Commutateurs rotatifs de fonctionnement



La DEL derrière le grand commutateur rotatif informe de l'état du contact de travail pendant l'écoulement du temps de retardement. Elle clignote pendant que le contact de travail 15-18 est ouvert (15-16 fermé) et elle est allumée en permanence pendant que le contact de travail 15-18 est fermé (15-16 ouvert).

La base de temps T est réglée à l'aide du commutateur rotatif central à cran. Les valeurs de base sont 0,1 seconde, 0,5 seconde, 2 secondes, 5 secondes, 1 minute, 2 minutes, 5 minutes, 1 heure, 2 heures et 4 heures. Le temps complet est obtenu en multipliant le temps de base avec le multiplicateur.

Le multiplicateur xT est réglé à l'aide du commutateur rotatif à cran xT et peut varier de 1 à 10. Il est donc possible de régler des temps entre 0,1 seconde (base de temps 0,1 seconde et multiplicateur 1) et 40 heures (base de temps 4 heures et multiplicateur 10).

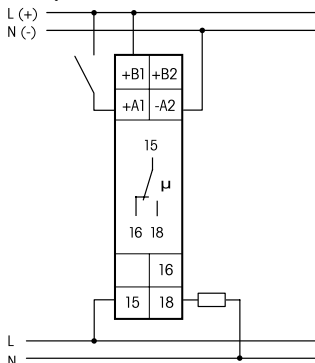
\* La puissance maximale est utilisable lors d'un temps de retardement ou d'une impulsion de 5 minutes. En utilisant des temps plus courts, cette puissance maximale est réduite comme suit: 15% pour 2 secondes, 30% pour 2 minutes, 60% pour 5 minutes.

Selon le raccordement de l'alimentation aux bornes B1-A2 ou B2-A2, deux niveaux de fonction différents peuvent être choisis.

### Fonctions F en raccordant l'alimentation à B1-A2

- RV = retardé au déclenchement
- AV = retardé à l'enclenchement
- TI = générateur d'impulsions, impulsion au début
- TP = générateur d'impulsions, pause au début
- IA = commande par impulsion, retardé à l'enclenchement (p.ex. pour l'ouverture automatique de porte)
- EW = relais à impulsion d'enclenchement
- AW = relais à impulsion au déclenchement
- ARV = retardé à l'enclenchement et au déclenchement
- ON = activé en continu
- OFF = désactivé en continu

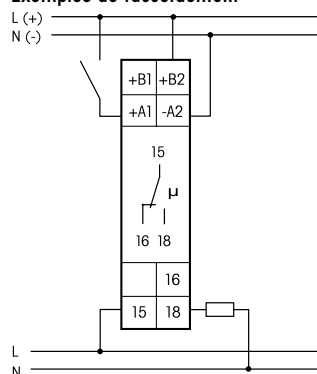
### Exemples de raccordement



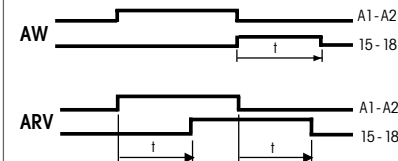
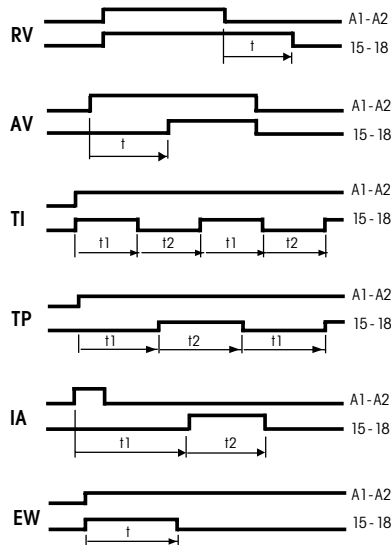
### Fonctions (F) en raccordant l'alimentation à B2-A2

- SRV = télérupteur avec retardement au déclenchement
- ER = relais de couplage
- EAW = relais à impulsion d'enclenchement et au déclenchement
- ES = télérupteur
- IF = générateur d'impulsions
- ARV+ = retardé à l'enclenchement et au déclenchement avec fonction de mémorisation
- ESV = télérupteur avec retardement au déclenchement avec avis d'extinction
- AV+ = retardé à l'enclenchement avec fonction de mémorisation
- ON = activé en continu
- OFF = désactivé en continu

### Exemples de raccordement



### Description des fonctions



SRV = le contact de travail enclenche et déclenche avec une impulsion à partir de 50ms. Dans la position du contact 15-18 l'appareil commute automatiquement vers la position de repos après l'écoulement du temps de retardement.

ER = aussi longtemps que le contact de commande reste fermé le contact de travail commute de 15-16 vers 15-18.



ES = le contact de travail enclenche et déclenche avec une impulsion à partir de 50ms.



ARV+ = fonction comme ARV, après une interruption du retardement à l'enclenchement le temps déjà écoulé reste mémorisé.

ESV = fonction comme SRV avec en complément avis de déclenchement : l'éclairage vacille pendant une période d'environ 30 secondes préalable au déclenchement et ceci 3 fois au total, chaque fois avec des intermittences raccourcies.

AV+ = fonction comme AV, après une interruption le temps déjà écoulé reste mémorisé.



Les bornes à cage des raccordements doivent être fermées, c'est-à-dire les vissees doivent être vissées afin de pouvoir tester le fonctionnement de l'appareil. A la livraison les bornes sont ouvertes.

### Attention !

Afin d'éviter tout risque d'incendie ou d'électrocution, l'installation de ces appareils peut uniquement être effectuée par un personnel qualifié.