

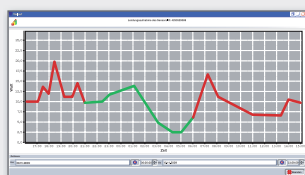
Les télégrammes radio des modules radio de comptage d'énergie FSS12 ainsi que les modules radio FWZ12 et FWZ61 peuvent être reçus et présentés par un PC à l'aide du logiciel de visualisation de commande FVS-Energy et du récepteur USB FAM-USB.

⚠ Attention ! Le logiciel FVS-Energy est déjà compris dans le logiciel de visualisation FVS-Home et FVS-Professional, et ne doit pas ou ne peut pas être installé en complément.

FVS-Energy



Début du téléchargement ici !



Logiciel gratuit de visualisation et de commande pour un maximum de 100 compteurs d'énergie avec le module radio de comptage FSS12.

Le logiciel peut être téléchargé sous 'eltako-funk.de'.

Les mises à jour peuvent également être trouvées au même endroit et peuvent être téléchargées gratuitement.

Le récepteur radio FAM-USB, prévu d'un raccordement USB, est nécessaire pour la réception et, le cas échéant, pour la transmission des télégrammes radio du PC vers le relais de délestage de charges. Une licence peut être obtenue par Internet.

FSS12-12V DC



1	2	-12V	+12V
E1	E2	⊙	
Feld 1			
Feld 2			
Feld 3			
SO+		SO-	

Module radio de comptage d'énergie pour raccordement à l'interface SO des compteurs d'énergie monophasés et triphasés. Perte en attente seulement 0,4 Watt. Avec relais de délestage de charge avec 1 contact NO, libre de potentiel 4A/250V et avec antenne FA250 interchangeable.

Appareil modulaire pour montage sur rail DIN-EN 60715 TH35.

2 Modules = 36 mm de largeur et 58 mm de profondeur.

Le module radio de comptage d'énergie FSS12 valorise les signaux de l'interface SO d'un compteur d'énergie et émet, dans le réseau radio Eltako, des télégrammes radio avec la consommation et l'index du compteur pour la valorisation au PC avec le logiciel de visualisation de commande FVS-Home et FVS-Energy. Dans le cas de compteurs d'énergie triphasés ces télégrammes contiennent également l'information de tarif de jour HT ou tarif de nuit NT, à conditions que les bornes E1/E2 du compteur soient raccordées aux bornes E1/E2 du module FSS12.

FVS-Energy et FVS-Home soutiennent un maximum de 100 modules radio, le logiciel FVS-Professional soutient un maximum de 250 modules radio.

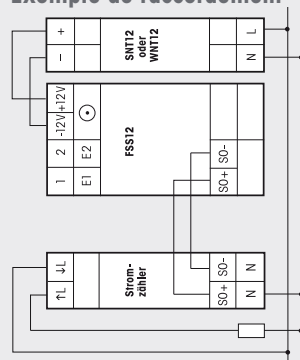
L'alimentation de 12V DC est réalisée à l'aide d'une alimentation réseau SNT12-12V DC d'une largeur de 1 ou 2 modules avec 6W, 12W ou 24W. Si le relais du FSS12 est enclenché, on nécessite 0,6 Watt.

L'écran de réglage et de visualisation est reparti en 3 zones:

- **Zone 1:** visualisation normale est l'unité de mesure de l'index du compteur dans la zone 3. Elle change toutes les 4 secondes de kWh (ici indication KWH) ou MWh (ici indication MWH). L'indication dans la zone 1 est complétée avec le symbole +, à condition que l'information de tarif de nuit NT est raccordée aux bornes E1/E2.
- **Zone 2:** valeur momentanée de la consommation d'énergie (charge de travail) en Watt (W) resp. Kilowatt (kW). La flèche d'indication, à gauche dans la zone 1, indique la commutation automatique de 0 à 99W vers 0,1 à 65kW.
- **Zone 3:** indication normale de l'index du compteur. Toutes les 4 secondes, l'indication change de 0,1 à 999,9 kWh vers 0 à 999 MWh.

L'antenne fournie avec l'appareil de réception radio peut être remplacée par une antenne FA250 ou FA200 avec une embase magnétique et un câble.

Exemple de raccordement



Télégrammes radio: toutes les 130 secondes (maximum) un télégramme est envoyé et l'indication est actualisée. Sinon, toutes les 20 secondes un télégramme est envoyé, à condition que la charge ait modifiée de minimum 10%. Une modification de tarif de jour vers tarif de nuit est également envoyée directement, comme une modification de l'index du compteur. Un télégramme complet contenant l'index du compteur tarif de jour HT, l'index du compteur tarif de nuit NT et consommation est envoyé 20 secondes après l'enclenchement de la tension d'alimentation et puis toutes les 10 minutes. La LED s'allume brièvement au moment que le télégramme est envoyé.

Description détaillée à la page 2-2.

FAM-USB avec licence de base	Récepteur radio USB	EAN 4010312305003
FSS12-12V DC	Module radio de comptage d'énergie	EAN 4010312301944