



23 100 001 - 1

### Temporizador con multifunción MFZ12NP-230V+UC

**Estos dispositivos electrónicos solo pueden ser instalados por personal autorizado. En otro caso existe peligro de fuego o de descarga eléctrica.**

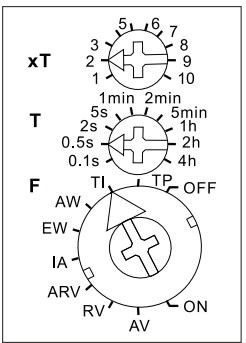
Temperatura ambiental:  
-20°C hasta +50°C.  
Temperatura almacenaje:  
-25°C hasta +70°C.  
Humedad aire relativa:  
Media anual < 75%.

**1 contacto NA no libre de potencial, 16 A/250 V AC. Lámparas LED a 230 V hasta 200 W e incandescentes hasta 2300 W\*. Perdida en espera (stand by) solo 0,5 Watio. Conmutación por el pase cero de la curva sinusoidal.**

Tensión de control 230 V y adicional con tensión de control universal de 8..230V UC con un aislamiento eléctrico. Tensión de alimentación y de conmutación 230 V. Temporización entre 0,1 segundo y 40 horas ajustable.

\* La carga máxima se puede aplica a partir de un tiempo de retardo o de conmutación de 5 minutos. Con tiempos menores se reduce la carga máxima de esta manera: Hasta 2 segundos 15%, hasta 2 minutos 30%, hasta 5 minutos 60%.

#### Selectores



#### Funciones F

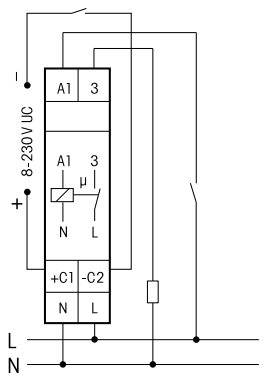
- RV** = Retardo de desconexión
- AV** = Retardo de conexión
- TI** = Relé intermitente empezando con impulso
- TP** = Relé intermitente empezando con pausa
- IA** = Retardo de conexión controlado por impulsos
- EW** = Temporización a la excitación
- AW** = Temporización a la desconexión
- ARV** = Retardo de conexión y desconexión
- ON** = Encender permanente
- OFF** = Apagar permanente

**EI LED** dentro del selector superior informa sobre la posición del contacto mientras el transcurso. Dicho parpadea mientras el contacto está abierta y brilla permanente mientras el contacto está cerrado.

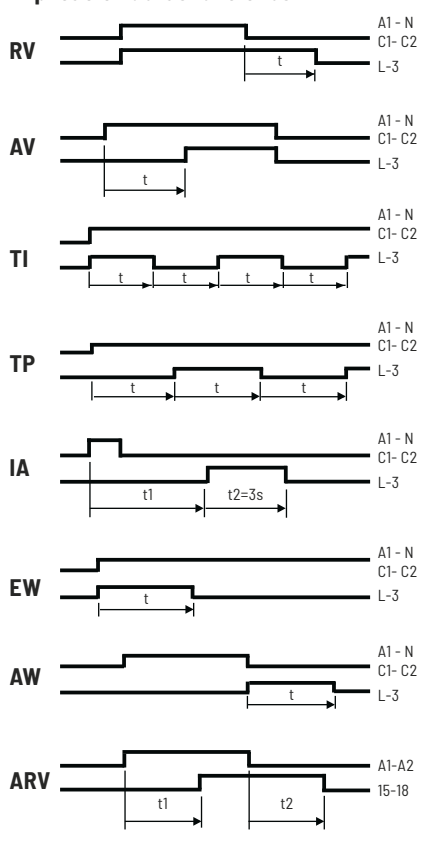
**La base del tiempo T:** Se ajusta con el selector del medio **T**. Como valor base están 0,1 segundos, 0,5 segundos, 2 segundos, 5 segundos, 1 minuto, 2 minutos, 5 minutos, 1 hora, 2 horas, 4 horas a la disposición. El tiempo total resulta de la multiplicación del valor base con el multiplicador **xT**.

**El multiplicador xT:** Se ajusta con el selector superior **xT** entre 1 y 10. Así se puede ajustar entre 0,1 segundos (valor base 0,1 seg. x multiplicador 1) y 40 horas (valor base 4 horas x multiplicador 10).

#### Ejemplo de conexión



#### Explicación de las funciones

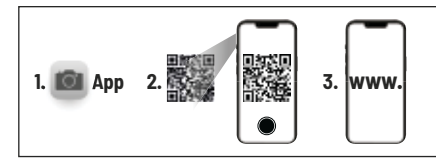


Para el control del funcionamiento, los bornes de la conexión tienen que estar cerrado, los tornillos apretados. Estado origen de la fabrica, bornes abiertos.

#### Instrucciones de uso y documentos en otras lenguas:



[https://eltako.com/redirect/MFZ12NP-230V\\*UC](https://eltako.com/redirect/MFZ12NP-230V*UC)



**Guardarlo para el uso posterior!**  
Recomendamos el deposito para manuales de uso GBA14.

**ELTAKO GmbH**  
D-70736 Fellbach  
**Asesoramiento y soporte técnico:**  
☎ +34 650 959702 y +34 692 835972  
✉ [klassmann@eltako.com](mailto:klassmann@eltako.com)  
[eltako.com](http://eltako.com)