

# Eltako FVS-Smart Home

Upgrade der Eltako  
Funk-Visualisierungs- und Steuerungs-Software  
FVS-Smart Home auf FVS-Home  
mit einem Lizenzschlüssel



Grenzenlose Flexibilität und Komfort in  
der Gebäudeinstallation

## 1. Bestehende Lizenzdatei entfernen

1. Beenden Sie die Eltako FVS-Software.
2. Öffnen Sie den Dateimanager über „Menü – Zubehör“ und wechseln Sie in das Verzeichnis „/var/lib/CodeMeter/CmAct“.

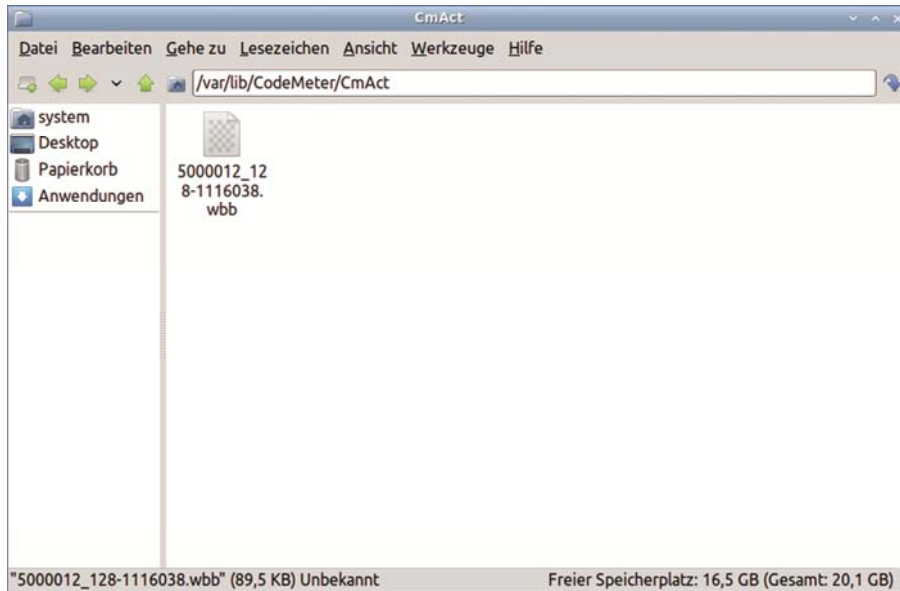


Abbildung 1: CmAct-Ordner

3. Löschen Sie die vorhandene Datei in diesem Verzeichnis. Alternativ können Sie die bestehende Datei in einem neuen Ordner sichern.
4. Öffnen Sie nun das Verzeichnis „/var/lib/Home-Controller“ und kopieren Sie die Datei „f\_license.wbb“ in das Verzeichnis „/var/lib/Codemeter/CmAct“.

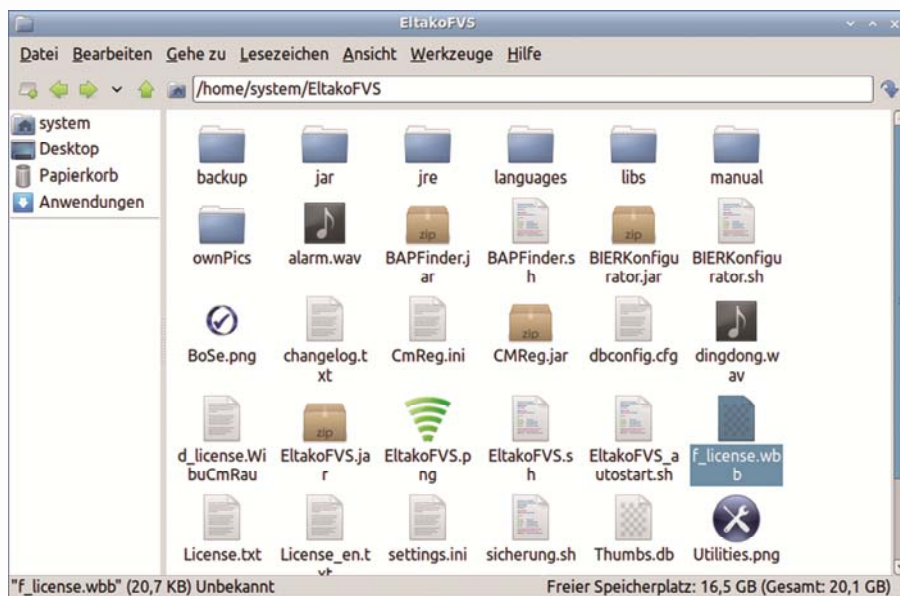


Abbildung 2: Eltako FVS-Ordner

## 2. Kontrolle der vorhanden Lizenz

1. Bitte starten Sie zunächst den Rechner neu um alle bisherigen Änderungen zu übernehmen.
2. Öffnen Sie über „Menü – Systemwerkzeuge“ das CodeMeter Kontrollzentrum.

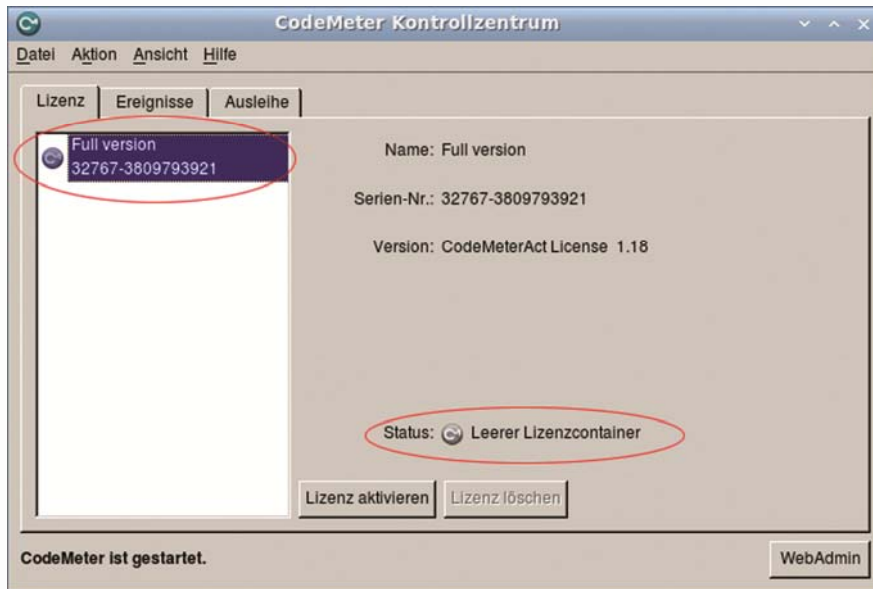


Abbildung 3: CodeMeter Kontrollzentrum

3. Im linken Bereich ist jetzt ein leerer Lizenzcontainer mit der Bezeichnung „Full version“ vorhanden.

## 3. Aktivieren der neuen Lizenz über das Internet

1. Öffnen Sie über „Menü – Internet“ den Firefox.

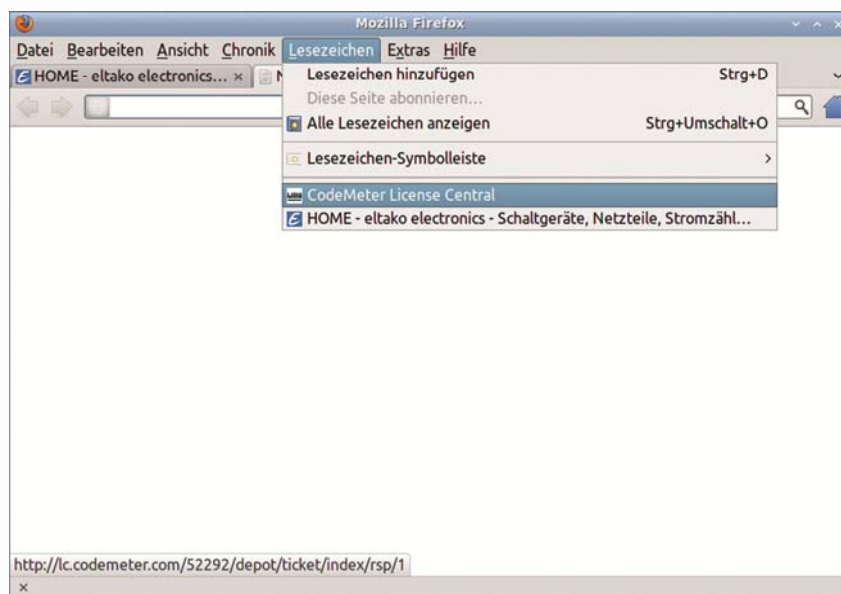


Abbildung 4: Mozilla Firefox Lesezeichen

2. Wählen Sie in der Menüleiste „Lesezeichen – CodeMeter License Central“ aus.

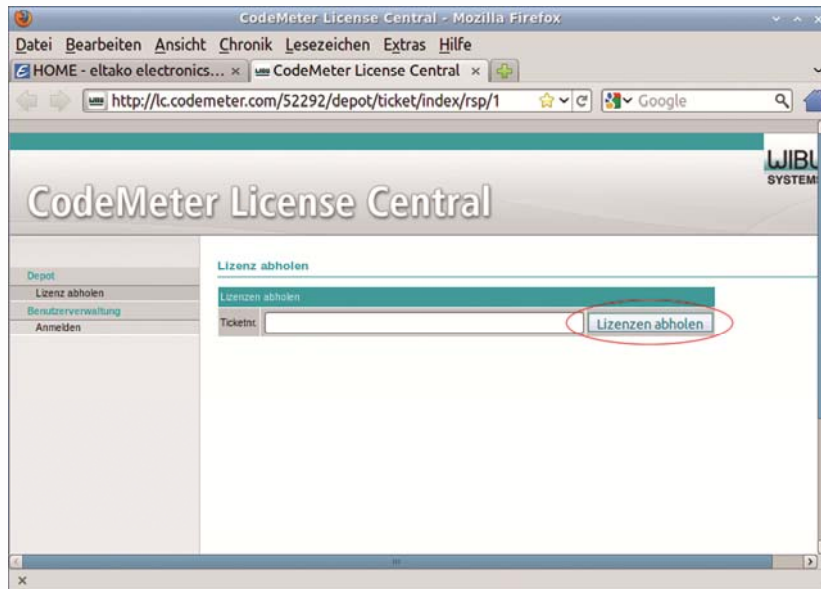


Abbildung 5: Ticketnummer eingeben

4. Geben Sie als Ticketnummer den Lizenzschlüssel ein, den Sie aktivieren möchten und klicken Sie auf den Button „Lizenzen abholen“.

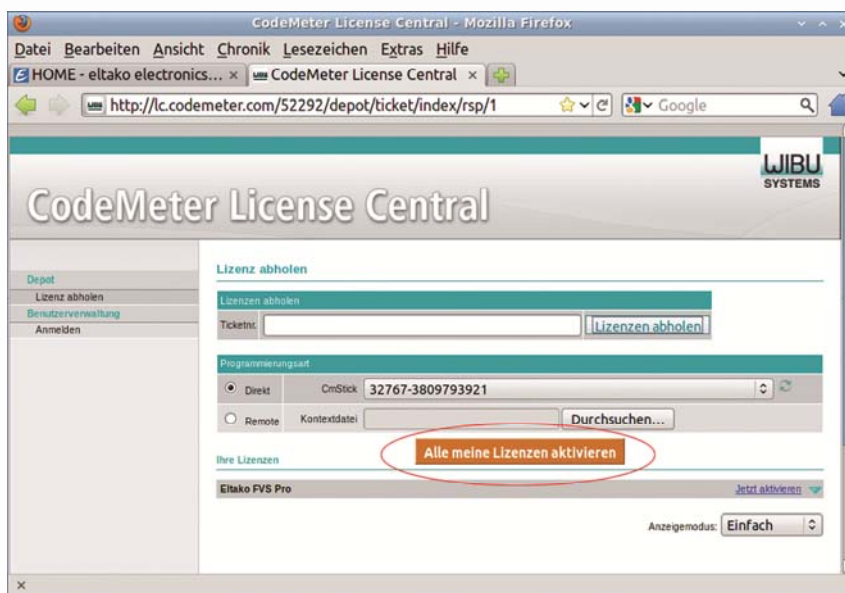


Abbildung 6: Lizenz aktivieren

5. Klicken Sie im folgenden Fenster auf „Alle meine Lizenzen aktivieren“.

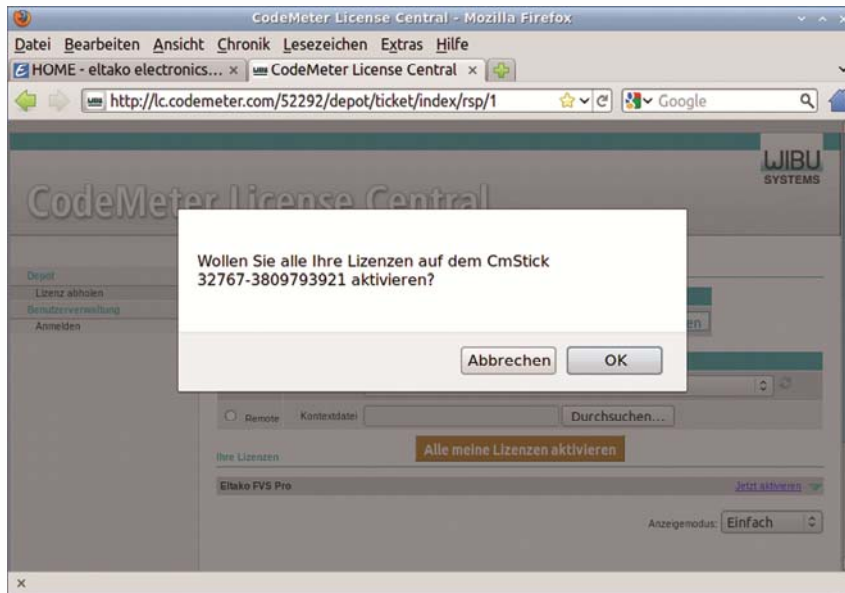


Abbildung 7: Bestätigung Lizenzaktivierung

6. Die Lizenz wurde aktiviert.
7. Öffnen Sie erneut das CodeMeter Kontrollzentrum, wie unter „2. Kontrolle der vorhandenen Lizenz,“ beschrieben, um zu sehen, ob die neue Eitako FVS-Lizenz aktiviert worden ist.

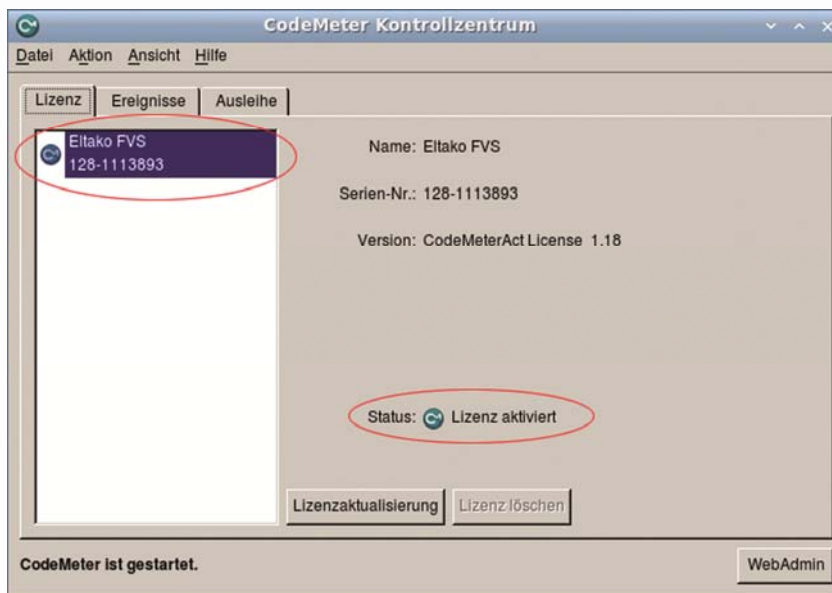


Abbildung 9: CodeMeter Kontrollzentrum

8. Nun können Sie das System neu starten.