

Analog einstellbares Multifunktions-Zeitrelais MFZ61NP-UC

1 Schließer nicht potenzialfrei 10A/250V AC, Glühlampen 2000W*. Stand-by-Verlust nur 0,7 Watt.

Für Einbau- und AP-Montage. 45 mm lang, 55 mm breit, 18 mm tief.

Kontaktschaltung im Nulldurchgang zur Schonung der Kontakte und Lampen, insbesondere verlängert dies die Lebensdauer von Energiesparlampen.

Modernsten Hybrid-Technik vereint die Vorteile verschleißfreier elektronischer Ansteuerung mit der hohen Leistung von Spezialrelais.

Durch die Verwendung eines bistabilen Relais gibt es auch im eingeschalteten Zustand keine Spulen-Verlustleistung und keine Erwärmung hierdurch. Nach der Installation die automatische kurze Synchronisation abwarten, bevor der geschaltete Verbraucher an das Netz gelegt wird.

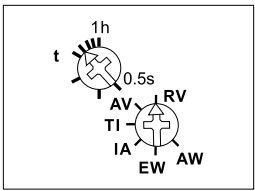
Universal-Steuerspannung 8..230V UC, galvanisch getrennt von der Versorgungs- und Schaltspannung 230V.

Sehr geringes Schaltgeräusch.

Zeiten zwischen 0,5 Sekunden und einer Stunde einstellbar.

* Die maximale Last kann ab einer Verzögerungs- oder Taktzeit von 5 Minuten genutzt werden. Bei kürzeren Zeiten reduziert sich die maximale Last wie folgt:
Bis 2 Sekunden auf 15%, bis 2 Minuten auf 30%, bis 5 Minuten auf 60%.

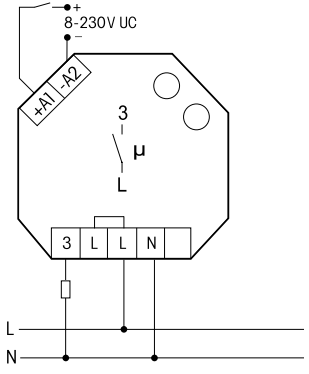
Funktions-Drehschalter



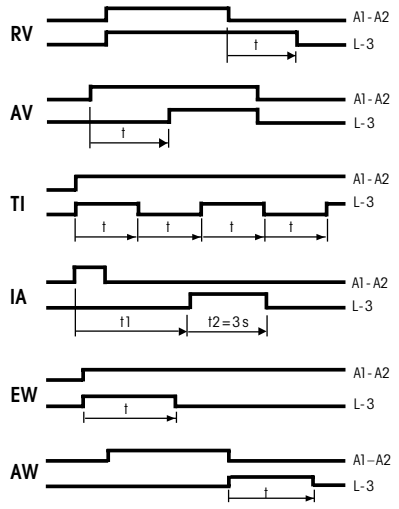
Funktionen F

- RV = Rückfallverzögerung
- AV = Ansprechverzögerung
- TI = Taktgeber mit Impuls beginnend
- IA = Impulsgesteuerte Ansprechverzögerung
- EW = Einschaltwischer
- AW = Ausschaltwischer

Anschlussbeispiel



Funktionsbeschreibungen



Achtung!

Diese Geräte dürfen nur durch eine Elektrofachkraft installiert werden, andernfalls besteht Brandgefahr oder Gefahr eines elektrischen Schlages!