



Das Zubehör

Kurzhubtaster KT4F	Z1
Kurzhubtaster KT55	Z2
Kurzhubtaster KT4	Z3
Aufputzkappe K81 und K9 , Distanzstück DS12 , Kunststoff-Montagebügel KM1 und Steckdose ST12-16A	Z4
Plombierkappe PK18 und PK36 , 3-fach-RC-Glied RC12-230V und Gehäuse für Bedienungsanleitung GBA12	Z5

KT4F



Flächen-Kurzhubtaster 4 Schließer 8 A/250 V AC, Kontaktabstand 0,5 mm, 80x80 mm außen, Rahmen-Innenmaß 63x63 mm, 15 mm hoch.

Im Lieferumfang enthalten sind der Rahmen R1F, eine Flächenwippe WF, eine Flächen-Doppelwippe DWF (alle gleiche Farbe), ein Befestigungsrahmen BRF, die Halteplatte HP und das Tastermodul.

Montage über einer 55 mm-Schaltdose.

Zur Schraubbefestigung auf 55 mm-Schaltdosen empfehlen wir Blech-Senkschrauben 2,9x25 mm, DIN 7982 C.

Ab Werk ist die unbedruckte Doppelwippe auf das Tastermodul gerastet. Soll diese gegen die große unbedruckte Wippe ausgetauscht werden, dann die Wippenhälften nach vorne abziehen und hierbei nicht zur Mitte hin verbiegen. Danach die große Wippe so aufrasten, dass deren Kennzeichnungen 0 und I auf der Rückseite mit dem Tastermodul übereinstimmen.

Der Eltako-Rahmen kann bei der Montage jederzeit gegen einen Rahmen mit dem Innenmaß 63x63 mm anderer Hersteller ausgetauscht werden.

KT4F-ws	Flächen-Kurzhubtaster weiß	EAN 4010312303108	25,10 €/St.	Lagertype
KT4F-rw	Flächen-Kurzhubtaster reinweiß	EAN 4010312303122	25,10 €/St.	Lagertype
KT4F-sz	Flächen-Kurzhubtaster schwarz	EAN 4010312303146	25,10 €/St.	Lagertype
KT4F-an	Flächen-Kurzhubtaster anthrazit	EAN 4010312303177	25,10 €/St.	Lagertype
KT4F-wg	Flächen-Kurzhubtaster reinweiß glänzend	EAN 4010312303153	25,10 €/St.	Lagertype
KT4F-cg	Flächen-Kurzhubtaster cremeweiß glänzend	EAN 4010312311509	25,10 €/St.	Lagertype
KT4F-si	Flächen-Kurzhubtaster silbergrau glänzend	EAN 4010312303351	25,10 €/St.	Lagertype
KT4F-al	Flächen-Kurzhubtaster alu lackiert	EAN 4010312311516	32,30 €/St.	Lagertype
KT4F-sg	Flächen-Kurzhubtaster schwarz glänzend	EAN 4010312311523	32,30 €/St.	Lagertype

Derzeit lieferbare Farben der Kurzhubtaster KT4F und deren Bestell-Abkürzungen:



ws



rw



sz



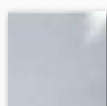
an



wg



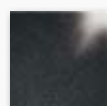
cg



si



al



sg

KT55



Kurzhubtaster 4 Schließer 8 A/250 V AC, Kontaktabstand 0,5 mm, 80x80 mm außen, Rahmen-Innenmaß 55x55 mm, 15 mm hoch.

Im Lieferumfang enthalten sind der Rahmen R, eine Wippe W55, eine Doppelwippe DW55 (alle gleiche Farbe), ein Befestigungsrahmen BRF, die Halteplatte HP und das Tastermodul.

Montage über einer 55 mm-Schalterdose.

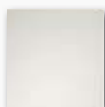
Zur Schraubbefestigung auf 55 mm-Schalterdosen empfehlen wir Blech-Senkschrauben 2,9x25 mm, DIN 7982 C.

Ab Werk ist die unbedruckte Doppelwippe auf das Tastermodul gerastet. Soll diese gegen die große unbedruckte Wippe ausgetauscht werden, dann die Wippenhälften nach vorne abziehen und hierbei nicht zur Mitte hin verbiegen. Danach die große Wippe so aufrasten, dass deren Kennzeichnungen 0 und I auf der Rückseite mit dem Tastermodul übereinstimmen.

Der Eltako-Rahmen kann bei der Montage jederzeit gegen einen Rahmen mit dem Innenmaß 55x55 mm anderer Hersteller ausgetauscht werden.

KT55-ws	Kurzhubtaster 55x55 mm, weiß	EAN 4010312311554	25,10 €/St.	Lagertype
KT55-rw	Kurzhubtaster 55x55 mm, reinweiß	EAN 4010312311592	25,10 €/St.	Lagertype
KT55-sz	Kurzhubtaster 55x55 mm, schwarz	EAN 4010312311578	25,10 €/St.	Lagertype
KT55-an	Kurzhubtaster 55x55 mm, anthrazit	EAN 4010312311585	25,10 €/St.	Lagertype
KT55-wg	Kurzhubtaster 55x55 mm, reinweiß glänzend	EAN 4010312311608	25,10 €/St.	Lagertype
KT55-cg	Kurzhubtaster 55x55 mm, cremeweiß glänzend	EAN 4010312311561	25,10 €/St.	Lagertype
KT55-si	Kurzhubtaster 55x55 mm, silbergrau glänzend	EAN 4010312311615	25,10 €/St.	Lagertype
KT55-al	Kurzhubtaster 55x55 mm, alu lackiert	EAN 4010312311530	32,30 €/St.	Lagertype
KT55-sg	Kurzhubtaster 55x55 mm, schwarz glänzend	EAN 4010312311547	32,30 €/St.	Lagertype

Derzeit lieferbare Farben der Kurzhubtaster KT55 und deren Bestell-Abkürzungen:



ws



rw



sz



an



wg



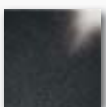
cg



si



al



sg

KT4



Kurzhubtaster 4 Schließer 8 A/250 V AC, Kontaktabstand 0,5 mm, 80x80 mm außen, Rahmen-Innenmaß 55x55 mm, 15 mm hoch.

Im Lieferumfang enthalten sind der Rahmen R, eine große Wippe W, eine Doppelwippe DW, ein Zwischenrahmen ZR (alle gleiche Farbe), die Halteplatte HP und das Tastermodul.

Montage über einer 55 mm-Schalterdose.

Zur Schraubbefestigung auf 55 mm-Schalterdosen empfehlen wir Blech-Senkschrauben 2,9x25 mm, DIN 7982 C.

Ab Werk ist die unbedruckte Doppelwippe auf das Tastermodul gerastet. Soll diese gegen die große unbedruckte Wippe ausgetauscht werden, dann die Wippenhälften nach vorne abziehen und hierbei nicht zur Mitte hin verbiegen. Danach die große Wippe so aufrasten, dass deren Kennzeichnungen O und I auf der Rückseite mit dem Tastermodul übereinstimmen.

Der Eltako-Rahmen kann bei der Montage jederzeit gegen einen Rahmen mit dem Innenmaß 55x55 mm anderer Hersteller ausgetauscht werden.

KT4-ws	Kurzhubtaster weiß	EAN 4010312302910	25,10 €/St.	Lagertype
KT4-rw	Kurzhubtaster reinweiß	EAN 4010312303047	25,10 €/St.	Lagertype
KT4-sz	Kurzhubtaster schwarz	EAN 4010312303061	25,10 €/St.	Lagertype
KT4-an	Kurzhubtaster anthrazit	EAN 4010312303092	25,10 €/St.	Lagertype
KT4-wg	Kurzhubtaster reinweiß glänzend	EAN 4010312303078	25,10 €/St.	Lagertype
KT4-cg	Kurzhubtaster cremeweiß glänzend	EAN 4010312311479	25,10 €/St.	Lagertype
KT4-si	Kurzhubtaster silbergrau glänzend	EAN 4010312303501	25,10 €/St.	Lagertype
KT4-al	Kurzhubtaster alu lackiert	EAN 4010312311486	32,30 €/St.	Lagertype
KT4-sg	Kurzhubtaster schwarz glänzend	EAN 4010312311493	32,30 €/St.	Lagertype

Derzeit lieferbare Farben der Kurzhubtaster KT4 und deren Bestell-Abkürzungen:



ws



rw



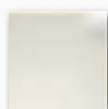
sz



an



wg



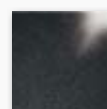
cg



si



al



sg

Aufputzkappe K81



Für die Baureihe 81,
l x b x h = 60 x 60 x 37mm.

Aufputzkappe K81

EAN 4010312901236

4,70 €/St.

Lagertype

Aufputzkappe K9



Für die Baureihe 91,
l x b x h = 60 x 60 x 35mm.

Aufputzkappe K9

EAN 4010312900734

2,10 €/St.

Lagertype

Distanzstück DS12



1/2 Teilungseinheit = 9 mm breit zur Herstellung und Einhaltung eines Lüftungsabstandes bei sehr warmen Reiheneinbaugeräten, z. B. Dimmer ab 300W/400W und dauereingeschaltete elektromechanische Stromstoßschalter.

Distanzstück DS12

EAN 4010312900987

1,00 €/St.

Lagertype

Kunststoff-Montagebügel KM1



Der Kunststoff-Montagebügel KM1 (im Lieferumfang Windsensor WS enthalten) kann auch einzeln als Zubehör bestellt werden, um z.B. den Lichtsensor LS zu befestigen.

Kunststoff-Montagebügel KM1

EAN 4010312901311

4,70 €/St.

Lagertype

Steckdose ST12-16A



16A-Einbausteckdose als Reiheneinbaugerät für Montage auf Tragschiene DIN-EN 60715 TH35 und Aufbaumontage.
2,5 Teilungseinheiten = 45 mm breit, 55 mm tief.

ST12-16A

EAN 4010312700358

18,10 €/St.

Lagertype

Plombierkappe PK18 und PK36, 3-fach-RC-Glied RC12-230 V und Gehäuse für Bedienungsanleitung GBA12

Plombierkappe PK18



Für alle plombierbaren Reiheneinbaugeräte Baureihe 12 mit einer Teilungseinheit. Deckt die zwei hinten liegenden Klemmen und den Rastschieber ab und kann plombiert werden. Evtl. sind je 1 Stück oben und unten erforderlich.

Plombierkappe PK18

EAN 4010312901403

1,00 €/St.

Lagertype

Plombierkappe PK36



Für 2 Teilungseinheiten = 35 mm breite Wechselstromzähler WSZ12B und 4 TE = 70 mm breite Drehstromzähler DSZ12B ohne aufklappbare Klemmenabdeckungen. Deckt die Klemmen ab und kann plombiert werden.

Evtl. sind je 1 bis 2 Stück oben und unten erforderlich.

Plombierkappe PK36

EAN 4010312901670

1,00 €/St.

Lagertype

3-fach-RC-Glied RC12-230 V



Reiheneinbaugerät für Montage auf Tragschiene DIN-EN 60715 TH35.
1 Teilungseinheit = 18 mm breit, 58 mm tief.

Zur Kompensation von induktiven Störspannungen auf Steuerleitungen. Bis zu drei Schaltgeräte können hiermit durch Parallelanschluss zu den 230V-Steuerleitungen entlastet werden.

RC12-230V

EAN 4010312201596

31,70 €/St.

Lagertype

Gehäuse für Bedienungsanleitungen GBA12



Reiheneinbaugeschäft für Montage auf Tragschiene DIN-EN 60715 TH35.
1 Teilungseinheit = 18 mm breit, 55 mm tief.

Gehäuse ohne Frontplatte zum Einstecken von Bedienungsanleitungen.

GBA12, Gehäuse für BA

EAN 4010312901779

1,50 €/St.

Lagertype