

# Multifunkční časové relé s univerzálním napájením MFZ12 a časové relé s univerzálním napájením

EZ12RV/AV/ARV/TI/EAW



1 přepínací kontakt bezpotenciálový 10A/250V~. Klidová spotřeba 0,4 W.

**Univerzální ovládací napětí 8..230V~.** Napájecí napětí shodné s místním ovládacím napětím.

**Pracovní kontakty jsou bistabilní relé.** Po instalaci počkejte na automatickou synchronizaci před připojením spínaných spotřebičů k síti.

**Multi-funkční časové relé MFZ12-8..230V~**

**Časové relé se zpožděným vypnutím EZ12RV-8..230V~**

**Časové relé se zpožděným zapnutím EZ12AV-8..230V~**

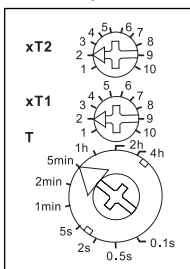
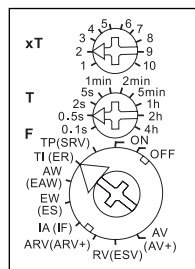
**Časové relé se zpožděným zapnutím a vypnutím EZ12ARV-8..230V~**

**Taktovací časové relé EZ12TI-8..230V~**

**Časové relé se zapínacím a vypínacím přechodovým kontaktem EZ12EAW-8..230V~**

**Funkční otočný přepínač MFZ12**

**EZ12ARV/TI**



## Světelná dioda

pod velkým otočným přepínačem informuje v průběhu časového intervalu o stavu kontaktů. Dioda bliká, pokud pracovní kontakt 15-18 je rozpojený (15-16 sepnutý), a svítí trvale, pokud pracovní kontakt 15-18 je sepnutý (15-16 rozpojený).

## Časová základna T

se nastavuje prostřednictvím středního otočného přepínače s aretací T. Základní nastavení jsou: (0,1s, 0,5s, 2s, 5s, 1 min., 2 min., 5 min., 1 hod., 2 hod. a 4 hod. Celkový čas odpovídá nastavení časové základny vynásobené násobitelem).

## Násobitel x T

se nastavuje prostřednictvím horního otočného přepínače s aretací xT a pohybuje se v rozmezí od 1 do 10. Tím lze nastavit časy v rozmezí od 0,1 sekundy (časová základna 0,1s x násobitel 1) do 40 hodin (časová základna 4hod. x násobitel 10).

**Platí pouze pro MFZ12:** Připojením napájecího napětí na svorku B1 nebo B2 můžete volit mezi dvěma různými funkčními úrovněmi:

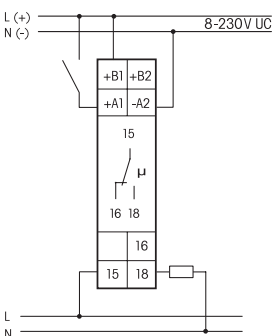
### Funkce F při připojení napájení proudem k B1-A2

- RV = zpožděné vypnutí
- AV = zpožděné zapnutí
- TI = generátor impulzů začínající impulzem
- TP = generátor impulzů začínající pauzou
- IA = pulzně řízené zpožděné zapnutí (např. automatický otevírač dveří)
- EW = zapínací přechodový kontakt
- AW = vypínací přechodový kontakt
- ARV = zpožděné zapnutí a vypnutí
- ON = trvale zapnutí
- OFF = trvale vypnutí

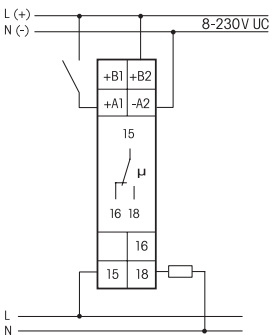
### Funkce (F) při připojení napájení proudem k B2-A2

- SRV = impulsní spínač se zpožděným vypnutím
- ER = reléová
- EAW = zapínací a vypínací přechodový kontakt
- ES = impulsního spínače
- IF = tvarovací obvod impulzů
- ARV+ = aditivní zpožděné zapnutí a vypnutí
- ESV = impulsní spínač se zpožděním návratu a předběžným výstražným signálem vypnutí
- AV+ = aditivní zpožděné zapnutí
- ON = trvale zapnutí
- OFF = trvale vypnutí
- OFF = trvale vypnutí

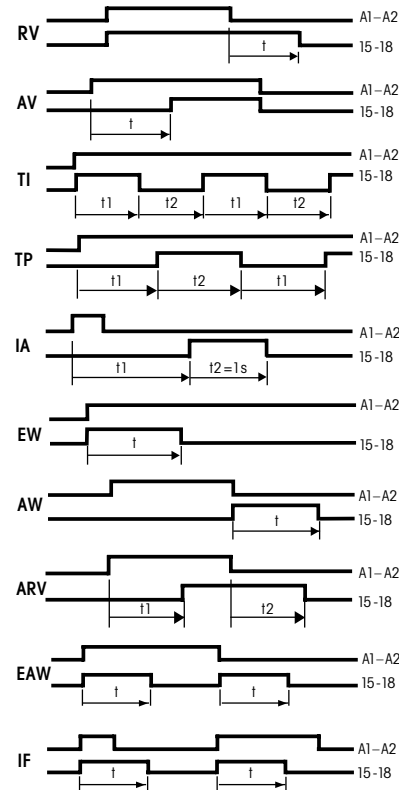
### Příklad zapojení MFZ12 Funkce F a EZ12RV/AV/ARV/TI/EAW



### Příklad zapojení MFZ12 Funkce (F)



### Funkční diagramy časových relé MFZ12 a EZ12..



**ARV+ = aditivní zpoždění odezvy a návratu**  
Funkce jako ARV, po přerušení zpoždění zapnutí zůstane však již uplynulý čas uložen v paměti.

**ESV = Spínač proudových impulzů se zpožděným vypnutím a předběžným výstražným signálem vypnutí**

funkce jako SRV. Navíc k předběžnému výstražnému signálu vypnutí: cca. 30 vteřin před uplynutím času začne blikat osvětlení tři krát ve zkracujících se časových intervalech.

**AV+ = aditivní zpoždění zapnutí**

Funkce jako AV, po přerušení zůstane však již uplynulý čas uložen v paměti.

**SRV = impulsní spínač se zpožděným vypnutím**  
Řídící impulsy delšími 50ms se pracovní kontakt střídavě přepíná. V poloze kontaktu 15-18 se přístroj přepne po uplynutí doby zpoždění samočinně do klidové polohy.



Aby mohla být vyzkoušena funkčnost přístroje, musí být všechny třmenové svorky zavřeny, tedy šrouby musí být utaženy.

## Pozor!

**Tyto přístroje smí instalovat pouze osoba s elektrotechnickou kvalifikací, v opačném případě hrozí nebezpečí požáru nebo úrazu elektrickým proudem!**